



中国认可
国际互认
检测
TESTING
CNAS L5510

第1页 共32页

报告编号: CNRSJX2023-0185

检测报告

产品名称: 空气净化器

委托单位: 柒贰零(北京)健康科技有限公司

检测类别: 委托检测

嘉兴威凯检测技术有限公司

检测报告

产品名称	空气净化器	型号规格	KJ400F-C400i
委托单位	柒贰零(北京)健康科技有限公司	地址	北京市海淀区黑泉路8号1幢9层 101-42、101-43号(东升地区)
样品数量	1件	样品标识	0185-1
接样方式	自送	检测类别	委托检测
接样日期	2023-07-12	完成日期	2023-07-28
检测项目	样品中铅、镉、汞、六价铬、多溴联苯、多溴二苯醚含量		
检测依据	GB/T 26125-2011, GB/T 26572-2011, 《达标管理目录限用物质应用例外清单》		
检测结论	所检项目的结果符合 GB/T 26572-2011, 《达标管理目录限用物质应用例外清单》中的限值要求。		
	检测单位盖章		
	签发日期: 2023年07月31日		

批准: 王雄辉

审核: 汤冬梅

主检: 刘敏

王雄辉

汤冬梅

刘敏

样品描述及说明

样品照片:



制 造 商: 柒贰零(北京)健康科技有限公司

制造商地址: 北京市海淀区黑泉路 8 号 1 幢 9 层 101-42、101-43 号(东升地区)

生 产 厂: 深圳市康弘智能健康科技股份有限公司

生产厂地址: 深圳市龙岗区园山街道横坪公路 89 号涌鑫工业厂区 1 号厂房

样品拆分清单					
序号	组件/部件/元器件		检测单元		备注
	编号	名称	编号	名称	
1	1	外壳	1-1	白色塑料外壳	—
2			1-2	白色塑料罩	—
3			1-3	白色铭牌纸	—
4			1-4	红色贴纸	—
5			1-5	黑色塑料支架	—
6			1-6	黑色橡胶垫	—
7			1-7	黑色塑料底壳	—
8			1-8	银色磁铁	—
9			1-9	黑色塑料过滤盖	—
10			1-10	金属盘头螺丝黑色镀层	—
11			1-11	金属盘头螺丝银色基材	—
12			1-12	白色塑料支架	—
13			1-13	金属尖头螺丝银色镀层	—
14			1-14	金属尖头螺丝银色基材	—
15			1-15	白色塑料底壳	—
16	2	风扇电机	2-1	黑色塑料上盖	—
17			2-2	黑色塑料风扇支架	—
18			2-3	黑色塑料风扇罩	—
19			2-4	黑色塑料叶轮	—
20			2-5	金属螺母银色镀层	—
21			2-6	金属螺母银色基材	—
22			2-7	银色金属外壳	—
23			2-8	黑色磁铁	—
24			2-9	白色铭牌纸	—
25			2-10	银色金属轴	—
26			2-11	银色金属硅钢片	—
27			2-12	漆包线	—
28			2-13	黑色金属卡簧	—

样品拆分清单					
序号	组件/部件/元器件		检测单元		备注
	编号	名称	编号	名称	
29	2	风扇电机	2-14	银色金属垫片	—
30			2-15	PCB 板基材	—
31			2-16	银色金属焊锡	—
32			2-17	贴片电容	—
33			2-18	贴片电阻	—
34			2-19	贴片二极管	—
35			2-20	贴片三极管	—
36			2-21	黑色芯片	—
37			2-22	电解电容银色铝壳	—
38			2-23	黄色电解纸	—
39			2-24	银色塑料膜	—
40			2-25	黑色橡胶塞	—
41			2-26	黑色塑料底座	—
42			2-27	米色塑料插件	—
43			2-28	轴承银色金属外壳	—
44			2-29	银色金属内壳	—
45			2-30	银色金属挡尘盖	—
46			2-31	银色金属支架	—
47			2-32	银色金属钢珠	—
48			2-33	金属固定架银色镀层	—
49			2-34	金属固定架银色基材	—
50			2-35	黑色橡胶垫	—
51			2-36	金属带垫螺丝黑色镀层	—
52			2-37	金属带垫螺丝银色基材	—
53			2-38	金属带垫螺丝银色镀层	—
54			2-39	金属带垫螺丝银色基材	—
55			3	主控板	3-1
56	3-2	金属盘头螺丝银色基材			—

样品拆分清单					
序号	组件/部件/元器件		检测单元		备注
	编号	名称	编号	名称	
57	3	主控板	3-3	PCB 板基材	—
58			3-4	银色金属焊锡	—
59			3-5	贴片电容	—
60			3-6	贴片电阻	—
61			3-7	黑色芯片	—
62			3-8	贴片二极管	—
63			3-9	贴片三极管	—
64			3-10	白色灌封胶	—
65			3-11	蓝色陶瓷电容	—
66			3-12	黑色陶瓷电容	—
67			3-13	黑色二极管	—
68			3-14	电解电容黑色塑料外壳	—
69			3-15	黑金色塑料外壳	—
70			3-16	蓝色塑料外壳	—
71			3-17	银色铝壳	—
72			3-18	黄色电解纸	—
73			3-19	银色塑料膜	—
74			3-20	黑色橡胶塞	—
75			3-21	银色金属引脚	—
76			3-22	电感磁环绿色涂层	—
77			3-23	电感磁环黑色基材	—
78			3-24	黑色金属绕线架	—
79			3-25	漆包线	—
80			3-26	安规电容黄色塑料外壳	—
81			3-27	黄色灌封胶	—
82			3-28	银色塑料膜	—
83			3-29	保险丝红色塑料外壳	—
84			3-30	银色金属保险丝	—

样品拆分清单					
序号	组件/部件/元器件		检测单元		备注
	编号	名称	编号	名称	
85	3	主控板	3-31	黑色塑料底壳	—
86			3-32	变压器黑色金属支架	—
87			3-33	黑色塑料绕线架	—
88			3-34	漆包线	—
89			3-35	黄色胶带	—
90			3-36	扼流圈银色金属支架	—
91			3-37	黑色金属支架	—
92			3-38	黑色塑料绕线架	—
93			3-39	漆包线	—
94			3-40	黄色胶带	—
95			3-41	银色金属散热片	—
96			3-42	黑色电容	—
97			3-43	金属螺丝银色镀层	—
98			3-44	金属螺丝银色基材	—
99			3-45	白色塑料接插件	—
100			3-46	银色金属插针	—
101			3-47	PCB 板基材	—
102			3-48	银色金属焊锡	—
103			3-49	贴片电容	—
104			3-50	贴片电阻	—
105			3-51	贴片三极管	—
106			3-52	贴片二极管	—
107			3-53	黑色芯片	—
108			3-54	白色铭牌纸	—
109			3-55	银色金属盖	—
110			3-56	米色塑料插件	—
111			3-57	PCB 板基材	—
112			3-58	银色金属焊锡	—

样品拆分清单					
序号	组件/部件/元器件		检测单元		备注
	编号	名称	编号	名称	
113	3	主控板	3-59	贴片电容	—
114			3-60	贴片三极管	—
115			3-61	白色塑料接插件	—
116	4	显示板	4-1	PCB 板基材	—
117			4-2	银色金属焊锡	—
118			4-3	白色塑料接插件	—
119			4-4	蜂鸣器黑色塑料外壳	—
120			4-5	金色金属振片	—
121			4-6	白色陶瓷涂层	—
122			4-7	白色铭牌纸	—
123			4-8	贴片电阻	—
124			4-9	贴片电容	—
125			4-10	贴片三极管	—
126			4-11	黑色芯片	—
127			4-12	电解电容银色铝壳	—
128			4-13	黄色电解纸	—
129			4-14	银色塑料膜	—
130			4-15	黑色橡胶塞	—
131			4-16	黑色塑料底座	—
132			4-17	黄色 LED 灯	—
133			4-18	透明 LED 灯	—
134			4-19	白色塑料显示支架	—
135			4-20	黑色塑料显示面板	—
136			4-21	金属螺丝黑色镀层	—
137			4-22	金属螺丝黑色基材	—
138	5	散热器	5-1	蓝色贴纸	—
139			5-2	银色金属外壳	—
140			5-3	银色金属网	—

样品拆分清单					
序号	组件/部件/元器件		检测单元		备注
	编号	名称	编号	名称	
141	5	散热器	5-4	黑色橡胶贴	—
142			5-5	白色海绵垫	—
143			5-6	白色铭牌纸	—
144			5-7	铜色金属弹簧	—
145			5-8	黑色塑料固定架	—
146			5-9	PCB 板基材	—
147			5-10	银色金属焊锡	—
148			5-11	贴片电容	—
149			5-12	贴片电阻	—
150			5-13	贴片三极管	—
151			5-14	贴片二极管	—
152			5-15	黑色芯片	—
153			5-16	银色金属弹簧	—
154			5-17	米色塑料接插件	—
155			5-18	银色金属插针	—
156			5-19	PCB 板基材	—
157			5-20	银色金属焊锡	—
158			5-21	贴片电容	—
159			5-22	贴片电阻	—
160			5-23	贴片三极管	—
161			5-24	黑色塑料叶轮	—
162			5-25	黑色塑料支架	—
163			5-26	白色贴纸	—
164			5-27	PCB 板基材	—
165			5-28	银色金属焊锡	—
166			5-29	透明塑料绕线架	—
167			5-30	漆包线	—
168			5-31	银色金属轴	—

样品拆分清单					
序号	组件/部件/元器件		检测单元		备注
	编号	名称	编号	名称	
169	5	散热器	5-32	黑色磁铁	—
170			5-33	黄色橡胶外被	—
171			5-34	黑色橡胶外被	—
172			5-35	红色橡胶外被	—
173			5-36	银色金属丝	—
174			5-37	金属螺丝银色镀层	—
175			5-38	金属螺丝银色基材	—
176			5-39	白色塑料支架	—
177			6	线束组件	6-1
178	6-2	白色塑料接插件			—
179	6-3	白色橡胶外被			—
180	6-4	红色橡胶外被			—
181	6-5	银色金属丝			—
182	6-6	蓝白色塑料排针母线			—
183	6-7	红白色塑料排针母线			—
184	7	过滤器	7-1	白色塑料滤芯上盖	—
185			7-2	黑色海绵	—
186			7-3	白色塑料滤芯底座	—
187			7-4	二维码贴纸	—
188			7-5	白色纤维布	—
189			7-6	绿色纤维布	—
190			7-7	白色固定胶	—
191			7-8	黑色碳滤网	—
192			7-9	透明塑料滤网	—
193	8	电源线	8-1	黑色橡胶管	—
194			8-2	蓝色橡胶外被	—
195			8-3	棕色橡胶外被	—
196			8-4	铜导线	—

样品拆分清单					
序号	组件/部件/元器件		检测单元		备注
	编号	名称	编号	名称	
197	8	电源线	8-5	黑色橡胶外壳	—
198			8-6	白色塑料内壳	—
199			8-7	银色金属插片	—
200			8-8	米色塑料接插件	—
201			8-9	黑色塑料支架	—

检测结果及判定

序号	检测单元名称	筛选检测结果(mg/kg)						确证检测结果(mg/kg)							判定
		铅 (Pb)	镉 (Cd)	汞 (Hg)	总铬 (Cr)	总溴 (Br)	筛选判定	铅 (Pb)	镉 (Cd)	汞 (Hg)	六价铬 (Cr ⁶⁺)		多溴联苯 (PBBs)	多溴二苯醚 (PBDEs)	
											金属镀层	其他材料			
1	白色塑料外壳	N.D.	N.D.	N.D.	N.D.	N.D.	P	/	/	/	/	/	/	/	P
2	白色塑料罩	N.D.	N.D.	N.D.	N.D.	N.D.	P	/	/	/	/	/	/	/	P
3	白色铭牌纸	N.D.	N.D.	N.D.	N.D.	N.D.	P	/	/	/	/	/	/	/	P
4	红色贴纸	N.D.	N.D.	N.D.	N.D.	N.D.	P	/	/	/	/	/	/	/	P
5	黑色塑料支架	N.D.	N.D.	N.D.	N.D.	N.D.	P	/	/	/	/	/	/	/	P
6	黑色橡胶垫	N.D.	N.D.	N.D.	N.D.	N.D.	P	/	/	/	/	/	/	/	P
7	黑色塑料底壳	N.D.	N.D.	N.D.	N.D.	N.D.	P	/	/	/	/	/	/	/	P
8	银色磁铁	/	/	/	/	—	V	N.D.	N.D.	N.D.	阴性	/	/	/	P
9	黑色塑料过滤盖	N.D.	N.D.	N.D.	N.D.	N.D.	P	/	/	/	/	/	/	/	P
10	金属盘头螺丝黑色镀层	N.D.	N.D.	N.D.	/	—	V	/	/	/	阴性	/	/	/	P
11	金属盘头螺丝银色基材	N.D.	N.D.	N.D.	N.D.	—	P	/	/	/	/	/	/	/	P
12	白色塑料支架	N.D.	N.D.	N.D.	N.D.	N.D.	P	/	/	/	/	/	/	/	P
13	金属尖头螺丝银色镀层	N.D.	N.D.	N.D.	/	—	V	/	/	/	阴性	/	/	/	P
14	金属尖头螺丝银色基材	N.D.	N.D.	N.D.	N.D.	—	P	/	/	/	/	/	/	/	P
15	白色塑料底壳	N.D.	N.D.	N.D.	N.D.	N.D.	P	/	/	/	/	/	/	/	P
16	黑色塑料上盖	N.D.	N.D.	N.D.	N.D.	9.4 × 10 ⁴	V	/	/	/	/	/	N.D.	N.D.	P
17	黑色塑料风扇支架	N.D.	N.D.	N.D.	N.D.	N.D.	P	/	/	/	/	/	/	/	P
18	黑色塑料风扇罩	N.D.	N.D.	N.D.	N.D.	N.D.	P	/	/	/	/	/	/	/	P

检测结果及判定

序号	检测单元名称	筛选检测结果(mg/kg)						确证检测结果(mg/kg)						判定	
		铅 (Pb)	镉 (Cd)	汞 (Hg)	总铬 (Cr)	总溴 (Br)	筛选判定	铅 (Pb)	镉 (Cd)	汞 (Hg)	六价铬 (Cr ⁶⁺)		多溴联苯 (PBBs)		多溴二苯醚 (PBDEs)
											金属镀层	其他材料			
19	黑色塑料叶轮	N.D.	N.D.	N.D.	N.D.	N.D.	P	/	/	/	/	/	/	/	P
20	金属螺母银色镀层	N.D.	N.D.	N.D.	/	—	V	/	/	/	阴性	/	/	/	P
21	金属螺母银色基材	N.D.	N.D.	N.D.	N.D.	—	P	/	/	/	/	/	/	/	P
22	银色金属外壳	N.D.	N.D.	N.D.	N.D.	—	P	/	/	/	/	/	/	/	P
23	黑色磁铁	/	/	/	/	—	V	N.D.	N.D.	N.D.	阴性	/	/	/	P
24	白色铭牌纸	N.D.	N.D.	N.D.	N.D.	N.D.	P	/	/	/	/	/	/	/	P
25	银色金属轴	N.D.	N.D.	N.D.	N.D.	—	P	/	/	/	/	/	/	/	P
26	银色金属硅钢片	N.D.	N.D.	N.D.	N.D.	—	P	/	/	/	/	/	/	/	P
27	漆包线	N.D.	N.D.	N.D.	N.D.	—	P	/	/	/	/	/	/	/	P
28	黑色金属卡簧	N.D.	N.D.	N.D.	N.D.	—	P	/	/	/	/	/	/	/	P
29	银色金属垫片	N.D.	N.D.	N.D.	N.D.	—	P	/	/	/	/	/	/	/	P
30	PCB 板基材	N.D.	N.D.	N.D.	N.D.	4.1 × 10 ⁴	V	/	/	/	/	/	N.D.	N.D.	P
31	银色金属焊锡	N.D.	N.D.	N.D.	N.D.	—	P	/	/	/	/	/	/	/	P
32	贴片电容	N.D.	N.D.	N.D.	N.D.	N.D.	P	/	/	/	/	/	/	/	P
33	贴片电阻	9.0 × 10 ⁴	N.D.	N.D.	N.D.	N.D.	P ▲1	4.5 × 10 ⁴	/	/	/	/	/	/	P ▲1
34	贴片二极管	N.D.	N.D.	N.D.	N.D.	N.D.	P	/	/	/	/	/	/	/	P
35	贴片三极管	N.D.	N.D.	N.D.	N.D.	N.D.	P	/	/	/	/	/	/	/	P
36	黑色芯片	N.D.	N.D.	N.D.	N.D.	N.D.	P	/	/	/	/	/	/	/	P

检测结果及判定

序号	检测单元名称	筛选检测结果(mg/kg)						确证检测结果(mg/kg)							判定
		铅 (Pb)	镉 (Cd)	汞 (Hg)	总铬 (Cr)	总溴 (Br)	筛选判定	铅 (Pb)	镉 (Cd)	汞 (Hg)	六价铬 (Cr ⁶⁺)		多溴联苯 (PBBs)	多溴二苯醚 (PBDEs)	
											金属镀层	其他材料			
37	电解电容银色铝壳	N.D.	N.D.	N.D.	N.D.	—	P	/	/	/	/	/	/	/	P
38	黄色电解纸	N.D.	N.D.	N.D.	N.D.	N.D.	P	/	/	/	/	/	/	/	P
39	银色塑料膜	N.D.	N.D.	N.D.	N.D.	N.D.	P	/	/	/	/	/	/	/	P
40	黑色橡胶塞	N.D.	N.D.	N.D.	N.D.	N.D.	P	/	/	/	/	/	/	/	P
41	黑色塑料底座	N.D.	N.D.	N.D.	N.D.	N.D.	P	/	/	/	/	/	/	/	P
42	米色塑料插件	N.D.	N.D.	N.D.	N.D.	1.4 × 10 ⁵	V	/	/	/	/	/	N.D.	N.D.	P
43	轴承银色金属外壳	N.D.	N.D.	N.D.	N.D.	—	P	/	/	/	/	/	/	/	P
44	银色金属内壳	N.D.	N.D.	N.D.	N.D.	—	P	/	/	/	/	/	/	/	P
45	银色金属挡尘盖	N.D.	N.D.	N.D.	N.D.	—	P	/	/	/	/	/	/	/	P
46	银色金属支架	N.D.	N.D.	N.D.	N.D.	—	P	/	/	/	/	/	/	/	P
47	银色金属钢珠	N.D.	N.D.	N.D.	N.D.	—	P	/	/	/	/	/	/	/	P
48	金属固定架银色镀层	N.D.	N.D.	N.D.	/	—	V	/	/	/	阴性	/	/	/	P
49	金属固定架银色基材	N.D.	N.D.	N.D.	N.D.	—	P	/	/	/	/	/	/	/	P
50	黑色橡胶垫	N.D.	N.D.	N.D.	N.D.	N.D.	P	/	/	/	/	/	/	/	P
51	金属带垫螺丝黑色镀层	N.D.	N.D.	N.D.	/	—	V	/	/	/	阴性	/	/	/	P
52	金属带垫螺丝银色基材	N.D.	N.D.	N.D.	N.D.	—	P	/	/	/	/	/	/	/	P
53	金属带垫螺丝银色镀层	N.D.	N.D.	N.D.	/	—	V	/	/	/	阴性	/	/	/	P
54	金属带垫螺丝银色基材	N.D.	N.D.	N.D.	N.D.	—	P	/	/	/	/	/	/	/	P

检测结果及判定

序号	检测单元名称	筛选检测结果(mg/kg)						确证检测结果(mg/kg)							判定
		铅 (Pb)	镉 (Cd)	汞 (Hg)	总铬 (Cr)	总溴 (Br)	筛选判定	铅 (Pb)	镉 (Cd)	汞 (Hg)	六价铬 (Cr ⁶⁺)		多溴联苯 (PBBs)	多溴二苯醚 (PBDEs)	
											金属镀层	其他材料			
55	金属盘头螺丝银色镀层	N.D.	N.D.	N.D.	/	—	V	/	/	/	阴性	/	/	/	P
56	金属盘头螺丝银色基材	N.D.	N.D.	N.D.	N.D.	—	P	/	/	/	/	/	/	/	P
57	PCB 板基材	N.D.	N.D.	N.D.	N.D.	5.0 × 10 ⁴	V	/	/	/	/	/	N.D.	N.D.	P
58	银色金属焊锡	N.D.	N.D.	N.D.	N.D.	—	P	/	/	/	/	/	/	/	P
59	贴片电容	N.D.	N.D.	N.D.	N.D.	N.D.	P	/	/	/	/	/	/	/	P
60	贴片电阻	1.0 × 10 ⁵	N.D.	N.D.	N.D.	N.D.	P ▲1	5.4 × 10 ⁴	/	/	/	/	/	/	P ▲1
61	黑色芯片	N.D.	N.D.	N.D.	N.D.	N.D.	P	/	/	/	/	/	/	/	P
62	贴片二极管	N.D.	N.D.	N.D.	N.D.	N.D.	P	/	/	/	/	/	/	/	P
63	贴片三极管	N.D.	N.D.	N.D.	N.D.	N.D.	P	/	/	/	/	/	/	/	P
64	白色灌封胶	N.D.	N.D.	N.D.	N.D.	N.D.	P	/	/	/	/	/	/	/	P
65	蓝色陶瓷电容	N.D.	N.D.	N.D.	N.D.	—	P	/	/	/	/	/	/	/	P
66	黑色陶瓷电容	N.D.	N.D.	N.D.	N.D.	—	P	/	/	/	/	/	/	/	P
67	黑色二极管	N.D.	N.D.	N.D.	N.D.	N.D.	P	/	/	/	/	/	/	/	P
68	电解电容黑色塑料外壳	N.D.	N.D.	N.D.	N.D.	N.D.	P	/	/	/	/	/	/	/	P
69	黑金色塑料外壳	N.D.	N.D.	N.D.	N.D.	N.D.	P	/	/	/	/	/	/	/	P
70	蓝色塑料外壳	N.D.	N.D.	N.D.	N.D.	N.D.	P	/	/	/	/	/	/	/	P
71	银色铝壳	N.D.	N.D.	N.D.	N.D.	—	P	/	/	/	/	/	/	/	P
72	黄色电解纸	N.D.	N.D.	N.D.	N.D.	N.D.	P	/	/	/	/	/	/	/	P

检测结果及判定

序号	检测单元名称	筛选检测结果(mg/kg)						确证检测结果(mg/kg)							判定
		铅 (Pb)	镉 (Cd)	汞 (Hg)	总铬 (Cr)	总溴 (Br)	筛选判定	铅 (Pb)	镉 (Cd)	汞 (Hg)	六价铬 (Cr ⁶⁺)		多溴联苯 (PBBs)	多溴二苯醚 (PBDEs)	
											金属镀层	其他材料			
73	银色塑料膜	N.D.	N.D.	N.D.	N.D.	N.D.	P	/	/	/	/	/	/	/	P
74	黑色橡胶塞	N.D.	N.D.	N.D.	N.D.	N.D.	P	/	/	/	/	/	/	/	P
75	银色金属引脚	N.D.	N.D.	N.D.	N.D.	—	P	/	/	/	/	/	/	/	P
76	电感磁环绿色涂层	N.D.	N.D.	N.D.	N.D.	N.D.	P	/	/	/	/	/	/	/	P
77	电感磁环黑色基材	/	/	/	/	—	V	N.D.	N.D.	N.D.	阴性	/	/	/	P
78	黑色金属绕线架	N.D.	N.D.	N.D.	N.D.	—	P	/	/	/	/	/	/	/	P
79	漆包线	N.D.	N.D.	N.D.	N.D.	—	P	/	/	/	/	/	/	/	P
80	安规电容黄色塑料外壳	N.D.	N.D.	N.D.	N.D.	1.7 × 10 ⁴	V	/	/	/	/	/	N.D.	N.D.	P
81	黄色灌封胶	N.D.	N.D.	N.D.	N.D.	N.D.	P	/	/	/	/	/	/	/	P
82	银色塑料膜	N.D.	N.D.	N.D.	N.D.	N.D.	P	/	/	/	/	/	/	/	P
83	保险丝红色塑料外壳	N.D.	N.D.	N.D.	N.D.	N.D.	P	/	/	/	/	/	/	/	P
84	银色金属保险丝	N.D.	N.D.	N.D.	N.D.	—	P	/	/	/	/	/	/	/	P
85	黑色塑料底壳	N.D.	N.D.	N.D.	N.D.	N.D.	P	/	/	/	/	/	/	/	P
86	变压器黑色金属支架	N.D.	N.D.	N.D.	N.D.	—	P	/	/	/	/	/	/	/	P
87	黑色塑料绕线架	N.D.	N.D.	N.D.	N.D.	N.D.	P	/	/	/	/	/	/	/	P
88	漆包线	N.D.	N.D.	N.D.	N.D.	—	P	/	/	/	/	/	/	/	P
89	黄色胶带	N.D.	N.D.	N.D.	N.D.	N.D.	P	/	/	/	/	/	/	/	P
90	扼流圈银色金属支架	N.D.	N.D.	N.D.	N.D.	—	P	/	/	/	/	/	/	/	P

检测结果及判定

序号	检测单元名称	筛选检测结果(mg/kg)						确证检测结果(mg/kg)						判定	
		铅 (Pb)	镉 (Cd)	汞 (Hg)	总铬 (Cr)	总溴 (Br)	筛选判定	铅 (Pb)	镉 (Cd)	汞 (Hg)	六价铬 (Cr ⁶⁺)		多溴联苯 (PBBs)		多溴二苯醚 (PBDEs)
											金属镀层	其他材料			
91	黑色金属支架	N.D.	N.D.	N.D.	N.D.	—	P	/	/	/	/	/	/	/	P
92	黑色塑料绕线架	N.D.	N.D.	N.D.	N.D.	N.D.	P	/	/	/	/	/	/	/	P
93	漆包线	N.D.	N.D.	N.D.	N.D.	—	P	/	/	/	/	/	/	/	P
94	黄色胶带	N.D.	N.D.	N.D.	N.D.	N.D.	P	/	/	/	/	/	/	/	P
95	银色金属散热片	N.D.	N.D.	N.D.	N.D.	—	P	/	/	/	/	/	/	/	P
96	黑色电容	N.D.	N.D.	N.D.	N.D.	N.D.	P	/	/	/	/	/	/	/	P
97	金属螺丝银色镀层	N.D.	N.D.	N.D.	/	—	V	/	/	/	阴性	/	/	/	P
98	金属螺丝银色基材	N.D.	N.D.	N.D.	N.D.	—	P	/	/	/	/	/	/	/	P
99	白色塑料接插件	N.D.	N.D.	N.D.	N.D.	N.D.	P	/	/	/	/	/	/	/	P
100	银色金属插针	N.D.	N.D.	N.D.	N.D.	—	P	/	/	/	/	/	/	/	P
101	PCB 板基材	N.D.	N.D.	N.D.	N.D.	3.1 × 10 ⁴	V	/	/	/	/	/	N.D.	N.D.	P
102	银色金属焊锡	N.D.	N.D.	N.D.	N.D.	—	P	/	/	/	/	/	/	/	P
103	贴片电容	N.D.	N.D.	N.D.	N.D.	N.D.	P	/	/	/	/	/	/	/	P
104	贴片电阻	N.D.	N.D.	N.D.	N.D.	N.D.	P	/	/	/	/	/	/	/	P
105	贴片三极管	N.D.	N.D.	N.D.	N.D.	N.D.	P	/	/	/	/	/	/	/	P
106	贴片二极管	N.D.	N.D.	N.D.	N.D.	N.D.	P	/	/	/	/	/	/	/	P
107	黑色芯片	N.D.	N.D.	N.D.	N.D.	N.D.	P	/	/	/	/	/	/	/	P
108	白色铭牌纸	N.D.	N.D.	N.D.	N.D.	N.D.	P	/	/	/	/	/	/	/	P

检测结果及判定

序号	检测单元名称	筛选检测结果(mg/kg)						确证检测结果(mg/kg)							判定
		铅 (Pb)	镉 (Cd)	汞 (Hg)	总铬 (Cr)	总溴 (Br)	筛选判定	铅 (Pb)	镉 (Cd)	汞 (Hg)	六价铬 (Cr ⁶⁺)		多溴联苯 (PBBs)	多溴二苯醚 (PBDEs)	
											金属镀层	其他材料			
109	银色金属盖	N.D.	N.D.	N.D.	N.D.	—	P	/	/	/	/	/	/	/	P
110	米色塑料插件	N.D.	N.D.	N.D.	N.D.	N.D.	P	/	/	/	/	/	/	/	P
111	PCB 板基材	N.D.	N.D.	N.D.	N.D.	4.2 × 10 ⁴	V	/	/	/	/	/	N.D.	N.D.	P
112	银色金属焊锡	N.D.	N.D.	N.D.	N.D.	—	P	/	/	/	/	/	/	/	P
113	贴片电容	N.D.	N.D.	N.D.	N.D.	N.D.	P	/	/	/	/	/	/	/	P
114	贴片三极管	N.D.	N.D.	N.D.	N.D.	N.D.	P	/	/	/	/	/	/	/	P
115	白色塑料接插件	N.D.	N.D.	N.D.	N.D.	N.D.	P	/	/	/	/	/	/	/	P
116	PCB 板基材	N.D.	N.D.	N.D.	N.D.	1.1 × 10 ⁵	V	/	/	/	/	/	N.D.	N.D.	P
117	银色金属焊锡	N.D.	N.D.	N.D.	N.D.	—	P	/	/	/	/	/	/	/	P
118	白色塑料接插件	N.D.	N.D.	N.D.	N.D.	N.D.	P	/	/	/	/	/	/	/	P
119	蜂鸣器黑色塑料外壳	N.D.	N.D.	N.D.	N.D.	N.D.	P	/	/	/	/	/	/	/	P
120	金色金属振片	N.D.	N.D.	N.D.	N.D.	—	P	/	/	/	/	/	/	/	P
121	白色陶瓷涂层	6.2 × 10 ⁵	N.D.	N.D.	N.D.	—	P ▲1	3.1 × 10 ⁵	/	/	/	/	/	/	P ▲1
122	白色铭牌纸	N.D.	N.D.	N.D.	N.D.	N.D.	P	/	/	/	/	/	/	/	P
123	贴片电阻	1376	N.D.	N.D.	N.D.	N.D.	V	692	/	/	/	/	/	/	P
124	贴片电容	N.D.	N.D.	N.D.	N.D.	N.D.	P	/	/	/	/	/	/	/	P
125	贴片三极管	N.D.	N.D.	N.D.	N.D.	N.D.	P	/	/	/	/	/	/	/	P
126	黑色芯片	N.D.	N.D.	N.D.	N.D.	N.D.	P	/	/	/	/	/	/	/	P

检测结果及判定

序号	检测单元名称	筛选检测结果(mg/kg)						确证检测结果(mg/kg)						判定	
		铅 (Pb)	镉 (Cd)	汞 (Hg)	总铬 (Cr)	总溴 (Br)	筛选判定	铅 (Pb)	镉 (Cd)	汞 (Hg)	六价铬 (Cr ⁶⁺)		多溴联苯 (PBBs)		多溴二苯醚 (PBDEs)
											金属镀层	其他材料			
127	电解电容银色铝壳	N.D.	N.D.	N.D.	N.D.	—	P	/	/	/	/	/	/	/	P
128	黄色电解纸	N.D.	N.D.	N.D.	N.D.	N.D.	P	/	/	/	/	/	/	/	P
129	银色塑料膜	N.D.	N.D.	N.D.	N.D.	N.D.	P	/	/	/	/	/	/	/	P
130	黑色橡胶塞	N.D.	N.D.	N.D.	N.D.	N.D.	P	/	/	/	/	/	/	/	P
131	黑色塑料底座	N.D.	N.D.	N.D.	N.D.	N.D.	P	/	/	/	/	/	/	/	P
132	黄色 LED 灯	N.D.	N.D.	N.D.	N.D.	N.D.	P	/	/	/	/	/	/	/	P
133	透明 LED 灯	N.D.	N.D.	N.D.	N.D.	N.D.	P	/	/	/	/	/	/	/	P
134	白色塑料显示支架	N.D.	N.D.	N.D.	N.D.	N.D.	P	/	/	/	/	/	/	/	P
135	黑色塑料显示面板	N.D.	N.D.	N.D.	N.D.	N.D.	P	/	/	/	/	/	/	/	P
136	金属螺丝黑色镀层	N.D.	N.D.	N.D.	/	—	V	/	/	/	阴性	/	/	/	P
137	金属螺丝黑色基材	N.D.	N.D.	N.D.	N.D.	—	P	/	/	/	/	/	/	/	P
138	蓝色贴纸	N.D.	N.D.	N.D.	N.D.	N.D.	P	/	/	/	/	/	/	/	P
139	银色金属外壳	N.D.	N.D.	N.D.	1.8 × 10 ⁵	—	V	/	/	/	阴性	/	/	/	P
140	银色金属网	N.D.	N.D.	N.D.	N.D.	—	P	/	/	/	/	/	/	/	P
141	黑色橡胶贴	N.D.	N.D.	N.D.	N.D.	N.D.	P	/	/	/	/	/	/	/	P
142	白色海绵垫	N.D.	N.D.	N.D.	N.D.	N.D.	P	/	/	/	/	/	/	/	P
143	白色铭牌纸	N.D.	N.D.	N.D.	N.D.	N.D.	P	/	/	/	/	/	/	/	P
144	铜色金属弹簧	N.D.	N.D.	N.D.	N.D.	—	P	/	/	/	/	/	/	/	P

检测结果及判定

序号	检测单元名称	筛选检测结果(mg/kg)						确证检测结果(mg/kg)							判定
		铅 (Pb)	镉 (Cd)	汞 (Hg)	总铬 (Cr)	总溴 (Br)	筛选判定	铅 (Pb)	镉 (Cd)	汞 (Hg)	六价铬 (Cr ⁶⁺)		多溴联苯 (PBBs)	多溴二苯醚 (PBDEs)	
											金属镀层	其他材料			
145	黑色塑料固定架	N.D.	N.D.	N.D.	N.D.	N.D.	P	/	/	/	/	/	/	/	P
146	PCB 板基材	N.D.	N.D.	N.D.	N.D.	1.3 × 10 ⁴	V	/	/	/	/	/	N.D.	N.D.	P
147	银色金属焊锡	N.D.	N.D.	N.D.	N.D.	—	P	/	/	/	/	/	/	/	P
148	贴片电容	N.D.	N.D.	N.D.	N.D.	N.D.	P	/	/	/	/	/	/	/	P
149	贴片电阻	1815	N.D.	N.D.	N.D.	N.D.	F	912	/	/	/	/	/	/	P
150	贴片三极管	N.D.	N.D.	N.D.	N.D.	N.D.	P	/	/	/	/	/	/	/	P
151	贴片二极管	N.D.	N.D.	N.D.	N.D.	N.D.	P	/	/	/	/	/	/	/	P
152	黑色芯片	N.D.	N.D.	N.D.	N.D.	N.D.	P	/	/	/	/	/	/	/	P
153	银色金属弹簧	N.D.	N.D.	N.D.	N.D.	—	P	/	/	/	/	/	/	/	P
154	米色塑料接插件	N.D.	N.D.	N.D.	N.D.	4656	V	/	/	/	/	/	N.D.	N.D.	P
155	银色金属插针	N.D.	N.D.	N.D.	N.D.	—	P	/	/	/	/	/	/	/	P
156	PCB 板基材	N.D.	N.D.	N.D.	N.D.	2.6 × 10 ⁴	V	/	/	/	/	/	N.D.	N.D.	P
157	银色金属焊锡	N.D.	N.D.	N.D.	N.D.	—	P	/	/	/	/	/	/	/	P
158	贴片电容	N.D.	N.D.	N.D.	N.D.	N.D.	P	/	/	/	/	/	/	/	P
159	贴片电阻	N.D.	N.D.	N.D.	N.D.	N.D.	P	/	/	/	/	/	/	/	P
160	贴片三极管	N.D.	N.D.	N.D.	N.D.	N.D.	P	/	/	/	/	/	/	/	P
161	黑色塑料叶轮	N.D.	N.D.	N.D.	N.D.	N.D.	P	/	/	/	/	/	/	/	P
162	黑色塑料支架	N.D.	N.D.	N.D.	N.D.	4.4 × 10 ⁴	V	/	/	/	/	/	N.D.	N.D.	P

检测结果及判定

序号	检测单元名称	筛选检测结果(mg/kg)						确证检测结果(mg/kg)							判定
		铅 (Pb)	镉 (Cd)	汞 (Hg)	总铬 (Cr)	总溴 (Br)	筛选判定	铅 (Pb)	镉 (Cd)	汞 (Hg)	六价铬 (Cr ⁶⁺)		多溴联苯 (PBBs)	多溴二苯醚 (PBDEs)	
											金属镀层	其他材料			
163	白色贴纸	N.D.	N.D.	N.D.	N.D.	N.D.	P	/	/	/	/	/	/	/	P
164	PCB 板基材	N.D.	N.D.	N.D.	N.D.	1.2 × 10 ⁴	V	/	/	/	/	/	N.D.	N.D.	P
165	银色金属焊锡	N.D.	N.D.	N.D.	N.D.	—	P	/	/	/	/	/	/	/	P
166	透明塑料绕线架	N.D.	N.D.	N.D.	N.D.	N.D.	P	/	/	/	/	/	/	/	P
167	漆包线	N.D.	N.D.	N.D.	N.D.	—	P	/	/	/	/	/	/	/	P
168	银色金属轴	N.D.	N.D.	N.D.	N.D.	—	P	/	/	/	/	/	/	/	P
169	黑色磁铁	/	/	/	/	—	V	N.D.	N.D.	N.D.	阴性	/	/	/	P
170	黄色橡胶外被	N.D.	N.D.	N.D.	N.D.	N.D.	P	/	/	/	/	/	/	/	P
171	黑色橡胶外被	N.D.	N.D.	N.D.	N.D.	N.D.	P	/	/	/	/	/	/	/	P
172	红色橡胶外被	N.D.	N.D.	N.D.	N.D.	N.D.	P	/	/	/	/	/	/	/	P
173	银色金属丝	N.D.	N.D.	N.D.	N.D.	—	P	/	/	/	/	/	/	/	P
174	金属螺丝银色镀层	N.D.	N.D.	N.D.	/	—	V	/	/	/	阴性	/	/	/	P
175	金属螺丝银色基材	N.D.	N.D.	N.D.	N.D.	—	P	/	/	/	/	/	/	/	P
176	白色塑料支架	N.D.	N.D.	N.D.	N.D.	N.D.	P	/	/	/	/	/	/	/	P
177	白色塑料卡扣	N.D.	N.D.	N.D.	N.D.	N.D.	P	/	/	/	/	/	/	/	P
178	白色塑料接插件	N.D.	N.D.	N.D.	N.D.	N.D.	P	/	/	/	/	/	/	/	P
179	白色橡胶外被	N.D.	N.D.	N.D.	N.D.	N.D.	P	/	/	/	/	/	/	/	P
180	红色橡胶外被	N.D.	N.D.	N.D.	N.D.	N.D.	P	/	/	/	/	/	/	/	P

检测结果及判定

序号	检测单元名称	筛选检测结果(mg/kg)						确证检测结果(mg/kg)						判定	
		铅 (Pb)	镉 (Cd)	汞 (Hg)	总铬 (Cr)	总溴 (Br)	筛选判定	铅 (Pb)	镉 (Cd)	汞 (Hg)	六价铬 (Cr ⁶⁺)		多溴联苯 (PBBs)		多溴二苯醚 (PBDEs)
											金属镀层	其他材料			
181	银色金属丝	N.D.	N.D.	N.D.	N.D.	—	P	/	/	/	/	/	/	/	P
182	蓝白色塑料排针母线	N.D.	N.D.	N.D.	N.D.	N.D.	P	/	/	/	/	/	/	/	P
183	红白色塑料排针母线	N.D.	N.D.	N.D.	N.D.	N.D.	P	/	/	/	/	/	/	/	P
184	白色塑料滤芯上盖	N.D.	N.D.	N.D.	N.D.	N.D.	P	/	/	/	/	/	/	/	P
185	黑色海绵	N.D.	N.D.	N.D.	N.D.	N.D.	P	/	/	/	/	/	/	/	P
186	白色塑料滤芯底座	N.D.	N.D.	N.D.	N.D.	N.D.	P	/	/	/	/	/	/	/	P
187	二维码贴纸	N.D.	N.D.	N.D.	N.D.	N.D.	P	/	/	/	/	/	/	/	P
188	白色纤维布	N.D.	N.D.	N.D.	N.D.	N.D.	P	/	/	/	/	/	/	/	P
189	绿色纤维布	N.D.	N.D.	N.D.	N.D.	N.D.	P	/	/	/	/	/	/	/	P
190	白色固定胶	N.D.	N.D.	N.D.	N.D.	N.D.	P	/	/	/	/	/	/	/	P
191	黑色碳滤网	N.D.	N.D.	N.D.	N.D.	N.D.	P	/	/	/	/	/	/	/	P
192	透明塑料滤网	N.D.	N.D.	N.D.	N.D.	N.D.	P	/	/	/	/	/	/	/	P
193	黑色橡胶管	N.D.	N.D.	N.D.	N.D.	N.D.	P	/	/	/	/	/	/	/	P
194	蓝色橡胶外被	N.D.	N.D.	N.D.	N.D.	N.D.	P	/	/	/	/	/	/	/	P
195	棕色橡胶外被	N.D.	N.D.	N.D.	N.D.	N.D.	P	/	/	/	/	/	/	/	P
196	铜导线	N.D.	N.D.	N.D.	N.D.	—	P	/	/	/	/	/	/	/	P
197	黑色橡胶外壳	N.D.	N.D.	N.D.	N.D.	N.D.	P	/	/	/	/	/	/	/	P
198	白色塑料内壳	N.D.	N.D.	N.D.	N.D.	5.2 × 10 ⁴	V	/	/	/	/	/	N.D.	N.D.	P

检测结果及判定

序号	检测单元名称	筛选检测结果(mg/kg)						确证检测结果(mg/kg)						判定	
		铅 (Pb)	镉 (Cd)	汞 (Hg)	总铬 (Cr)	总溴 (Br)	筛选判定	铅 (Pb)	镉 (Cd)	汞 (Hg)	六价铬 (Cr ⁶⁺)		多溴联苯 (PBBs)		多溴二苯醚 (PBDEs)
											金属镀层	其他材料			
199	银色金属插片	N.D.	N.D.	N.D.	N.D.	—	P	/	/	/	/	/	/	/	P
200	米色塑料接插件	N.D.	N.D.	N.D.	N.D.	1.6 × 10 ⁵	V	/	/	/	/	/	N.D.	N.D.	P
201	黑色塑料支架	N.D.	N.D.	N.D.	N.D.	N.D.	P	/	/	/	/	/	/	/	P

备注:

- 1) 对于 PBBs 和 PBDEs, 其筛选检测结果显示的是总 Br 含量, 对于 Cr⁶⁺, 其筛选检测结果显示的是总 Cr 含量;
- 2) “P”表示“通过”, “F”表示“不通过”, “V”表示“需进行确证检测”;
- 3) 筛选检测的限值范围见下表:

单位: mg/kg

检测物质	聚合物	金属材料	复合材料
Cd	P≤50<V<150≤F	P≤50<V<150≤F	P≤10<V<170≤F
Pb	P≤500<V<1500≤F	P≤500<V<1500≤F	P≤300<V<1700≤F
Hg	P≤500<V<1500≤F	P≤500<V<1500≤F	P≤300<V<1700≤F
Br	P≤200<V	—	P≤150<V
Cr	P≤500<V	P≤500<V	P≤300<V

- 4) “N.D.”表示“未检出(低于报告限)”, “/”表示“未检测”, “—”表示“不适用”;
- 5) 筛选检测各检测物质的报告限见下表:

单位: mg/kg

检测物质	Cd	Pb	Hg	总 Br	总 Cr
报告限	10	10	10	10	10

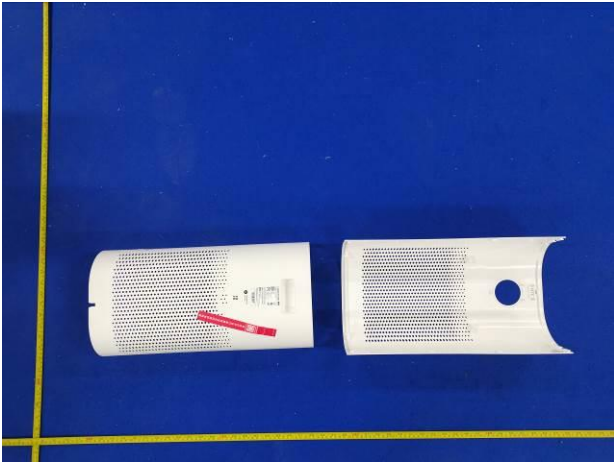
- 6) 确证检测的限值和报告限见下表:

单位: mg/kg

检测物质	Cd	Pb	Hg	其他材料中的 Cr ⁶⁺	金属镀层中的 Cr ⁶⁺	PBBs	PBDEs
限值	100	1000	1000	1000	见备注 7)	1000	1000
报告限	5	5	5	5		50	50

- 7) 金属镀层中 Cr⁶⁺检测结果的表述为: 由表面积为 50cm² 的样品所萃取出来的溶液中测得的六价铬的浓度小于 0.02 mg/kg 的, 判定为: 阴性, 表示不含有六价铬, 合格, 用“P”表示; 反之, 判定为: 阳性, 含有六价铬, 不合格, 用“F”表示。
- 8) “▲1”根据达标管理目录限用物质应用例外清单中编号 8.3.1: 陶瓷及玻璃: 用于除介电陶瓷电容以外的电子电气元器件(例如, 压电器件、玻璃和陶瓷的复合材料)中的铅含量无限值要求。

组件/部件/元器件照片



1~4



5~6



7



8



9



10~11

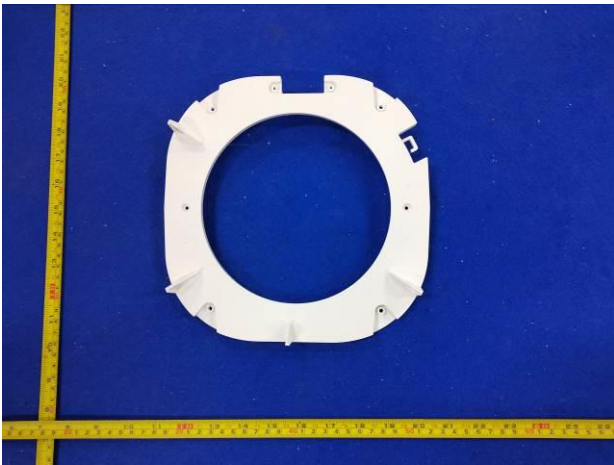
组件/部件/元器件照片



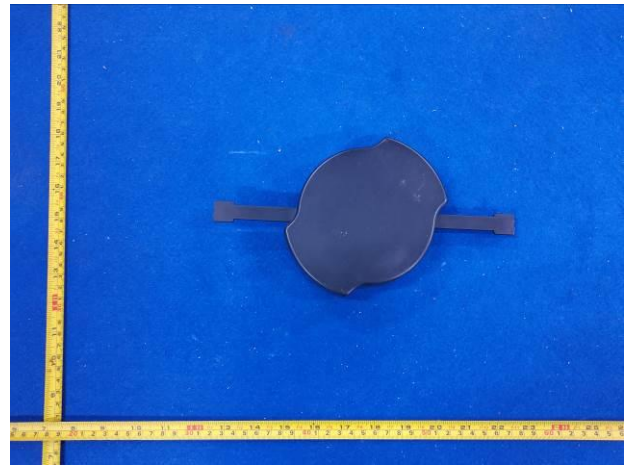
12



13~14



15



16



17



18

组件/部件/元器件照片



19



20~21



22~47



48~50

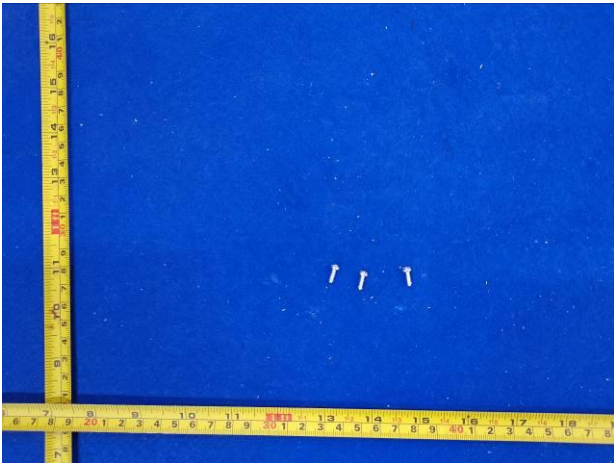


51~52

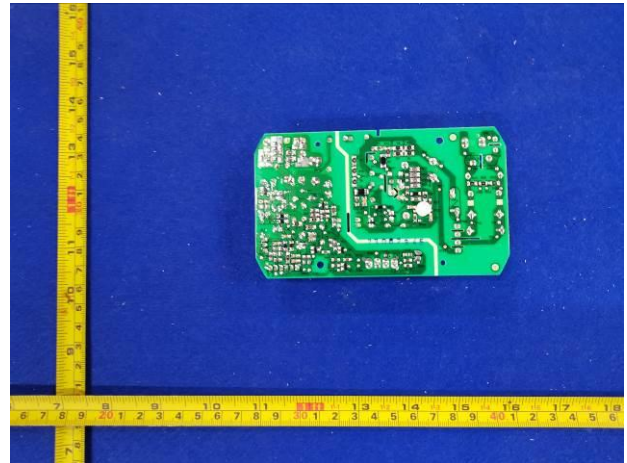


53~54

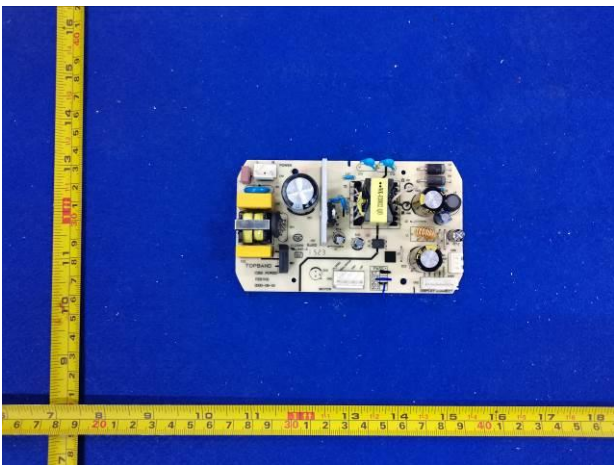
组件/部件/元器件照片



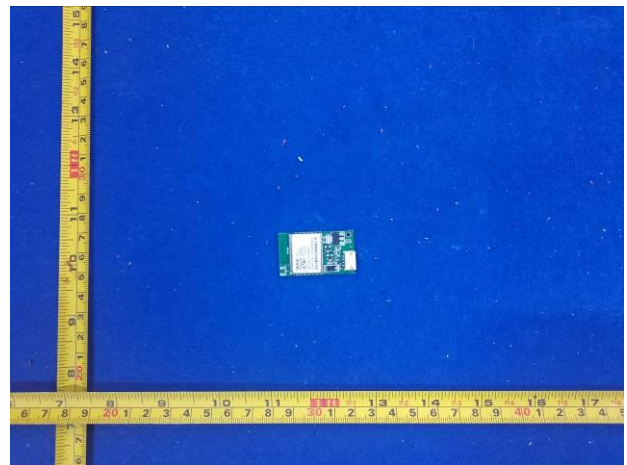
55~56



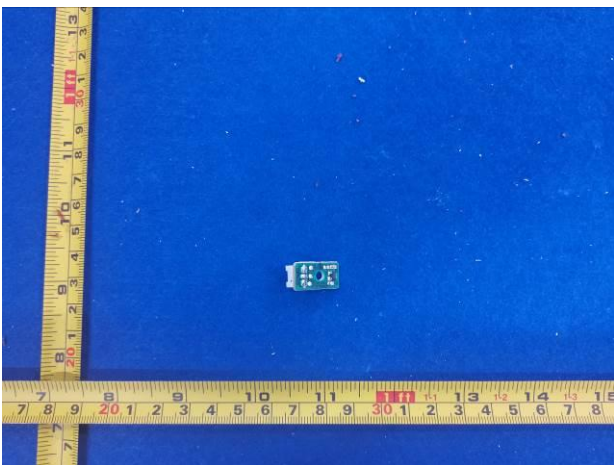
57~64



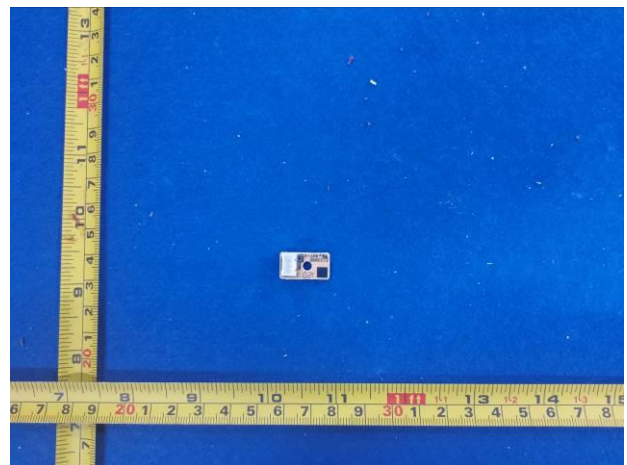
65~100



101~110



111~114

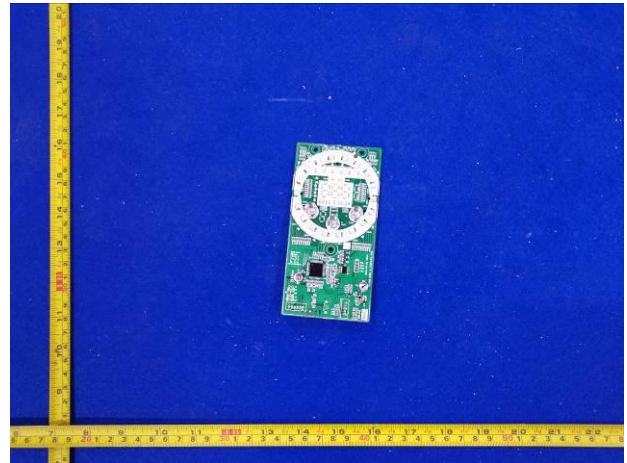


115

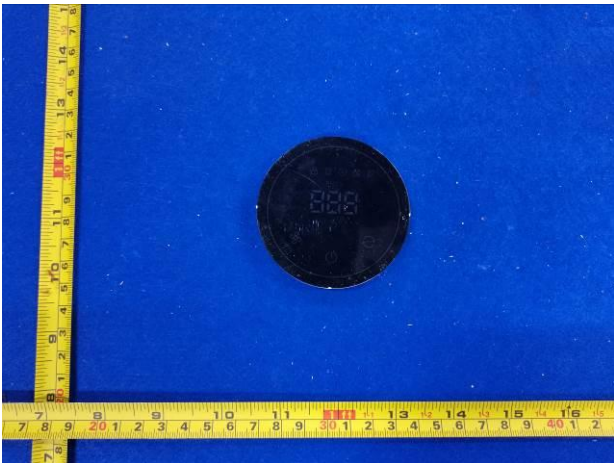
组件/部件/元器件照片



116~122



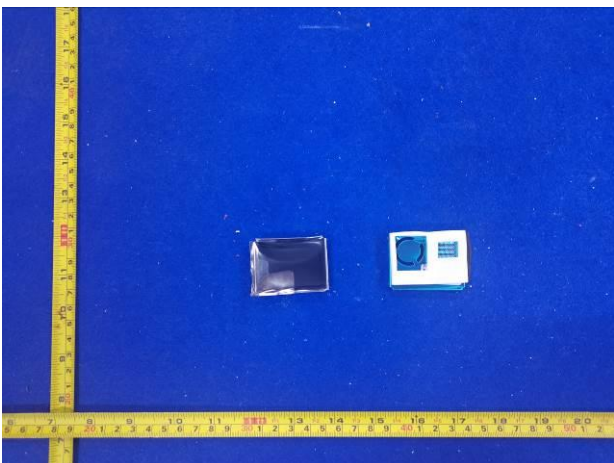
123~133



134~135



136~137

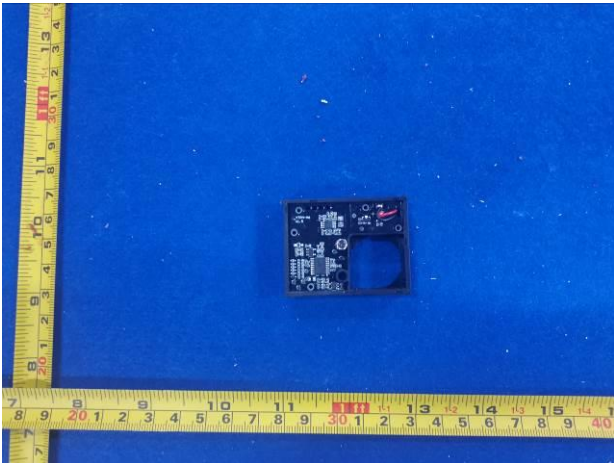


138~143

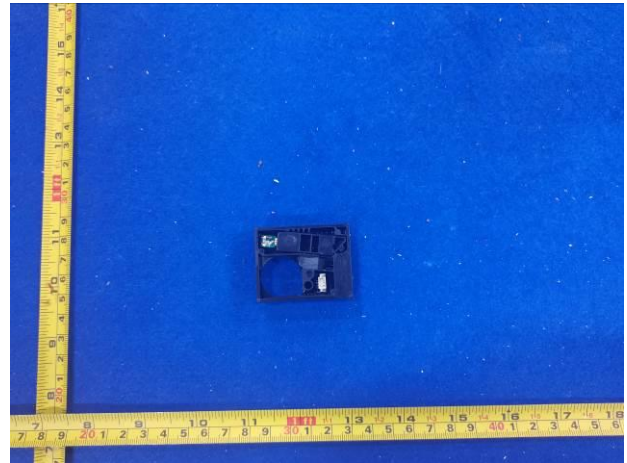


144

组件/部件/元器件照片



145~155



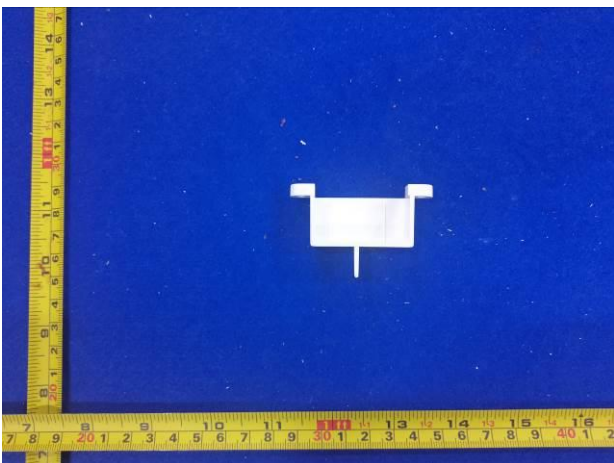
156~160



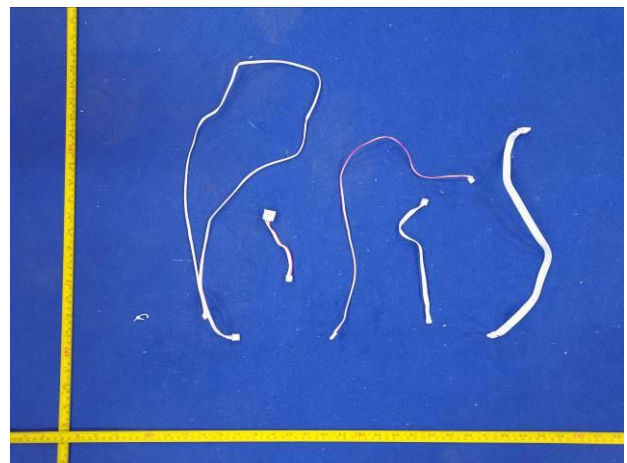
161~173



174~175

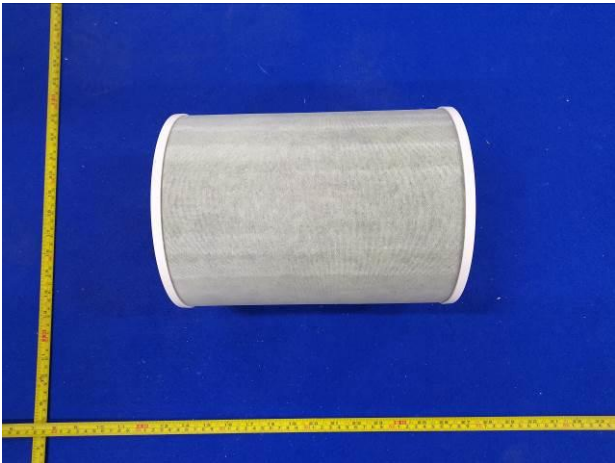


176

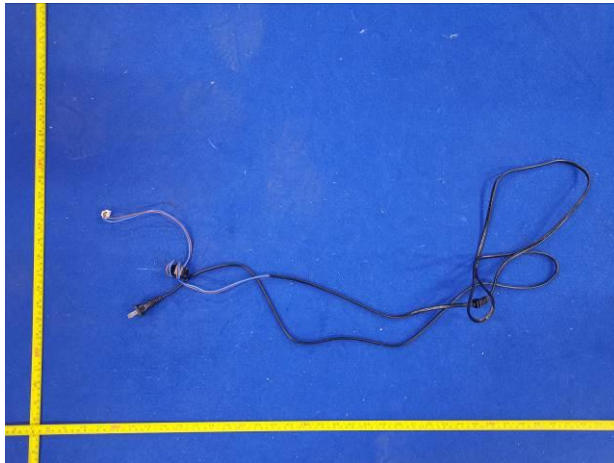


177~183

组件/部件/元器件照片



184~192



193~201

注 意 事 项

Important

1. 报告无检测单位印章无效;

The test report is invalid without the official stamp of Lab.;

2. 未经本试验室书面同意, 不得部分地复制本报告;

Any part photocopies of the test report are forbidden without the written permission from Lab.;

3. 报告无送检、审核、批准人签名无效;

The test report is invalid without the signatures of Author and Reviewer;

4. 报告涂改无效;

The test report is invalid if altered;

5. 对检测报告若有异议, 请于收到报告之日起十五天内向检测单位提出;

Objections to the test report must be submitted to Lab. within 15 days;

6. 一般情况, 委托检测结果适用于收到的样品。样品信息由客户提供, 实验室对此真实性不承担责任;

Generally, commission test results apply to the samples as received. The sample information is provided by the customer and the laboratory is not responsible for its a u t h e n t i c i t y ;

7. 检测结果中“—”或“N”表示“不适用”, “/”表示“未检测”, “P”表示“通过”或“合格”, “F”表示“不通过”或“不合格”。

As for the test result, “—” or “N” means “not applicable”, “/” means “not testing”, “P” means “pass” and “F” means “fail”.

***报告中未加 CMA 标志时, 检测数据和结果仅供科研、教学或内部质量控制之用。 ***

***Test data and results of the report without CMA mark will only be used for scientific research, teaching or internal quality control. ***

测试地址: 中国 浙江省嘉兴市南湖区嘉兴总部商务花园 3 号楼

Testing location: Building 3, Jiaxing Advanced Business Park, Nanhu District, Jiaxing, Zhejiang, China

电 话(Tel): 0573 82586881

传 真(FAX): 0573 82586875

邮政编码(Post Code): 314000

E-mail: jxzk@Lab.org.cn