



中国认可
国际互认
检测
TESTING
CNAS L5510

第1页 共31页

报告编号: CNRSJX2022-0292

检测报告

产品名称: 空气净化器

委托单位: 柒贰零(北京)健康科技有限公司

检测类别: 委托检测

嘉兴威凯检测技术有限公司

检测报告

产品名称	空气净化器	型号规格	主检型号: KJ500F-E500A 覆盖型号: 详见报告第 3 页
委托单位	柒贰零(北京)健康科技有限公司	地址	北京市海淀区黑泉路 8 号 1 幢 9 层 101-42、101-43 号(东升地区)
样品数量	1 件	样品标识	0292-1
接样方式	自送	检测类别	委托检测
接样日期	2022-10-26	完成日期	2022-11-15
检测项目	样品中铅、镉、汞、六价铬、多溴联苯、多溴二苯醚含量		
检测依据	GB/T 26125-2011, GB/T 26572-2011 及《达标管理目录限用物质应用例外清单》		
检测结论	<p>所检项目的结果符合 GB/T 26572-2011 及《达标管理目录限用物质应用例外清单》的要求。</p> <p style="text-align: right;">检测单位盖章</p> <p style="text-align: right;">签发日期: 2022 年 11 月 29 日</p>		

批准: 王雄辉

审核: 汤冬梅

主检: 刘敏

王雄辉

汤冬梅

刘敏

样品描述及说明

样品照片:



主检型号: KJ500F-E500A



覆盖型号: KJ500F-E500B

主检型号: KJ500F-E500A

覆盖型号: KJ500F-E500B, DS-P520A, DS-P520B, DS-X520A, DS-X520B, DS-E520A, DS-E520B

覆盖型号中除差异部件(编号 210)外,其他零部件的材料材质与主检型号中零部件的材料材质一致。该同材质声明由委托单位柒贰零(北京)健康科技有限公司提供,实验室对此真实性不承担责任。

制 造 商: 柒贰零(北京)健康科技有限公司

制造商地址: 北京市海淀区黑泉路 8 号 1 幢 9 层 101-42、101-43 号(东升地区)

生 产 厂: 深圳市康弘智能健康科技股份有限公司

生产厂地址: 深圳市龙岗区园山街道横坪公路 89 号涌鑫工业厂区 1 号厂房

样品拆分清单					
序号	组件/部件/元器件		检测单元		备注
	编号	名称	编号	名称	
1	1	壳体	1-1	白色塑料外壳	—
2			1-2	白色塑料罩	—
3			1-3	黑色海绵胶带	—
4			1-4	米黄色塑料内壳盖	—
5			1-5	白色塑料边盖	—
6			1-6	米黄色塑料内壳支架	—
7			1-7	白色塑料前盖	—
8			1-8	银色磁铁	—
9			1-9	黑色塑料底壳	—
10			1-10	黑色名牌纸	—
11			1-11	黑色金属滚轮固定架	—
12			1-12	黑色滚轮	—
13			1-13	黑色塑料过滤盖	—
14			1-14	米色塑料盖	—
15			1-15	银色金属弹簧	—
16			1-16	白色塑料盖	—
17			1-17	黑色海绵框	—
18			1-18	黑色塑料过滤网	—
19			1-19	金属大扁头螺丝黑色镀层	—
20			1-20	金属大扁头螺丝银色基材	—
21			1-21	金属盘头螺丝黑色镀层	—
22			1-22	金属盘头螺丝银色基材	—
23	2	风扇电机	2-1	黑色塑料风扇罩	—
24			2-2	黑色塑料风扇支架	—
25			2-3	金属固定架银色镀层	—
26			2-4	金属固定架银色基材	—
27			2-5	黑色塑料叶轮	—

样品拆分清单					
序号	组件/部件/元器件		检测单元		备注
	编号	名称	编号	名称	
28	2	风扇电机	2-6	银色金属轴套	—
29			2-7	黑色塑料盖	—
30			2-8	银色金属垫片	—
31			2-9	金属螺母银色镀层	—
32			2-10	金属螺母银色基材	—
33			2-11	银色金属外壳	—
34			2-12	黑色磁铁	—
35			2-13	白色铭牌纸	—
36			2-14	银色金属轴	—
37			2-15	银色金属硅钢片	—
38			2-16	漆包线	—
39			2-17	黑色金属卡簧	—
40			2-18	PCB 板基材	—
41			2-19	银色金属焊锡	—
42			2-20	贴片电容	—
43			2-21	贴片电阻	—
44			2-22	贴片二极管	—
45			2-23	黑色芯片	—
46			2-24	电解电容银色铝壳	—
47			2-25	黄色电解纸	—
48			2-26	银色塑料膜	—
49			2-27	黑色橡胶塞	—
50			2-28	黑色塑料底座	—
51			2-29	米色塑料接插件	—
52			2-30	轴承银色金属外壳	—
53			2-31	银色金属内壳	—
54			2-32	银色金属挡尘盖	—

样品拆分清单					
序号	组件/部件/元器件		检测单元		备注
	编号	名称	编号	名称	
55	2	风扇电机	2-33	银色金属支架	—
56			2-34	银色金属钢珠	—
57			2-35	金属带垫螺丝银色镀层	—
58			2-36	金属带垫螺丝银色基材	—
59	3	主控板	3-1	PCB 板基材	—
60			3-2	银色金属焊锡	—
61			3-3	贴片电容	—
62			3-4	贴片电阻	—
63			3-5	贴片二极管	—
64			3-6	贴片三极管	—
65			3-7	黑色芯片	—
66			3-8	蓝色陶瓷电容	—
67			3-9	黑色陶瓷电容	—
68			3-10	透明塑料外壳	—
69			3-11	棕色陶瓷电容	—
70			3-12	黑色二极管	—
71			3-13	电解电容黑色塑料外壳	—
72			3-14	黑金色塑料外壳	—
73			3-15	蓝色塑料外壳	—
74			3-16	银色铝壳	—
75			3-17	黄色电解纸	—
76			3-18	银色塑料膜	—
77			3-19	黑色橡胶塞	—
78			3-20	银色金属引脚	—
79			3-21	电感黑色橡胶外壳	—
80			3-22	黑色金属绕线架	—
81			3-23	漆包线	—

样品拆分清单					
序号	组件/部件/元器件		检测单元		备注
	编号	名称	编号	名称	
82	3	主控板	3-24	安规电容黄色塑料外壳	—
83			3-25	银色塑料膜	—
84			3-26	黄色灌封胶	—
85			3-27	保险丝红色塑料外壳	—
86			3-28	银色金属保险丝	—
87			3-29	黑色塑料底壳	—
88			3-30	变压器黑色金属支架	—
89			3-31	黑色塑料绕线架	—
90			3-32	漆包线	—
91			3-33	黄色胶带	—
92			3-34	扼流圈银色金属支架	—
93			3-35	黑色金属支架	—
94			3-36	黑色塑料绕线架	—
95			3-37	漆包线	—
96			3-38	黄色胶带	—
97			3-39	银色金属散热片	—
98			3-40	黑色电容	—
99			3-41	金属螺丝银色镀层	—
100			3-42	金属螺丝银色基材	—
101			3-43	白色塑料接插件	—
102	3-44	银色金属插针	—		
103	3-45	PCB 板基材	—		
104	3-46	银色金属焊锡	—		
105	3-47	贴片电容	—		
106	3-48	贴片电阻	—		
107	3-49	贴片二极管	—		
108	3-50	贴片三极管	—		

样品拆分清单					
序号	组件/部件/元器件		检测单元		备注
	编号	名称	编号	名称	
109	3	主控板	3-51	白色铭牌纸	—
110			3-52	银色金属盖	—
111			3-53	米色塑料接插件	—
112			3-54	PCB 板基材	—
113			3-55	银色金属焊锡	—
114			3-56	贴片电容	—
115			3-57	贴片电阻	—
116			3-58	贴片二极管	—
117			3-59	黑色金属电感	—
118			3-60	金色 LED 灯	—
119			3-61	金属螺丝银色镀层	—
120			3-62	金属螺丝银色基材	—
121			3-63	PCB 板基材	—
122			3-64	银色金属焊锡	—
123			3-65	贴片电容	—
124			3-66	贴片电阻	—
125			3-67	贴片二极管	—
126			3-68	PCB 板基材	—
127			3-69	银色金属焊锡	—
128			3-70	银色金属外壳	—
129			3-71	白色塑料接插件	—
130	4	显示板	4-1	PCB 板基材	—
131			4-2	银色金属焊锡	—
132			4-3	贴片电容	—
133			4-4	贴片电阻	—
134			4-5	黑色芯片	—
135			4-6	电解电容银色铝壳	—

样品拆分清单					
序号	组件/部件/元器件		检测单元		备注
	编号	名称	编号	名称	
136	4	显示板	4-7	黄色电解纸	—
137			4-8	银色塑料膜	—
138			4-9	黑色橡胶塞	—
139			4-10	黑色塑料底座	—
140			4-11	蜂鸣器黑色塑料外壳	—
141			4-12	金色金属振片	—
142			4-13	白色陶瓷涂层	—
143			4-14	黄色 LED 灯	—
144			4-15	透明 LED 灯	—
145			4-16	白色塑料显示支架	—
146			4-17	黑色塑料显示面板	—
147			4-18	金属螺丝银色镀层	—
148			4-19	金属螺丝银色基材	—
149	5	散热器	5-1	黑色塑料固定架	—
150			5-2	PCB 板基材	—
151			5-3	银色金属焊锡	—
152			5-4	贴片电容	—
153			5-5	贴片电阻	—
154			5-6	贴片二极管	—
155			5-7	贴片三极管	—
156			5-8	黑色芯片	—
157			5-9	银色金属弹簧	—
158			5-10	透明塑料显示器	—
159			5-11	PCB 板基材	—
160			5-12	黑色金属感应器	—
161			5-13	黑色塑料叶轮	—
162			5-14	黑色塑料支架	—

样品拆分清单					
序号	组件/部件/元器件		检测单元		备注
	编号	名称	编号	名称	
163	5	散热器	5-15	PCB 板基材	—
164			5-16	银色金属焊锡	—
165			5-17	透明塑料绕线架	—
166			5-18	漆包线	—
167			5-19	银色金属轴	—
168			5-20	黑色磁铁	—
169			5-21	黄色橡胶外被	—
170			5-22	黑色橡胶外被	—
171			5-23	红色橡胶外被	—
172			5-24	银色金属丝	—
173			5-25	银色金属弹簧	—
174			5-26	银色金属外壳	—
175			5-27	黑色海绵胶	—
176			6	线束组件	6-1
177	6-2	蓝白色橡胶外被			—
178	6-3	粉白色橡胶外被			—
179	6-4	红色橡胶外被			—
180	6-5	黑色橡胶外被			—
181	6-6	白色橡胶外被			—
182	6-7	银色金属丝			—
183	6-8	黑色塑料固定塞			—
184	6-9	黑色橡胶热缩管			—
185	6-10	白色塑料接插件			—
186	6-11	电容黑色塑料外壳			—
187	6-12	黑色灌封胶			—
188	6-13	黑色塑料外壳			—
189	6-14	黑色磁环			—

样品拆分清单					
序号	组件/部件/元器件		检测单元		备注
	编号	名称	编号	名称	
190	6	线束组件	6-15	黑色塑料通电外壳	—
191			6-16	银色金属插针	—
192			6-17	金属带垫螺丝银色镀层	—
193			6-18	金属带垫螺丝银色基材	—
194	7	过滤器	7-1	白色塑料滤芯上盖	—
195			7-2	黑色海绵	—
196			7-3	白色塑料滤芯底座	—
197			7-4	白色纤维布	—
198			7-5	绿色纤维布	—
199			7-6	白色固定胶	—
200			7-7	黑色碳滤网	—
201			7-8	透明塑料滤网	—
202	8	电源线	8-1	灰色橡胶管	—
203			8-2	蓝色橡胶外被	—
204			8-3	棕色橡胶外被	—
205			8-4	铜导线	—
206			8-5	灰色橡胶外壳	—
207			8-6	白色塑料内壳	—
208			8-7	银色金属插片	—
209			8-8	白色塑料扎带	—
210	9	外壳(差异件, 型号: KJ500F-E500B)	9-1	黑色塑料边盖	—

检测结果及判定

序号	检测单元名称	筛选检测结果(mg/kg)						确证检测结果(mg/kg)							判定
		铅 (Pb)	镉 (Cd)	汞 (Hg)	总铬 (Cr)	总溴 (Br)	筛选判定	铅 (Pb)	镉 (Cd)	汞 (Hg)	六价铬 (Cr ⁶⁺)		多溴联苯 (PBBs)	多溴二苯醚 (PBDEs)	
											金属镀层	其他材料			
1	白色塑料外壳	N.D.	N.D.	N.D.	N.D.	N.D.	P	/	/	/	/	/	/	/	P
2	白色塑料罩	N.D.	N.D.	N.D.	N.D.	N.D.	P	/	/	/	/	/	/	/	P
3	黑色海绵胶带	N.D.	N.D.	N.D.	N.D.	N.D.	P	/	/	/	/	/	/	/	P
4	米黄色塑料内壳盖	N.D.	N.D.	N.D.	N.D.	N.D.	P	/	/	/	/	/	/	/	P
5	白色塑料边盖	N.D.	N.D.	N.D.	N.D.	N.D.	P	/	/	/	/	/	/	/	P
6	米黄色塑料内壳支架	N.D.	N.D.	N.D.	N.D.	N.D.	P	/	/	/	/	/	/	/	P
7	白色塑料前盖	N.D.	N.D.	N.D.	N.D.	N.D.	P	/	/	/	/	/	/	/	P
8	银色磁铁	/	/	/	/	—	V	N.D.	N.D.	N.D.	/	N.D.	/	/	P
9	黑色塑料底壳	N.D.	N.D.	N.D.	N.D.	N.D.	P	/	/	/	/	/	/	/	P
10	黑色名牌纸	N.D.	N.D.	N.D.	N.D.	N.D.	P	/	/	/	/	/	/	/	P
11	黑色金属滚轮固定架	N.D.	N.D.	N.D.	N.D.	—	P	/	/	/	/	/	/	/	P
12	黑色滚轮	N.D.	N.D.	N.D.	N.D.	N.D.	P	/	/	/	/	/	/	/	P
13	黑色塑料过滤盖	N.D.	N.D.	N.D.	N.D.	N.D.	P	/	/	/	/	/	/	/	P
14	米色塑料盖	N.D.	N.D.	N.D.	N.D.	N.D.	P	/	/	/	/	/	/	/	P
15	银色金属弹簧	N.D.	N.D.	N.D.	1.8 × 10 ⁵	—	V	/	/	/	/	N.D.	/	/	P
16	白色塑料盖	N.D.	N.D.	N.D.	N.D.	N.D.	P	/	/	/	/	/	/	/	P
17	黑色海绵框	N.D.	N.D.	N.D.	N.D.	N.D.	P	/	/	/	/	/	/	/	P
18	黑色塑料过滤网	N.D.	N.D.	N.D.	N.D.	N.D.	P	/	/	/	/	/	/	/	P

检测结果及判定

序号	检测单元名称	筛选检测结果(mg/kg)						确证检测结果(mg/kg)						判定	
		铅 (Pb)	镉 (Cd)	汞 (Hg)	总铬 (Cr)	总溴 (Br)	筛选判定	铅 (Pb)	镉 (Cd)	汞 (Hg)	六价铬 (Cr ⁶⁺)		多溴联苯 (PBBs)		多溴二苯醚 (PBDEs)
											金属镀层	其他材料			
19	金属大扁头螺丝黑色镀层	N.D.	N.D.	N.D.	/	—	V	/	/	/	阴性	/	/	/	P
20	金属大扁头螺丝银色基材	N.D.	N.D.	N.D.	N.D.	—	P	/	/	/	/	/	/	/	P
21	金属盘头螺丝黑色镀层	N.D.	N.D.	N.D.	/	—	V	/	/	/	阴性	/	/	/	P
22	金属盘头螺丝银色基材	N.D.	N.D.	N.D.	N.D.	—	P	/	/	/	/	/	/	/	P
23	黑色塑料风扇罩	N.D.	N.D.	N.D.	N.D.	N.D.	P	/	/	/	/	/	/	/	P
24	黑色塑料风扇支架	N.D.	N.D.	N.D.	N.D.	N.D.	P	/	/	/	/	/	/	/	P
25	金属固定架银色镀层	N.D.	N.D.	N.D.	/	—	V	/	/	/	阴性	/	/	/	P
26	金属固定架银色基材	N.D.	N.D.	N.D.	1059	—	V	/	/	/	/	N.D.	/	/	P
27	黑色塑料叶轮	N.D.	N.D.	N.D.	N.D.	890	V	/	/	/	/	/	N.D.	N.D.	P
28	银色金属轴套	N.D.	N.D.	N.D.	N.D.	—	P	/	/	/	/	/	/	/	P
29	黑色塑料盖	N.D.	N.D.	N.D.	N.D.	N.D.	P	/	/	/	/	/	/	/	P
30	银色金属垫片	N.D.	N.D.	N.D.	N.D.	—	P	/	/	/	/	/	/	/	P
31	金属螺母银色镀层	N.D.	N.D.	N.D.	/	—	V	/	/	/	阴性	/	/	/	P
32	金属螺母银色基材	N.D.	N.D.	N.D.	N.D.	—	P	/	/	/	/	/	/	/	P
33	银色金属外壳	N.D.	N.D.	N.D.	N.D.	—	P	/	/	/	/	/	/	/	P
34	黑色磁铁	/	/	/	/	—	V	N.D.	N.D.	N.D.	/	N.D.	/	/	P
35	白色铭牌纸	N.D.	N.D.	N.D.	N.D.	N.D.	P	/	/	/	/	/	/	/	P
36	银色金属轴	N.D.	N.D.	N.D.	N.D.	—	P	/	/	/	/	/	/	/	P

检测结果及判定

序号	检测单元名称	筛选检测结果(mg/kg)						确证检测结果(mg/kg)						判定	
		铅(Pb)	镉(Cd)	汞(Hg)	总铬(Cr)	总溴(Br)	筛选判定	铅(Pb)	镉(Cd)	汞(Hg)	六价铬(Cr ⁶⁺)		多溴联苯(PBBs)		多溴二苯醚(PBDEs)
											金属镀层	其他材料			
37	银色金属硅钢片	N.D.	N.D.	N.D.	N.D.	—	P	/	/	/	/	/	/	/	P
38	漆包线	N.D.	N.D.	N.D.	N.D.	—	P	/	/	/	/	/	/	/	P
39	黑色金属卡簧	N.D.	N.D.	N.D.	N.D.	—	P	/	/	/	/	/	/	/	P
40	PCB 板基材	N.D.	N.D.	N.D.	N.D.	2.4 × 10 ⁴	V	/	/	/	/	/	N.D.	N.D.	P
41	银色金属焊锡	N.D.	N.D.	N.D.	N.D.	—	P	/	/	/	/	/	/	/	P
42	贴片电容	N.D.	N.D.	N.D.	N.D.	N.D.	P	/	/	/	/	/	/	/	P
43	贴片电阻	N.D.	N.D.	N.D.	N.D.	N.D.	P	/	/	/	/	/	/	/	P
44	贴片二极管	N.D.	N.D.	N.D.	N.D.	N.D.	P	/	/	/	/	/	/	/	P
45	黑色芯片	N.D.	N.D.	N.D.	N.D.	N.D.	P	/	/	/	/	/	/	/	P
46	电解电容银色铝壳	N.D.	N.D.	N.D.	N.D.	—	P	/	/	/	/	/	/	/	P
47	黄色电解纸	N.D.	N.D.	N.D.	N.D.	N.D.	P	/	/	/	/	/	/	/	P
48	银色塑料膜	N.D.	N.D.	N.D.	N.D.	N.D.	P	/	/	/	/	/	/	/	P
49	黑色橡胶塞	N.D.	N.D.	N.D.	N.D.	N.D.	P	/	/	/	/	/	/	/	P
50	黑色塑料底座	N.D.	N.D.	N.D.	N.D.	N.D.	P	/	/	/	/	/	/	/	P
51	米色塑料接插件	N.D.	N.D.	N.D.	N.D.	N.D.	P	/	/	/	/	/	/	/	P
52	轴承银色金属外壳	N.D.	N.D.	N.D.	N.D.	—	P	/	/	/	/	/	/	/	P
53	银色金属内壳	N.D.	N.D.	N.D.	N.D.	—	P	/	/	/	/	/	/	/	P
54	银色金属挡尘盖	N.D.	N.D.	N.D.	N.D.	—	P	/	/	/	/	/	/	/	P

检测结果及判定

序号	检测单元名称	筛选检测结果(mg/kg)						确证检测结果(mg/kg)						判定	
		铅 (Pb)	镉 (Cd)	汞 (Hg)	总铬 (Cr)	总溴 (Br)	筛选判定	铅 (Pb)	镉 (Cd)	汞 (Hg)	六价铬 (Cr ⁶⁺)		多溴联苯 (PBBs)		多溴二苯醚 (PBDEs)
											金属镀层	其他材料			
55	银色金属支架	N.D.	N.D.	N.D.	N.D.	—	P	/	/	/	/	/	/	/	P
56	银色金属钢珠	N.D.	N.D.	N.D.	N.D.	—	P	/	/	/	/	/	/	/	P
57	金属带垫螺丝银色镀层	N.D.	N.D.	N.D.	/	—	V	/	/	/	阴性	/	/	/	P
58	金属带垫螺丝银色基材	N.D.	N.D.	N.D.	N.D.	—	P	/	/	/	/	/	/	/	P
59	PCB 板基材	N.D.	N.D.	N.D.	N.D.	2.7 × 10 ⁴	V	/	/	/	/	/	N.D.	N.D.	P
60	银色金属焊锡	N.D.	N.D.	N.D.	N.D.	—	P	/	/	/	/	/	/	/	P
61	贴片电容	N.D.	N.D.	N.D.	N.D.	N.D.	P	/	/	/	/	/	/	/	P
62	贴片电阻	7111	N.D.	N.D.	N.D.	1185	V	4106	/	/	/	/	N.D.	N.D.	P ▲1
63	贴片二极管	N.D.	N.D.	N.D.	N.D.	N.D.	P	/	/	/	/	/	/	/	P
64	贴片三极管	N.D.	N.D.	N.D.	N.D.	N.D.	P	/	/	/	/	/	/	/	P
65	黑色芯片	N.D.	N.D.	N.D.	N.D.	N.D.	P	/	/	/	/	/	/	/	P
66	蓝色陶瓷电容	N.D.	N.D.	N.D.	N.D.	—	P	/	/	/	/	/	/	/	P
67	黑色陶瓷电容	N.D.	N.D.	N.D.	N.D.	—	P	/	/	/	/	/	/	/	P
68	透明塑料外壳	N.D.	N.D.	N.D.	N.D.	N.D.	P	/	/	/	/	/	/	/	P
69	棕色陶瓷电容	N.D.	N.D.	N.D.	N.D.	—	P	/	/	/	/	/	/	/	P
70	黑色二极管	N.D.	N.D.	N.D.	N.D.	N.D.	P	/	/	/	/	/	/	/	P
71	电解电容黑色塑料外壳	N.D.	N.D.	N.D.	N.D.	N.D.	P	/	/	/	/	/	/	/	P
72	黑金色塑料外壳	N.D.	N.D.	N.D.	N.D.	N.D.	P	/	/	/	/	/	/	/	P

检测结果及判定

序号	检测单元名称	筛选检测结果(mg/kg)						确证检测结果(mg/kg)							判定
		铅(Pb)	镉(Cd)	汞(Hg)	总铬(Cr)	总溴(Br)	筛选判定	铅(Pb)	镉(Cd)	汞(Hg)	六价铬(Cr ⁶⁺)		多溴联苯(PBBs)	多溴二苯醚(PBDEs)	
											金属镀层	其他材料			
73	蓝色塑料外壳	N.D.	N.D.	N.D.	N.D.	N.D.	P	/	/	/	/	/	/	/	P
74	银色铝壳	N.D.	N.D.	N.D.	N.D.	—	P	/	/	/	/	/	/	/	P
75	黄色电解纸	N.D.	N.D.	N.D.	N.D.	N.D.	P	/	/	/	/	/	/	/	P
76	银色塑料膜	N.D.	N.D.	N.D.	N.D.	N.D.	P	/	/	/	/	/	/	/	P
77	黑色橡胶塞	N.D.	N.D.	N.D.	N.D.	N.D.	P	/	/	/	/	/	/	/	P
78	银色金属引脚	N.D.	N.D.	N.D.	N.D.	—	P	/	/	/	/	/	/	/	P
79	电感黑色橡胶外壳	N.D.	N.D.	N.D.	N.D.	N.D.	P	/	/	/	/	/	/	/	P
80	黑色金属绕线架	N.D.	N.D.	N.D.	N.D.	—	P	/	/	/	/	/	/	/	P
81	漆包线	N.D.	N.D.	N.D.	N.D.	—	P	/	/	/	/	/	/	/	P
82	安规电容黄色塑料外壳	N.D.	N.D.	N.D.	N.D.	3.4 × 10 ⁴	V	/	/	/	/	/	N.D.	N.D.	P
83	银色塑料膜	N.D.	N.D.	N.D.	N.D.	N.D.	P	/	/	/	/	/	/	/	P
84	黄色灌封胶	N.D.	N.D.	N.D.	N.D.	N.D.	P	/	/	/	/	/	/	/	P
85	保险丝红色塑料外壳	N.D.	N.D.	N.D.	N.D.	N.D.	P	/	/	/	/	/	/	/	P
86	银色金属保险丝	N.D.	N.D.	N.D.	N.D.	—	P	/	/	/	/	/	/	/	P
87	黑色塑料底壳	N.D.	N.D.	N.D.	N.D.	N.D.	P	/	/	/	/	/	/	/	P
88	变压器黑色金属支架	N.D.	N.D.	N.D.	N.D.	—	P	/	/	/	/	/	/	/	P
89	黑色塑料绕线架	N.D.	N.D.	N.D.	N.D.	N.D.	P	/	/	/	/	/	/	/	P
90	漆包线	N.D.	N.D.	N.D.	N.D.	—	P	/	/	/	/	/	/	/	P

检测结果及判定

序号	检测单元名称	筛选检测结果(mg/kg)						确证检测结果(mg/kg)							判定
		铅(Pb)	镉(Cd)	汞(Hg)	总铬(Cr)	总溴(Br)	筛选判定	铅(Pb)	镉(Cd)	汞(Hg)	六价铬(Cr ⁶⁺)		多溴联苯(PBBs)	多溴二苯醚(PBDEs)	
											金属镀层	其他材料			
91	黄色胶带	N.D.	N.D.	N.D.	N.D.	N.D.	P	/	/	/	/	/	/	/	P
92	扼流圈银色金属支架	N.D.	N.D.	N.D.	N.D.	—	P	/	/	/	/	/	/	/	P
93	黑色金属支架	N.D.	N.D.	N.D.	N.D.	—	P	/	/	/	/	/	/	/	P
94	黑色塑料绕线架	N.D.	N.D.	N.D.	N.D.	N.D.	P	/	/	/	/	/	/	/	P
95	漆包线	N.D.	N.D.	N.D.	N.D.	—	P	/	/	/	/	/	/	/	P
96	黄色胶带	N.D.	N.D.	N.D.	N.D.	N.D.	P	/	/	/	/	/	/	/	P
97	银色金属散热片	N.D.	N.D.	N.D.	N.D.	N.D.	P	/	/	/	/	/	/	/	P
98	黑色电容	N.D.	N.D.	N.D.	N.D.	N.D.	P	/	/	/	/	/	/	/	P
99	金属螺丝银色镀层	N.D.	N.D.	N.D.	/	—	V	/	/	/	阴性	/	/	/	P
100	金属螺丝银色基材	N.D.	N.D.	N.D.	N.D.	—	P	/	/	/	/	/	/	/	P
101	白色塑料接插件	N.D.	N.D.	N.D.	N.D.	N.D.	P	/	/	/	/	/	/	/	P
102	银色金属插针	N.D.	N.D.	N.D.	N.D.	—	P	/	/	/	/	/	/	/	P
103	PCB 板基材	N.D.	N.D.	N.D.	N.D.	9900	V	/	/	/	/	/	N.D.	N.D.	P
104	银色金属焊锡	N.D.	N.D.	N.D.	N.D.	—	P	/	/	/	/	/	/	/	P
105	贴片电容	N.D.	N.D.	N.D.	N.D.	N.D.	P	/	/	/	/	/	/	/	P
106	贴片电阻	N.D.	N.D.	N.D.	N.D.	N.D.	P	/	/	/	/	/	/	/	P
107	贴片二极管	N.D.	N.D.	N.D.	N.D.	N.D.	P	/	/	/	/	/	/	/	P
108	贴片三极管	N.D.	N.D.	N.D.	N.D.	N.D.	P	/	/	/	/	/	/	/	P

检测结果及判定

序号	检测单元名称	筛选检测结果(mg/kg)						确证检测结果(mg/kg)							判定
		铅(Pb)	镉(Cd)	汞(Hg)	总铬(Cr)	总溴(Br)	筛选判定	铅(Pb)	镉(Cd)	汞(Hg)	六价铬(Cr ⁶⁺)		多溴联苯(PBBs)	多溴二苯醚(PBDEs)	
											金属镀层	其他材料			
109	白色铭牌纸	N.D.	N.D.	N.D.	N.D.	N.D.	P	/	/	/	/	/	/	/	P
110	银色金属盖	N.D.	N.D.	N.D.	N.D.	—	P	/	/	/	/	/	/	/	P
111	米色塑料接插件	N.D.	N.D.	N.D.	N.D.	N.D.	P	/	/	/	/	/	/	/	P
112	PCB 板基材	N.D.	N.D.	N.D.	N.D.	3.0 × 10 ⁴	V	/	/	/	/	/	N.D.	N.D.	P
113	银色金属焊锡	N.D.	N.D.	N.D.	N.D.	—	P	/	/	/	/	/	/	/	P
114	贴片电容	N.D.	N.D.	N.D.	N.D.	N.D.	P	/	/	/	/	/	/	/	P
115	贴片电阻	1832	N.D.	N.D.	N.D.	N.D.	P _{▲1}	1124	/	/	/	/	/	/	P _{▲1}
116	贴片二极管	N.D.	N.D.	N.D.	N.D.	N.D.	P	/	/	/	/	/	/	/	P
117	黑色金属电感	N.D.	N.D.	N.D.	N.D.	—	P	/	/	/	/	/	/	/	P
118	金色 LED 灯	N.D.	N.D.	N.D.	N.D.	9800	V	/	/	/	/	/	N.D.	N.D.	P
119	金属螺丝银色镀层	N.D.	N.D.	N.D.	/	—	V	/	/	/	阴性	/	/	/	P
120	金属螺丝银色基材	N.D.	N.D.	N.D.	N.D.	—	P	/	/	/	/	/	/	/	P
121	PCB 板基材	N.D.	N.D.	N.D.	N.D.	5.7 × 10 ⁴	V	/	/	/	/	/	N.D.	N.D.	P
122	银色金属焊锡	N.D.	N.D.	N.D.	N.D.	—	P	/	/	/	/	/	/	/	P
123	贴片电容	N.D.	N.D.	N.D.	N.D.	N.D.	P	/	/	/	/	/	/	/	P
124	贴片电阻	N.D.	N.D.	N.D.	N.D.	N.D.	P	/	/	/	/	/	/	/	P
125	贴片二极管	N.D.	N.D.	N.D.	N.D.	N.D.	P	/	/	/	/	/	/	/	P
126	PCB 板基材	N.D.	N.D.	N.D.	N.D.	6.9 × 10 ⁴	V	/	/	/	/	/	N.D.	N.D.	P

检测结果及判定

序号	检测单元名称	筛选检测结果(mg/kg)						确证检测结果(mg/kg)							判定	
		铅(Pb)	镉(Cd)	汞(Hg)	总铬(Cr)	总溴(Br)	筛选判定	铅(Pb)	镉(Cd)	汞(Hg)	六价铬(Cr ⁶⁺)		多溴联苯(PBBs)	多溴二苯醚(PBDEs)		
											金属镀层	其他材料				
127	银色金属焊锡	N.D.	N.D.	N.D.	N.D.	—	P	/	/	/	/	/	/	/	/	P
128	银色金属外壳	N.D.	N.D.	N.D.	N.D.	—	P	/	/	/	/	/	/	/	/	P
129	白色塑料接插件	N.D.	N.D.	N.D.	N.D.	4682	V	/	/	/	/	/	N.D.	N.D.		P
130	PCB 板基材	N.D.	N.D.	N.D.	N.D.	3.3 × 10 ⁴	V	/	/	/	/	/	N.D.	N.D.		P
131	银色金属焊锡	N.D.	N.D.	N.D.	N.D.	—	P	/	/	/	/	/	/	/	/	P
132	贴片电容	N.D.	N.D.	N.D.	N.D.	N.D.	P	/	/	/	/	/	/	/	/	P
133	贴片电阻	9173	N.D.	N.D.	N.D.	N.D.	P ▲1	5683	/	/	/	/	/	/	/	P ▲1
134	黑色芯片	N.D.	N.D.	N.D.	N.D.	N.D.	P	/	/	/	/	/	/	/	/	P
135	电解电容银色铝壳	N.D.	N.D.	N.D.	N.D.	—	P	/	/	/	/	/	/	/	/	P
136	黄色电解纸	N.D.	N.D.	N.D.	N.D.	N.D.	P	/	/	/	/	/	/	/	/	P
137	银色塑料膜	N.D.	N.D.	N.D.	N.D.	N.D.	P	/	/	/	/	/	/	/	/	P
138	黑色橡胶塞	N.D.	N.D.	N.D.	N.D.	N.D.	P	/	/	/	/	/	/	/	/	P
139	黑色塑料底座	N.D.	N.D.	N.D.	N.D.	N.D.	P	/	/	/	/	/	/	/	/	P
140	蜂鸣器黑色塑料外壳	N.D.	N.D.	N.D.	N.D.	N.D.	P	/	/	/	/	/	/	/	/	P
141	金色金属振片	N.D.	N.D.	N.D.	N.D.	—	P	/	/	/	/	/	/	/	/	P
142	白色陶瓷涂层	8.7 × 10 ⁵	N.D.	N.D.	N.D.	—	P ▲1	4.1 × 10 ⁵	/	/	/	/	/	/	/	P ▲1
143	黄色 LED 灯	N.D.	N.D.	N.D.	N.D.	N.D.	P	/	/	/	/	/	/	/	/	P
144	透明 LED 灯	N.D.	N.D.	N.D.	N.D.	N.D.	P	/	/	/	/	/	/	/	/	P

检测结果及判定

序号	检测单元名称	筛选检测结果(mg/kg)						确证检测结果(mg/kg)							判定
		铅 (Pb)	镉 (Cd)	汞 (Hg)	总铬 (Cr)	总溴 (Br)	筛选判定	铅 (Pb)	镉 (Cd)	汞 (Hg)	六价铬 (Cr ⁶⁺)		多溴联苯 (PBBs)	多溴二苯醚 (PBDEs)	
											金属镀层	其他材料			
145	白色塑料显示支架	N.D.	N.D.	N.D.	N.D.	N.D.	P	/	/	/	/	/	/	/	P
146	黑色塑料显示面板	N.D.	N.D.	N.D.	N.D.	N.D.	P	/	/	/	/	/	/	/	P
147	金属螺丝银色镀层	N.D.	N.D.	N.D.	/	—	V	/	/	/	阴性	/	/	/	P
148	金属螺丝银色基材	N.D.	N.D.	N.D.	N.D.	—	P	/	/	/	/	/	/	/	P
149	黑色塑料固定架	N.D.	N.D.	N.D.	N.D.	N.D.	P	/	/	/	/	/	/	/	P
150	PCB 板基材	N.D.	N.D.	N.D.	N.D.	4.3 × 10 ⁴	V	/	/	/	/	/	N.D.	N.D.	P
151	银色金属焊锡	N.D.	N.D.	N.D.	N.D.	—	P	/	/	/	/	/	/	/	P
152	贴片电容	N.D.	N.D.	N.D.	N.D.	N.D.	P	/	/	/	/	/	/	/	P
153	贴片电阻	N.D.	N.D.	N.D.	N.D.	N.D.	P	/	/	/	/	/	/	/	P
154	贴片二极管	N.D.	N.D.	N.D.	N.D.	N.D.	P	/	/	/	/	/	/	/	P
155	贴片三极管	N.D.	N.D.	N.D.	N.D.	N.D.	P	/	/	/	/	/	/	/	P
156	黑色芯片	N.D.	N.D.	N.D.	N.D.	N.D.	P	/	/	/	/	/	/	/	P
157	银色金属弹簧	N.D.	N.D.	N.D.	N.D.	—	P	/	/	/	/	/	/	/	P
158	透明塑料显示器	N.D.	N.D.	N.D.	N.D.	N.D.	P	/	/	/	/	/	/	/	P
159	PCB 板基材	N.D.	N.D.	N.D.	N.D.	3.3 × 10 ⁴	V	/	/	/	/	/	N.D.	N.D.	P
160	黑色金属感应器	N.D.	N.D.	N.D.	N.D.	—	P	/	/	/	/	/	/	/	P
161	黑色塑料叶轮	N.D.	N.D.	N.D.	N.D.	3.6 × 10 ⁴	V	/	/	/	/	/	N.D.	N.D.	P
162	黑色塑料支架	N.D.	N.D.	N.D.	N.D.	4.0 × 10 ⁴	V	/	/	/	/	/	N.D.	N.D.	P

检测结果及判定

序号	检测单元名称	筛选检测结果(mg/kg)						确证检测结果(mg/kg)							判定
		铅(Pb)	镉(Cd)	汞(Hg)	总铬(Cr)	总溴(Br)	筛选判定	铅(Pb)	镉(Cd)	汞(Hg)	六价铬(Cr ⁶⁺)		多溴联苯(PBBs)	多溴二苯醚(PBDEs)	
											金属镀层	其他材料			
163	PCB 板基材	N.D.	N.D.	N.D.	N.D.	1.5 × 10 ⁴	V	/	/	/	/	/	N.D.	N.D.	P
164	银色金属焊锡	N.D.	N.D.	N.D.	N.D.	—	P	/	/	/	/	/	/	/	P
165	透明塑料绕线架	N.D.	N.D.	N.D.	N.D.	N.D.	P	/	/	/	/	/	/	/	P
166	漆包线	N.D.	N.D.	N.D.	N.D.	—	P	/	/	/	/	/	/	/	P
167	银色金属轴	N.D.	N.D.	N.D.	1.2 × 10 ⁵	—	V	/	/	/	/	N.D.	/	/	P
168	黑色磁铁	/	/	/	/	—	V	N.D.	N.D.	N.D.	/	N.D.	/	/	P
169	黄色橡胶外被	N.D.	N.D.	N.D.	N.D.	N.D.	P	/	/	/	/	/	/	/	P
170	黑色橡胶外被	N.D.	N.D.	N.D.	N.D.	N.D.	P	/	/	/	/	/	/	/	P
171	红色橡胶外被	N.D.	N.D.	N.D.	N.D.	N.D.	P	/	/	/	/	/	/	/	P
172	银色金属丝	N.D.	N.D.	N.D.	N.D.	—	P	/	/	/	/	/	/	/	P
173	银色金属弹簧	N.D.	N.D.	N.D.	N.D.	—	P	/	/	/	/	/	/	/	P
174	银色金属外壳	N.D.	N.D.	N.D.	1.7 × 10 ⁵	—	V	/	/	/	/	N.D.	/	/	P
175	黑色海绵胶	N.D.	N.D.	N.D.	N.D.	N.D.	P	/	/	/	/	/	/	/	P
176	黑色橡胶管	N.D.	N.D.	N.D.	N.D.	N.D.	P	/	/	/	/	/	/	/	P
177	蓝白色橡胶外被	N.D.	N.D.	N.D.	N.D.	N.D.	P	/	/	/	/	/	/	/	P
178	粉白色橡胶外被	N.D.	N.D.	N.D.	N.D.	N.D.	P	/	/	/	/	/	/	/	P
179	红色橡胶外被	N.D.	N.D.	N.D.	N.D.	N.D.	P	/	/	/	/	/	/	/	P
180	黑色橡胶外被	N.D.	N.D.	N.D.	N.D.	N.D.	P	/	/	/	/	/	/	/	P

检测结果及判定

序号	检测单元名称	筛选检测结果(mg/kg)						确证检测结果(mg/kg)							判定
		铅(Pb)	镉(Cd)	汞(Hg)	总铬(Cr)	总溴(Br)	筛选判定	铅(Pb)	镉(Cd)	汞(Hg)	六价铬(Cr ⁶⁺)		多溴联苯(PBBs)	多溴二苯醚(PBDEs)	
											金属镀层	其他材料			
181	白色橡胶外被	N.D.	N.D.	N.D.	N.D.	N.D.	P	/	/	/	/	/	/	/	P
182	银色金属丝	N.D.	N.D.	N.D.	N.D.	—	P	/	/	/	/	/	/	/	P
183	黑色塑料固定塞	N.D.	N.D.	N.D.	N.D.	4.7 × 10 ⁴	V	/	/	/	/	/	N.D.	N.D.	P
184	黑色橡胶热缩管	N.D.	N.D.	N.D.	N.D.	N.D.	P	/	/	/	/	/	/	/	P
185	白色塑料接插件	N.D.	N.D.	N.D.	N.D.	N.D.	P	/	/	/	/	/	/	/	P
186	电容黑色塑料外壳	N.D.	N.D.	N.D.	N.D.	7850	V	/	/	/	/	/	N.D.	N.D.	P
187	黑色灌密封胶	N.D.	N.D.	N.D.	N.D.	N.D.	P	/	/	/	/	/	/	/	P
188	黑色塑料外壳	N.D.	N.D.	N.D.	N.D.	N.D.	P	/	/	/	/	/	/	/	P
189	黑色磁环	/	/	/	/	—	V	N.D.	N.D.	N.D.	/	N.D.	/	/	P
190	黑色塑料通电外壳	N.D.	N.D.	N.D.	N.D.	N.D.	P	/	/	/	/	/	/	/	P
191	银色金属插针	N.D.	N.D.	N.D.	N.D.	—	P	/	/	/	/	/	/	/	P
192	金属带垫螺丝银色镀层	N.D.	N.D.	N.D.	/	—	V	/	/	/	阴性	/	/	/	P
193	金属带垫螺丝银色基材	N.D.	N.D.	N.D.	N.D.	—	P	/	/	/	/	/	/	/	P
194	白色塑料滤芯上盖	N.D.	N.D.	N.D.	N.D.	N.D.	P	/	/	/	/	/	/	/	P
195	黑色海绵	N.D.	N.D.	N.D.	N.D.	N.D.	P	/	/	/	/	/	/	/	P
196	白色塑料滤芯底座	N.D.	N.D.	N.D.	N.D.	N.D.	P	/	/	/	/	/	/	/	P
197	白色纤维布	N.D.	N.D.	N.D.	N.D.	N.D.	P	/	/	/	/	/	/	/	P
198	绿色纤维布	N.D.	N.D.	N.D.	N.D.	N.D.	P	/	/	/	/	/	/	/	P

检测结果及判定

序号	检测单元名称	筛选检测结果(mg/kg)						确证检测结果(mg/kg)							判定
		铅(Pb)	镉(Cd)	汞(Hg)	总铬(Cr)	总溴(Br)	筛选判定	铅(Pb)	镉(Cd)	汞(Hg)	六价铬(Cr ⁶⁺)		多溴联苯(PBBs)	多溴二苯醚(PBDEs)	
											金属镀层	其他材料			
199	白色固定胶	N.D.	N.D.	N.D.	N.D.	N.D.	P	/	/	/	/	/	/	/	P
200	黑色碳滤网	N.D.	N.D.	N.D.	N.D.	—	P	/	/	/	/	/	/	/	P
201	透明塑料滤网	N.D.	N.D.	N.D.	N.D.	N.D.	P	/	/	/	/	/	/	/	P
202	灰色橡胶管	N.D.	N.D.	N.D.	N.D.	N.D.	P	/	/	/	/	/	/	/	P
203	蓝色橡胶外被	N.D.	N.D.	N.D.	N.D.	N.D.	P	/	/	/	/	/	/	/	P
204	棕色橡胶外被	N.D.	N.D.	N.D.	N.D.	N.D.	P	/	/	/	/	/	/	/	P
205	铜导线	N.D.	N.D.	N.D.	N.D.	—	P	/	/	/	/	/	/	/	P
206	灰色橡胶外壳	N.D.	N.D.	N.D.	N.D.	N.D.	P	/	/	/	/	/	/	/	P
207	白色塑料内壳	N.D.	N.D.	N.D.	N.D.	1.1 × 10 ⁵	V	/	/	/	/	/	N.D.	N.D.	P
208	银色金属插片	N.D.	N.D.	N.D.	N.D.	—	P	/	/	/	/	/	/	/	P
209	白色塑料扎带	N.D.	N.D.	N.D.	N.D.	N.D.	P	/	/	/	/	/	/	/	P
210	黑色塑料边盖	N.D.	N.D.	N.D.	N.D.	N.D.	P	/	/	/	/	/	/	/	P

备注:

- 1) 对于 PBBs 和 PBDEs, 其筛选检测结果显示的是总 Br 含量, 对于 Cr⁶⁺, 其筛选检测结果显示的是总 Cr 含量;
- 2) “P”表示“通过”, “F”表示“不通过”, “V”表示“需进行确证检测”;
- 3) 筛选检测的限值范围见下表:

单位: mg/kg

检测物质	聚合物	金属材料	复合材料
Cd	P≤50<V<150≤F	P≤50<V<150≤F	P≤10<V<170≤F
Pb	P≤500<V<1500≤F	P≤500<V<1500≤F	P≤300<V<1700≤F
Hg	P≤500<V<1500≤F	P≤500<V<1500≤F	P≤300<V<1700≤F
Br	P≤200<V	—	P≤150<V
Cr	P≤500<V	P≤500<V	P≤300<V

- 4) “N.D.”表示“未检出(低于报告限)”, “/”表示“未检测”, “—”表示“不适用”;
- 5) 筛选检测各检测物质的报告限见下表:

单位: mg/kg

检测物质	Cd	Pb	Hg	总 Br	总 Cr
报告限	10	10	10	10	10

- 6) 确证检测的限值和报告限见下表:

单位: mg/kg

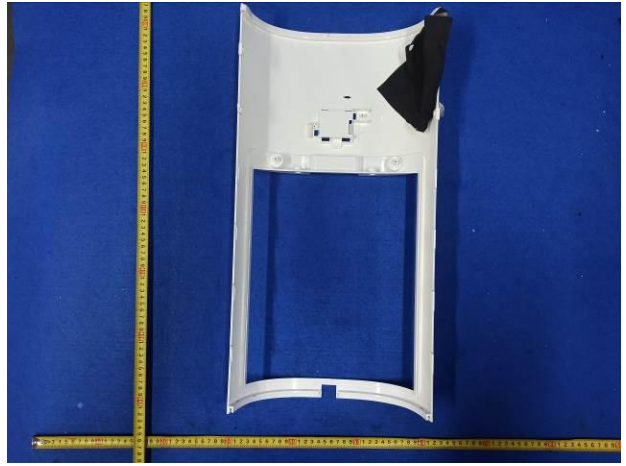
检测物质	Cd	Pb	Hg	其他材料中的 Cr ⁶⁺	金属镀层中的 Cr ⁶⁺	PBBs	PBDEs
限值	100	1000	1000	1000	见备注 7)	1000	1000
报告限	5	5	5	5		50	50

- 7) 金属镀层中 Cr⁶⁺检测结果的表述为: 由表面积为 50cm² 的样品所萃取出来的溶液中测得的六价铬的浓度小于 0.02 mg/kg 的, 判定为: 阴性, 表示不含有六价铬, 合格, 用“P”表示; 反之, 判定为: 阳性, 含有六价铬, 不合格, 用“F”表示;
- 8) “▲1”根据达标管理目录限用物质应用例外清单中编号 8.3.1: 陶瓷及玻璃: 用于除介电陶瓷电容以外的电子电气元器件(例如, 压电器件、玻璃和陶瓷的复合材料)中的铅含量无限值要求。

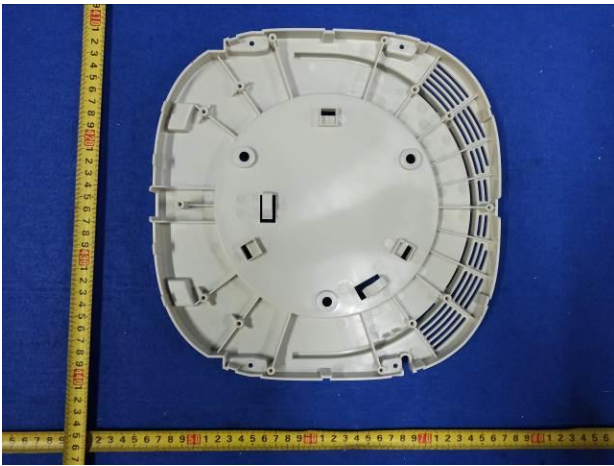
组件/部件/元器件照片



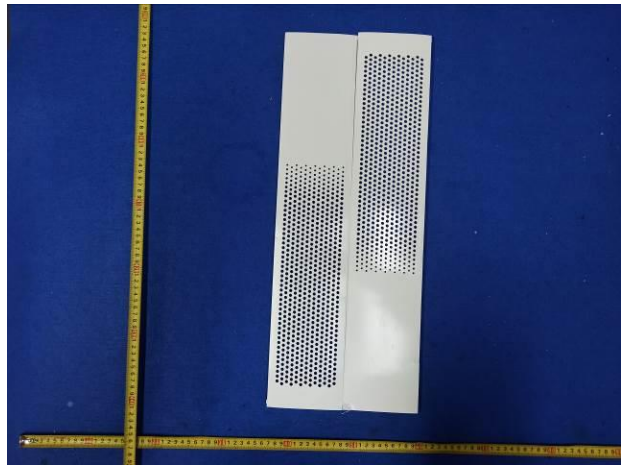
1



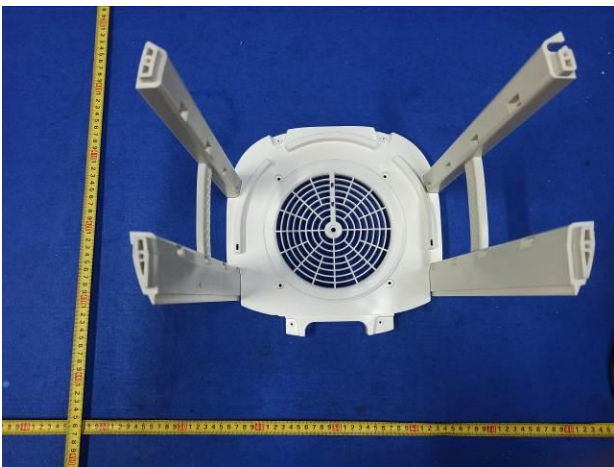
2~3



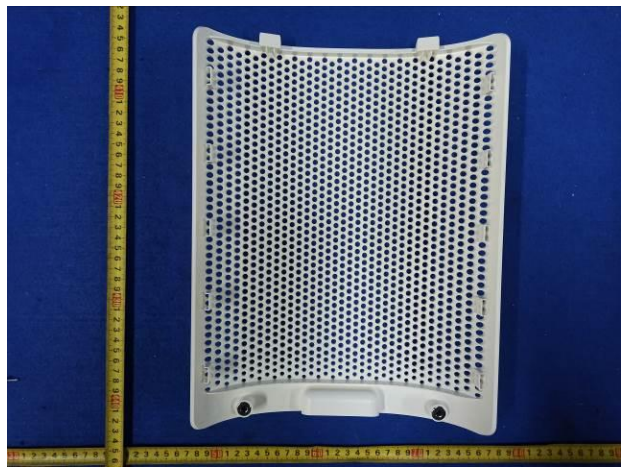
4



5



6



7~8

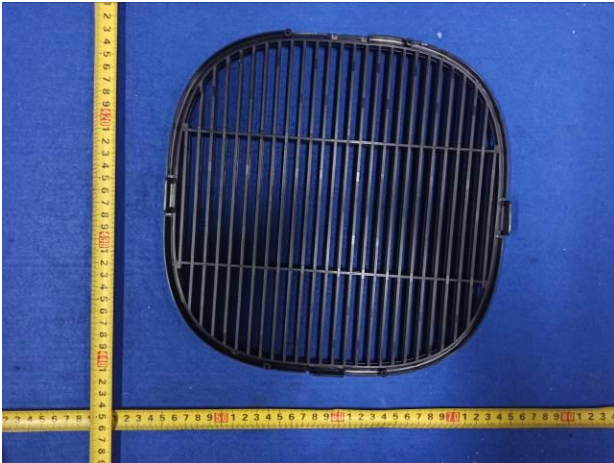
组件/部件/元器件照片



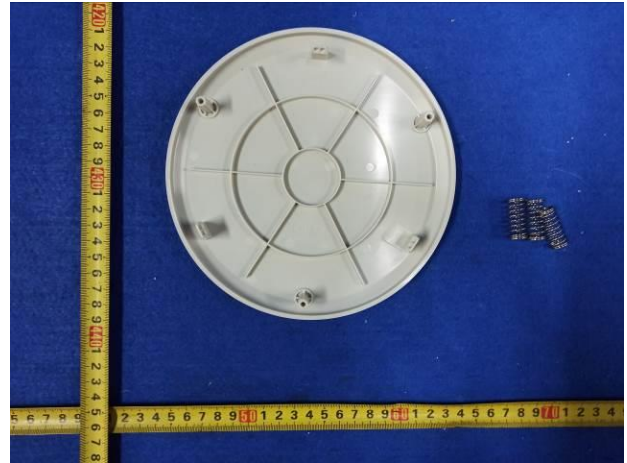
9~10



11~12



13



14~15

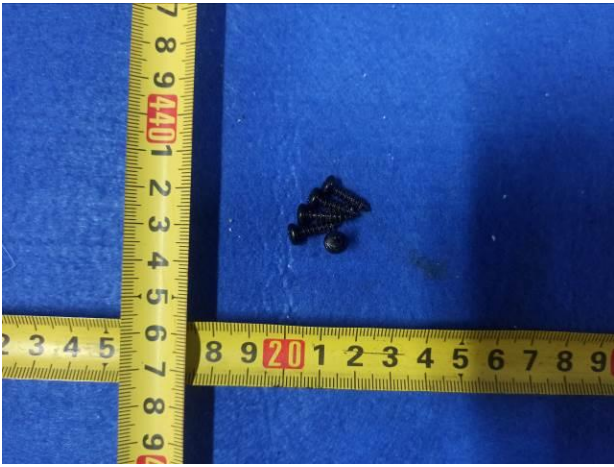


16~18

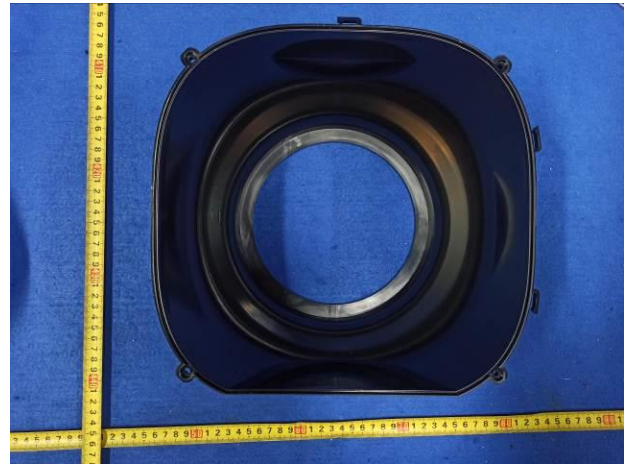


19~20

组件/部件/元器件照片



21~22



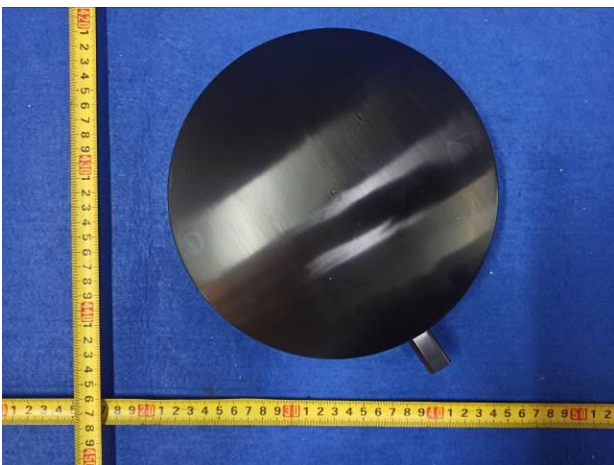
23



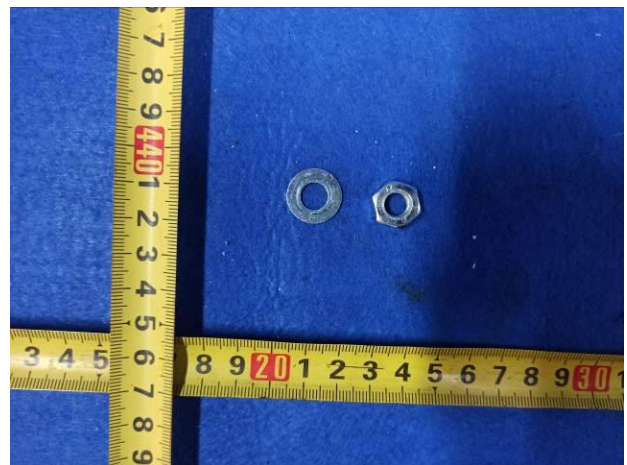
24~26



27~28



29

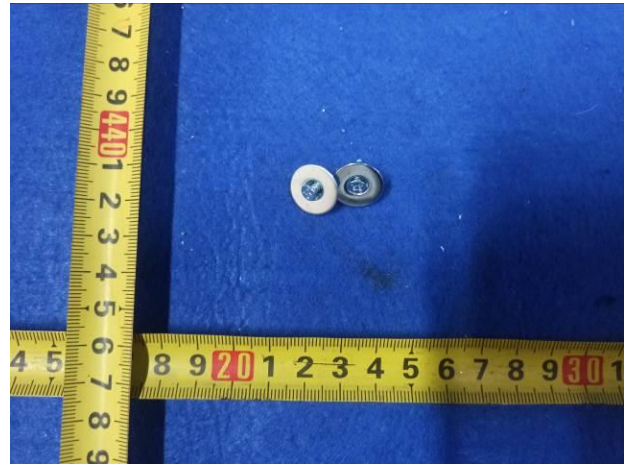


30~32

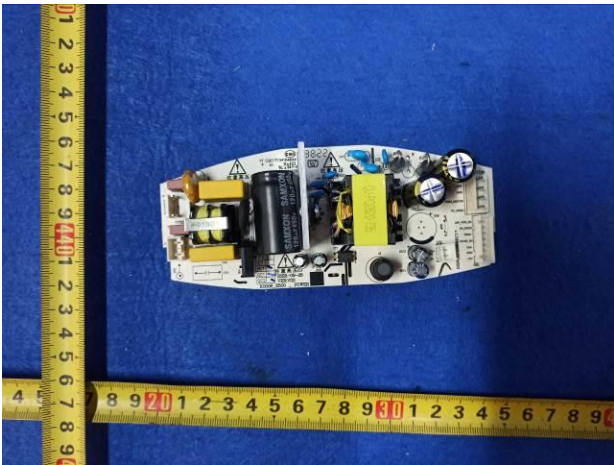
组件/部件/元器件照片



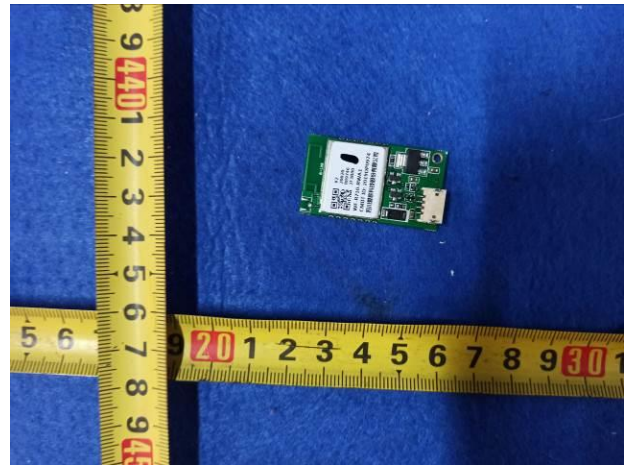
33~56



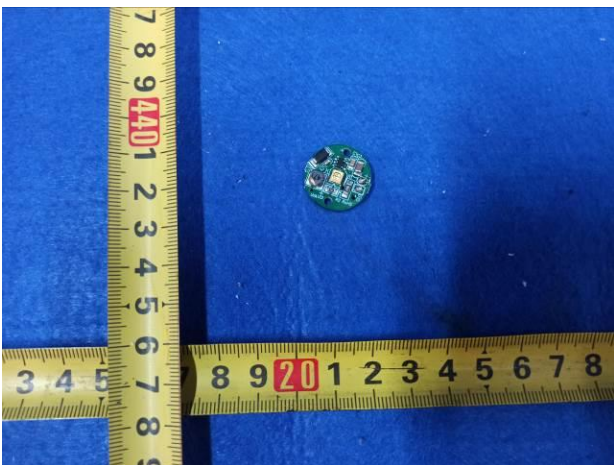
57~58



59~102



103~111

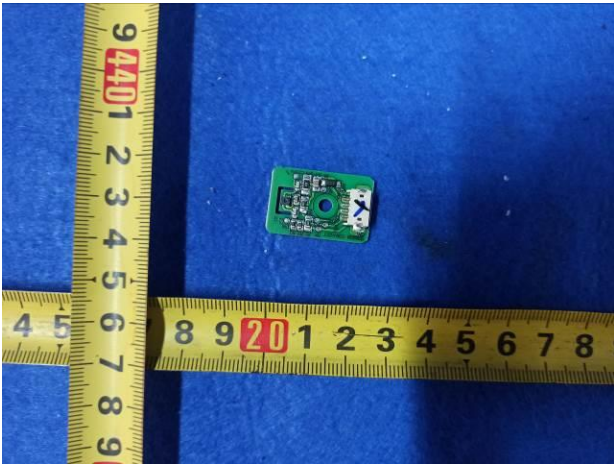


112~118



119~120

组件/部件/元器件照片



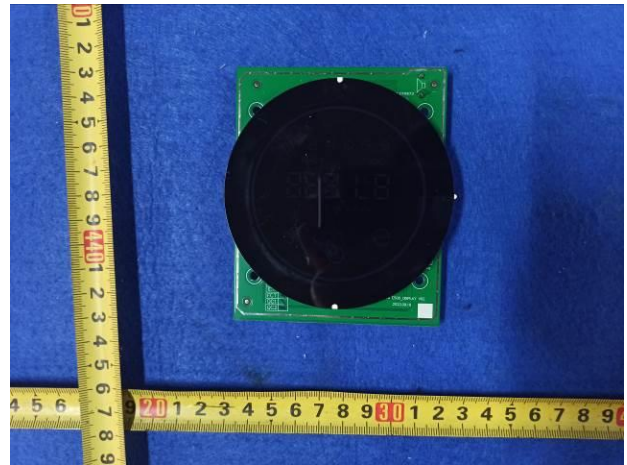
121~125



126~129



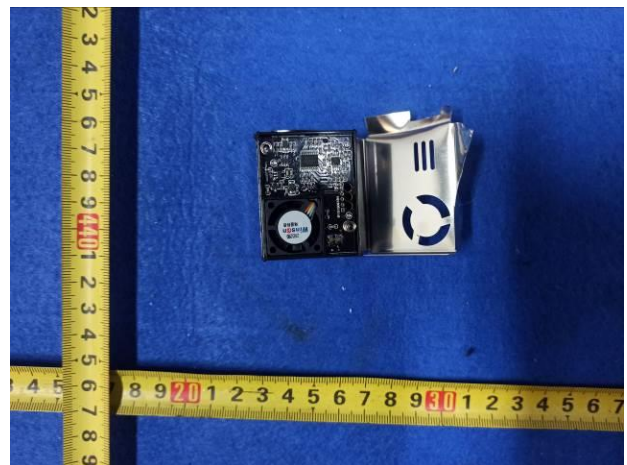
130~142



143~146

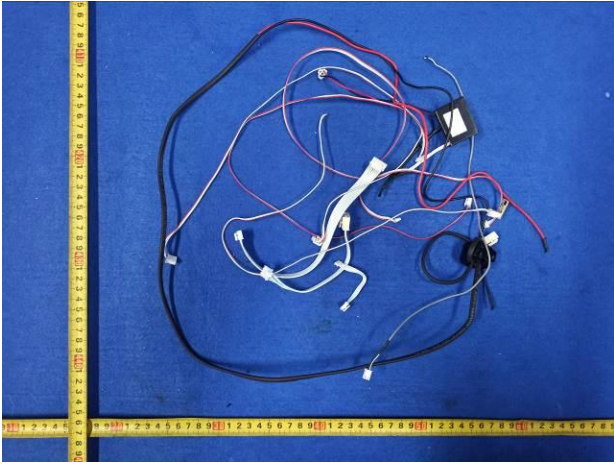


147~148

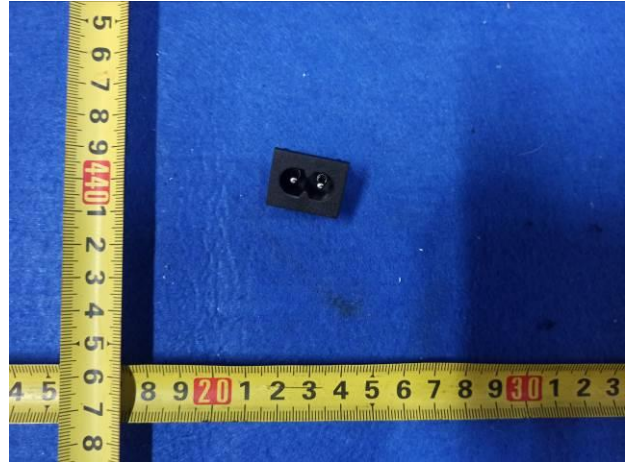


149~175

组件/部件/元器件照片



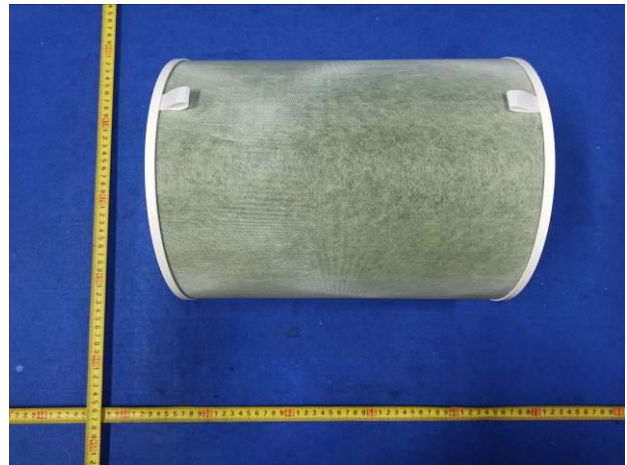
176~189



190~191



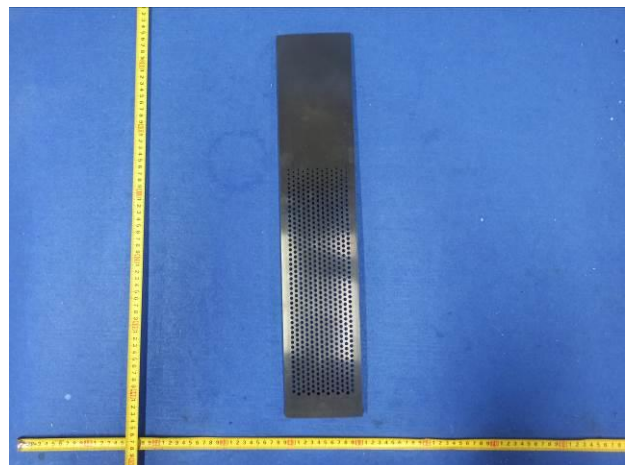
192~193



194~201



202~209



210

注意事项 Important

1. 报告无检测单位印章无效;

The test report is invalid without the official stamp of Lab.;

2. 未经本试验室书面同意, 不得部分地复制本报告;

Any part photocopies of the test report are forbidden without the written permission from Lab.;

3. 报告无主检、审核、批准人签名无效;

The test report is invalid without the signatures of Author and Reviewer;

4. 报告涂改无效;

The test report is invalid if altered;

5. 对检测报告若有异议, 请于收到报告之日起十五天内向检测单位提出;

Objections to the test report must be submitted to Lab. within 15 days;

6. 一般情况, 委托检测结果仅对所检测样品有效;

Generally, commission test is responsible for the tested samples only;

7. 检测结果中“—”或“N”表示“不适用”, “/”表示“未检测”, “P”表示“通过”或“合格”, “F”表示“不通过”或“不合格”。

As for the test result, “—” or “N” means “not applicable”, “/” means “not testing”, “P” means “pass” and “F” means “fail”.

***报告中未加 CMA 标志时, 检测数据和结果仅供科研、教学或内部质量控制之用。 ***

***Test data and results of the report without CMA mark will only be used for scientific research, teaching or internal quality control. ***

地址: 中国浙江省嘉兴市南湖区嘉兴总部商务花园 3 号楼

Address: Building 3, Jiaxing Advanced Business Park, Nanhu District, Jiaxing, Zhejiang, China

电话(Tel): 0573 82586881

传真(FAX): 0573 82586875

邮政编码(Post Code): 314000

E-mail: jxskb@cvc.org.cn