



中国认可  
国际互认  
检测  
TESTING  
CNAS L5510

第 1 页 共 31 页

报告编号: CNRSJX2023-0087

## 检测报告

产品名称: 空气净化器

委托单位: 柒贰零 (北京) 健康科技有限公司

检测类别: 委托检测

嘉兴威凯检测技术有限公司

## 检测报告

产品名称	空气净化器	型号规格	KJ600F-E600s
委托单位	柒贰零(北京)健康科技有限公司	地址	北京市海淀区黑泉路8号1幢9层101-42、101-43号(东升地区)
样品数量	1件	样品标识	0087-1
接样方式	自送	检测类别	委托检测
接样日期	2023-04-12	完成日期	2023-05-06
检测项目	样品中铅、镉、汞、六价铬、多溴联苯、多溴二苯醚含量		
检测依据	GB/T 26125-2011, GB/T 26572-2011 及《达标管理目录限用物质应用例外清单》		
检测结论	所检项目的结果符合 GB/T 26572-2011 及《达标管理目录限用物质应用例外清单》的要求。		
	检测单位盖章		
	签发日期: 2023年05月08日		

批准: 王雄辉

审核: 汤冬梅

主检: 富裕

王雄辉

汤冬梅

富裕

## 样品描述及说明

样品照片:



制 造 商: 柒贰零(北京)健康科技有限公司

制造商地址: 北京市海淀区黑泉路 8 号 1 幢 9 层 101-42、101-43 号(东升地区)

生 产 厂: 柒贰零(北京)健康科技有限公司

生产厂地址: 北京市海淀区黑泉路 8 号 1 幢 9 层 101-42、101-43 号(东升地区)

样品拆分清单					
序号	组件/部件/元器件		检测单元		备注
	编号	名称	编号	名称	
1	1	壳体	1-1	白色塑料外壳	—
2			1-2	黑色塑料显示片	—
3			1-3	白色塑料罩	—
4			1-4	米黄色塑料内壳盖	—
5			1-5	透明塑料盖	—
6			1-6	白色塑料边盖	—
7			1-7	米黄色塑料内壳支架	—
8			1-8	白色塑料前盖	—
9			1-9	黑色塑料底壳	—
10			1-10	银色金属滚轮固定架	—
11			1-11	黑色滚轮	—
12			1-12	黑色塑料过滤盖	—
13			1-13	米色塑料盖	—
14			1-14	金属螺丝银色镀层	—
15			1-15	金属螺丝银色基材	—
16			1-16	白色塑料盖	—
17			1-17	白色海绵框	—
18			1-18	白色塑料过滤网	—
19			1-19	银色金属支架	—
20			1-20	银色磁铁	—
21	2	风扇电机	2-1	黑色塑料风扇罩	—
22			2-2	黑色塑料风扇支架	—
23			2-3	黑色塑料叶轮	—
24			2-4	银色金属轴套	—
25			2-5	黑色橡胶垫	—
26			2-6	银色金属垫片	—
27	2	风扇电机	2-7	银色金属支架	—

样品拆分清单					
序号	组件/部件/元器件		检测单元		备注
	编号	名称	编号	名称	
28			2-8	银色金属螺母	—
29			2-9	白色陶瓷外壳	—
30			2-10	银色金属防尘盖	—
31			2-11	银色金属外壳	—
32			2-12	银色金属内壳	—
33			2-13	银色金属支架	—
34			2-14	银色金属钢珠	—
35			2-15	银色金属轴	—
36			2-16	黑色磁铁	—
37			2-17	PCB 板基材	—
38			2-18	银色金属焊锡	—
39			2-19	贴片电容	—
40			2-20	贴片电阻	—
41			2-21	黑色芯片	—
42			2-22	粉色橡胶垫	—
43			2-23	银色金属盖	—
44			2-24	黑色金属卡簧	—
45			2-25	金属螺丝银色镀层	—
46			2-26	金属螺丝银色基材	—
47			2-27	红色橡胶外被	—
48			2-28	黑色橡胶外被	—
49			2-29	白色橡胶外被	—
50			2-30	黄色橡胶外被	—
51			2-31	蓝色橡胶外被	—
52			2-32	银色金属丝	—
53			2-33	白色塑料插头	—

样品拆分清单					
序号	组件/部件/元器件		检测单元		备注
	编号	名称	编号	名称	
54	2	风扇电机	2-34	金属电机固定架银色镀层	—
55			2-35	金属电机固定架银色基材	—
56			2-36	金属盆头带介螺丝银色镀层	—
57			2-37	金属盆头带介螺丝银色基材	—
58	3	散热器	3-1	银色金属外壳	—
59			3-2	黑色海绵胶	—
60			3-3	黑色塑料固定架	—
61			3-4	PCB 板基材	—
62			3-5	银色金属焊锡	—
63			3-6	贴片电容	—
64			3-7	贴片电阻	—
65			3-8	贴片二极管	—
66			3-9	贴片三极管	—
67			3-10	黑色芯片	—
68			3-11	银色金属弹簧	—
69			3-12	透明塑料显示器	—
70			3-13	PCB 板基材	—
71			3-14	黑色金属感应器	—
72			3-15	黑色塑料叶轮	—
73			3-16	黑色塑料支架	—
74			3-17	PCB 板基材	—
75			3-18	银色金属焊锡	—
76			3-19	透明塑料绕线架	—
77			3-20	漆包线	—
78			3-21	银色金属轴	—
79			3-22	黑色磁铁	—

样品拆分清单					
序号	组件/部件/元器件		检测单元		备注
	编号	名称	编号	名称	
80	3	散热器	3-23	黄色橡胶外被	—
81			3-24	黑色橡胶外被	—
82			3-25	红色橡胶外被	—
83			3-26	银色金属丝	—
84			3-27	银色金属弹簧	—
85	4	线束组件	4-1	黑色橡胶管	—
86			4-2	棕色橡胶外被	—
87			4-3	蓝色橡胶外被	—
88			4-4	粉白色橡胶外被	—
89			4-5	红色橡胶外被	—
90			4-6	灰色橡胶外被	—
91			4-7	银色金属丝	—
92			4-8	白色塑料接插件	—
93			4-9	黑色塑料接插件	—
94			4-10	黑色塑料通电外壳	—
95			4-11	银色金属插针	—
96			4-12	棕红色橡胶外被	—
97			4-13	黑色橡胶外被	—
98			4-14	电容黑色塑料外壳	—
99			4-15	黑色灌封胶	—
100			4-16	黑色塑料固定塞	—
101			4-17	黑色刷毛	—
102			4-18	金属高扁头螺丝银色镀层	—
103			4-19	金属高扁头螺丝银色基材	—
104	5	过滤器	5-1	白色塑料滤芯上盖	—
105			5-2	黑色海绵	—

样品拆分清单					
序号	组件/部件/元器件		检测单元		备注
	编号	名称	编号	名称	
106	5	过滤器	5-3	白色塑料滤芯底座	—
107			5-4	白色纤维布	—
108			5-5	绿色纤维布	—
109			5-6	白色固定胶	—
110			5-7	黑色碳滤网	—
111			5-8	透明塑料滤网	—
112			6	电源线	6-1
113	6-2	蓝色橡胶外被			—
114	6-3	棕色橡胶外被			—
115	6-4	铜导线			—
116	6-5	黑色橡胶外壳			—
117	6-6	白色塑料内壳			—
118	6-7	银色金属插片			—
119	6-8	白色塑料保护套			—
120	7	主控板	7-1	PCB 板基材	—
121			7-2	银色金属焊锡	—
122			7-3	贴片电容	—
123			7-4	贴片电阻	—
124			7-5	贴片二极管	—
125			7-6	贴片三极管	—
126			7-7	黑色芯片	—
127			7-8	蓝色陶瓷电容	—
128			7-9	黑色陶瓷电容	—
129			7-10	灰色碳膜电阻	—
130			7-11	红色玻封二极管	—
131			7-12	电感黑色橡胶外壳	—
132			7-13	黑色金属绕线架	—



样品拆分清单					
序号	组件/部件/元器件		检测单元		备注
	编号	名称	编号	名称	
133	7	主控板	7-14	漆包线	—
134			7-15	电解电容黑色塑料外壳	—
135			7-16	银色铝壳	—
136			7-17	黄色电解纸	—
137			7-18	银色塑料膜	—
138			7-19	黑色橡胶塞	—
139			7-20	黑色可控硅	—
140			7-21	安规电容黄色塑料外壳	—
141			7-22	黄色灌封胶	—
142			7-23	保险丝红色塑料外壳	—
143			7-24	银色金属保险丝	—
144			7-25	扼流圈黑色金属支架	—
145			7-26	白色塑料绕线架	—
146			7-27	漆包线	—
147			7-28	变压器黑色金属支架	—
148			7-29	黑色塑料绕线架	—
149			7-30	漆包线	—
150			7-31	黄色胶带	—
151			7-32	米色塑料接插件	—
152			7-33	PCB 板基材	—
153			7-34	银色金属焊锡	—
154			7-35	贴片电容	—
155			7-36	贴片电阻	—
156			7-37	白色塑料接插件	—
157			7-38	PCB 板基材	—
158			7-39	银色金属焊锡	—
159			7-40	贴片电容	—

样品拆分清单					
序号	组件/部件/元器件		检测单元		备注
	编号	名称	编号	名称	
160	7	主控板	7-41	贴片电阻	—
161			7-42	贴片二极管	—
162			7-43	贴片三极管	—
163			7-44	银色金属盖	—
164			7-45	白色二维码纸	—
165			7-46	米色塑料插座	—
166			7-47	金属螺丝银色镀层	—
167			7-48	金属螺丝银色基材	—
168			8	照明控制板	8-1
169	8-2	银色金属焊锡			—
170	8-3	贴片电阻			—
171	8-4	透明 LED 灯			—
172	9	感应器	9-1	白色塑料外壳	—
173			9-2	PCB 板基材	—
174			9-3	银色金属焊锡	—
175			9-4	贴片电容	—
176			9-5	贴片电阻	—
177			9-6	黑色芯片	—
178			9-7	灰色塑料外壳	—
179			9-8	黑色塑料片	—
180			9-9	PCB 板基材	—
181			9-10	银色金属焊锡	—
182			9-11	米黄色塑料插座	—
183			9-12	金属螺丝银色镀层	—
184			9-13	金属螺丝银色基材	—
185	10	显示板	10-1	PCB 板基材	—
186			10-2	银色金属焊锡	—

样品拆分清单					
序号	组件/部件/元器件		检测单元		备注
	编号	名称	编号	名称	
187	10	显示板	10-3	贴片电容	—
188			10-4	贴片电阻	—
189			10-5	贴片三极管	—
190			10-6	黑色芯片	—
191			10-7	电解电容银色铝壳	—
192			10-8	黄色电解纸	—
193			10-9	银色塑料膜	—
194			10-10	黑色橡胶塞	—
195			10-11	黑色塑料底座	—
196			10-12	黄色 LED 灯	—
197			10-13	透明 LED 灯	—
198			10-14	蜂鸣器黑色塑料外壳	—
199			10-15	金色金属振片	—
200			10-16	白色陶瓷涂层	—
201	10-17	银色金属弹簧	—		

## 检测结果及判定

序号	检测单元名称	筛选检测结果(mg/kg)						确证检测结果(mg/kg)						判定	
		铅 (Pb)	镉 (Cd)	汞 (Hg)	总铬 (Cr)	总溴 (Br)	筛选判定	铅 (Pb)	镉 (Cd)	汞 (Hg)	六价铬 (Cr <sup>6+</sup> )		多溴联苯 (PBBs)		多溴二苯醚 (PBDEs)
											金属镀层	其他材料			
1	白色塑料外壳	N.D.	N.D.	N.D.	N.D.	N.D.	P	/	/	/	/	/	/	/	P
2	黑色塑料显示片	N.D.	N.D.	N.D.	N.D.	N.D.	P	/	/	/	/	/	/	/	P
3	白色塑料罩	N.D.	N.D.	N.D.	N.D.	N.D.	P	/	/	/	/	/	/	/	P
4	米黄色塑料内壳盖	N.D.	N.D.	N.D.	N.D.	N.D.	P	/	/	/	/	/	/	/	P
5	透明塑料盖	N.D.	N.D.	N.D.	N.D.	N.D.	P	/	/	/	/	/	/	/	P
6	白色塑料边盖	N.D.	N.D.	N.D.	N.D.	N.D.	P	/	/	/	/	/	/	/	P
7	米黄色塑料内壳支架	N.D.	N.D.	N.D.	N.D.	N.D.	P	/	/	/	/	/	/	/	P
8	白色塑料前盖	N.D.	N.D.	N.D.	N.D.	N.D.	P	/	/	/	/	/	/	/	P
9	黑色塑料底壳	N.D.	N.D.	N.D.	N.D.	N.D.	P	/	/	/	/	/	/	/	P
10	银色金属滚轮固定架	N.D.	N.D.	N.D.	N.D.	—	P	/	/	/	/	/	/	/	P
11	黑色滚轮	N.D.	N.D.	N.D.	N.D.	N.D.	P	/	/	/	/	/	/	/	P
12	黑色塑料过滤盖	N.D.	N.D.	N.D.	N.D.	N.D.	P	/	/	/	/	/	/	/	P
13	米色塑料盖	N.D.	N.D.	N.D.	N.D.	N.D.	P	/	/	/	/	/	/	/	P
14	金属螺丝银色镀层	N.D.	N.D.	N.D.	/	—	V	/	/	/	阴性	/	/	/	P
15	金属螺丝银色基材	N.D.	N.D.	N.D.	N.D.	—	P	/	/	/	/	/	/	/	P
16	白色塑料盖	N.D.	N.D.	N.D.	N.D.	N.D.	P	/	/	/	/	/	/	/	P
17	白色海绵框	N.D.	N.D.	N.D.	N.D.	N.D.	P	/	/	/	/	/	/	/	P
18	白色塑料过滤网	N.D.	N.D.	N.D.	N.D.	N.D.	P	/	/	/	/	/	/	/	P

## 检测结果及判定

序号	检测单元名称	筛选检测结果(mg/kg)						确证检测结果(mg/kg)						判定	
		铅 (Pb)	镉 (Cd)	汞 (Hg)	总铬 (Cr)	总溴 (Br)	筛选判定	铅 (Pb)	镉 (Cd)	汞 (Hg)	六价铬 (Cr <sup>6+</sup> )		多溴联苯 (PBBs)		多溴二苯醚 (PBDEs)
											金属镀层	其他材料			
19	银色金属支架	N.D.	N.D.	N.D.	N.D.	—	P	/	/	/	/	/	/	/	P
20	银色磁铁	/	/	/	/	—	V	N.D.	N.D.	N.D.	/	N.D.	/	/	P
21	黑色塑料风扇罩	N.D.	N.D.	N.D.	N.D.	N.D.	P	/	/	/	/	/	/	/	P
22	黑色塑料风扇支架	N.D.	N.D.	N.D.	N.D.	N.D.	P	/	/	/	/	/	/	/	P
23	黑色塑料叶轮	N.D.	N.D.	N.D.	N.D.	926	V	/	/	/	/	/	N.D.	N.D.	P
24	银色金属轴套	N.D.	N.D.	N.D.	N.D.	—	P	/	/	/	/	/	/	/	P
25	黑色橡胶垫	N.D.	N.D.	N.D.	N.D.	N.D.	P	/	/	/	/	/	/	/	P
26	银色金属垫片	N.D.	N.D.	N.D.	N.D.	—	P	/	/	/	/	/	/	/	P
27	银色金属支架	N.D.	N.D.	N.D.	N.D.	—	P	/	/	/	/	/	/	/	P
28	银色金属螺母	N.D.	N.D.	N.D.	N.D.	—	P	/	/	/	/	/	/	/	P
29	白色陶瓷外壳	N.D.	N.D.	N.D.	N.D.	—	P	/	/	/	/	/	/	/	P
30	银色金属防尘盖	N.D.	N.D.	N.D.	N.D.	—	P	/	/	/	/	/	/	/	P
31	银色金属外壳	N.D.	N.D.	N.D.	N.D.	—	P	/	/	/	/	/	/	/	P
32	银色金属内壳	N.D.	N.D.	N.D.	N.D.	—	P	/	/	/	/	/	/	/	P
33	银色金属支架	N.D.	N.D.	N.D.	N.D.	—	P	/	/	/	/	/	/	/	P
34	银色金属钢珠	N.D.	N.D.	N.D.	N.D.	—	P	/	/	/	/	/	/	/	P
35	银色金属轴	N.D.	N.D.	N.D.	1.2 × 10 <sup>5</sup>	—	V	/	/	/	/	N.D.	/	/	P
36	黑色磁铁	/	/	/	/	—	V	N.D.	N.D.	N.D.	/	N.D.	/	/	P

## 检测结果及判定

序号	检测单元名称	筛选检测结果(mg/kg)						确证检测结果(mg/kg)							判定
		铅 (Pb)	镉 (Cd)	汞 (Hg)	总铬 (Cr)	总溴 (Br)	筛选判定	铅 (Pb)	镉 (Cd)	汞 (Hg)	六价铬 (Cr <sup>6+</sup> )		多溴联苯 (PBBs)	多溴二苯醚 (PBDEs)	
											金属镀层	其他材料			
37	PCB 板基材	N.D.	N.D.	N.D.	N.D.	352	V	/	/	/	/	/	N.D.	N.D.	P
38	银色金属焊锡	N.D.	N.D.	N.D.	N.D.	—	P	/	/	/	/	/	/	/	P
39	贴片电容	N.D.	N.D.	N.D.	N.D.	N.D.	P	/	/	/	/	/	/	/	P
40	贴片电阻	3607	N.D.	N.D.	N.D.	N.D.	P ▲1	1817	/	/	/	/	/	/	P ▲1
41	黑色芯片	N.D.	N.D.	N.D.	N.D.	N.D.	P	/	/	/	/	/	/	/	P
42	粉色橡胶垫	N.D.	N.D.	N.D.	N.D.	N.D.	P	/	/	/	/	/	/	/	P
43	银色金属盖	N.D.	N.D.	N.D.	N.D.	—	P	/	/	/	/	/	/	/	P
44	黑色金属卡簧	N.D.	N.D.	N.D.	N.D.	—	P	/	/	/	/	/	/	/	P
45	金属螺丝银色镀层	N.D.	N.D.	N.D.	/	—	V	/	/	/	阴性	/	/	/	P
46	金属螺丝银色基材	N.D.	N.D.	N.D.	N.D.	—	P	/	/	/	/	/	/	/	P
47	红色橡胶外被	N.D.	N.D.	N.D.	N.D.	N.D.	P	/	/	/	/	/	/	/	P
48	黑色橡胶外被	N.D.	N.D.	N.D.	N.D.	N.D.	P	/	/	/	/	/	/	/	P
49	白色橡胶外被	N.D.	N.D.	N.D.	N.D.	N.D.	P	/	/	/	/	/	/	/	P
50	黄色橡胶外被	N.D.	N.D.	N.D.	N.D.	N.D.	P	/	/	/	/	/	/	/	P
51	蓝色橡胶外被	N.D.	N.D.	N.D.	N.D.	N.D.	P	/	/	/	/	/	/	/	P
52	银色金属丝	N.D.	N.D.	N.D.	N.D.	—	P	/	/	/	/	/	/	/	P
53	白色塑料插头	N.D.	N.D.	N.D.	N.D.	N.D.	P	/	/	/	/	/	/	/	P
54	金属电机固定架银色镀层	N.D.	N.D.	N.D.	/	—	V	/	/	/	阴性	/	/	/	P

## 检测结果及判定

序号	检测单元名称	筛选检测结果(mg/kg)						确证检测结果(mg/kg)						判定	
		铅 (Pb)	镉 (Cd)	汞 (Hg)	总铬 (Cr)	总溴 (Br)	筛选判定	铅 (Pb)	镉 (Cd)	汞 (Hg)	六价铬 (Cr <sup>6+</sup> )		多溴联苯 (PBBs)		多溴二苯醚 (PBDEs)
											金属镀层	其他材料			
55	金属电机固定架银色基材	N.D.	N.D.	N.D.	N.D.	—	P	/	/	/	/	/	/	/	P
56	金属盆头带介螺丝银色镀层	N.D.	N.D.	N.D.	/	—	V	/	/	/	阴性	/	/	/	P
57	金属盆头带介螺丝银色基材	N.D.	N.D.	N.D.	N.D.	—	P	/	/	/	/	/	/	/	P
58	银色金属外壳	N.D.	N.D.	N.D.	1.8 × 10 <sup>5</sup>	—	V	/	/	/	/	N.D.	/	/	P
59	黑色海绵胶	N.D.	N.D.	N.D.	N.D.	N.D.	P	/	/	/	/	/	/	/	P
60	黑色塑料固定架	N.D.	N.D.	N.D.	N.D.	N.D.	P	/	/	/	/	/	/	/	P
61	PCB 板基材	N.D.	N.D.	N.D.	N.D.	2.4 × 10 <sup>4</sup>	V	/	/	/	/	/	N.D.	N.D.	P
62	银色金属焊锡	N.D.	N.D.	N.D.	N.D.	—	P	/	/	/	/	/	/	/	P
63	贴片电容	N.D.	N.D.	N.D.	N.D.	N.D.	P	/	/	/	/	/	/	/	P
64	贴片电阻	6188	N.D.	N.D.	N.D.	N.D.	P ▲1	3117	/	/	/	/	/	/	P ▲1
65	贴片二极管	N.D.	N.D.	N.D.	N.D.	N.D.	P	/	/	/	/	/	/	/	P
66	贴片三极管	N.D.	N.D.	N.D.	N.D.	N.D.	P	/	/	/	/	/	/	/	P
67	黑色芯片	N.D.	N.D.	N.D.	N.D.	N.D.	P	/	/	/	/	/	/	/	P
68	银色金属弹簧	N.D.	N.D.	N.D.	N.D.	—	P	/	/	/	/	/	/	/	P
69	透明塑料显示器	N.D.	N.D.	N.D.	N.D.	N.D.	P	/	/	/	/	/	/	/	P
70	PCB 板基材	N.D.	N.D.	N.D.	N.D.	3.3 × 10 <sup>4</sup>	V	/	/	/	/	/	N.D.	N.D.	P
71	黑色金属感应器	N.D.	N.D.	N.D.	N.D.	—	P	/	/	/	/	/	/	/	P
72	黑色塑料叶轮	N.D.	N.D.	N.D.	N.D.	3.6 × 10 <sup>4</sup>	V	/	/	/	/	/	N.D.	N.D.	P

## 检测结果及判定

序号	检测单元名称	筛选检测结果(mg/kg)						确证检测结果(mg/kg)							判定
		铅 (Pb)	镉 (Cd)	汞 (Hg)	总铬 (Cr)	总溴 (Br)	筛选判定	铅 (Pb)	镉 (Cd)	汞 (Hg)	六价铬 (Cr <sup>6+</sup> )		多溴联苯 (PBBs)	多溴二苯醚 (PBDEs)	
											金属镀层	其他材料			
73	黑色塑料支架	N.D.	N.D.	N.D.	N.D.	4.0 × 10 <sup>4</sup>	V	/	/	/	/	/	N.D.	N.D.	P
74	PCB 板基材	N.D.	N.D.	N.D.	N.D.	1.5 × 10 <sup>4</sup>	V	/	/	/	/	/	N.D.	N.D.	P
75	银色金属焊锡	N.D.	N.D.	N.D.	N.D.	—	P	/	/	/	/	/	/	/	P
76	透明塑料绕线架	N.D.	N.D.	N.D.	N.D.	N.D.	P	/	/	/	/	/	/	/	P
77	漆包线	N.D.	N.D.	N.D.	N.D.	—	P	/	/	/	/	/	/	/	P
78	银色金属轴	N.D.	N.D.	N.D.	1.2 × 10 <sup>5</sup>	—	V	/	/	/	/	N.D.	/	/	P
79	黑色磁铁	/	/	/	/	—	V	N.D.	N.D.	N.D.	/	N.D.	/	/	P
80	黄色橡胶外被	N.D.	N.D.	N.D.	N.D.	N.D.	P	/	/	/	/	/	/	/	P
81	黑色橡胶外被	N.D.	N.D.	N.D.	N.D.	N.D.	P	/	/	/	/	/	/	/	P
82	红色橡胶外被	N.D.	N.D.	N.D.	N.D.	N.D.	P	/	/	/	/	/	/	/	P
83	银色金属丝	N.D.	N.D.	N.D.	N.D.	—	P	/	/	/	/	/	/	/	P
84	银色金属弹簧	N.D.	N.D.	N.D.	N.D.	—	P	/	/	/	/	/	/	/	P
85	黑色橡胶管	N.D.	N.D.	N.D.	N.D.	N.D.	P	/	/	/	/	/	/	/	P
86	棕色橡胶外被	N.D.	N.D.	N.D.	N.D.	N.D.	P	/	/	/	/	/	/	/	P
87	蓝色橡胶外被	N.D.	N.D.	N.D.	N.D.	N.D.	P	/	/	/	/	/	/	/	P
88	粉白色橡胶外被	N.D.	N.D.	N.D.	N.D.	N.D.	P	/	/	/	/	/	/	/	P
89	红色橡胶外被	N.D.	N.D.	N.D.	N.D.	N.D.	P	/	/	/	/	/	/	/	P
90	灰色橡胶外被	N.D.	N.D.	N.D.	N.D.	N.D.	P	/	/	/	/	/	/	/	P



## 检测结果及判定

序号	检测单元名称	筛选检测结果(mg/kg)						确证检测结果(mg/kg)							判定
		铅 (Pb)	镉 (Cd)	汞 (Hg)	总铬 (Cr)	总溴 (Br)	筛选判定	铅 (Pb)	镉 (Cd)	汞 (Hg)	六价铬 (Cr <sup>6+</sup> )		多溴联苯 (PBBs)	多溴二苯醚 (PBDEs)	
											金属镀层	其他材料			
91	银色金属丝	N.D.	N.D.	N.D.	N.D.	—	P	/	/	/	/	/	/	/	P
92	白色塑料接插件	N.D.	N.D.	N.D.	N.D.	N.D.	P	/	/	/	/	/	/	/	P
93	黑色塑料接插件	N.D.	N.D.	N.D.	N.D.	549	V	/	/	/	/	/	N.D.	N.D.	P
94	黑色塑料通电外壳	N.D.	N.D.	N.D.	N.D.	N.D.	P	/	/	/	/	/	/	/	P
95	银色金属插针	N.D.	N.D.	N.D.	N.D.	—	P	/	/	/	/	/	/	/	P
96	棕红色橡胶外被	N.D.	N.D.	N.D.	N.D.	N.D.	P	/	/	/	/	/	/	/	P
97	黑色橡胶外被	N.D.	N.D.	N.D.	N.D.	N.D.	P	/	/	/	/	/	/	/	P
98	电容黑色塑料外壳	N.D.	N.D.	N.D.	N.D.	1.3 × 10 <sup>4</sup>	V	/	/	/	/	/	N.D.	N.D.	P
99	黑色灌密封胶	N.D.	N.D.	N.D.	N.D.	N.D.	P	/	/	/	/	/	/	/	P
100	黑色塑料固定塞	N.D.	N.D.	N.D.	N.D.	N.D.	P	/	/	/	/	/	/	/	P
101	黑色刷毛	N.D.	N.D.	N.D.	N.D.	N.D.	P	/	/	/	/	/	/	/	P
102	金属高扁头螺丝银色镀层	N.D.	N.D.	N.D.	/	—	V	/	/	/	阴性	/	/	/	P
103	金属高扁头螺丝银色基材	N.D.	N.D.	N.D.	N.D.	—	P	/	/	/	/	/	/	/	P
104	白色塑料滤芯上盖	N.D.	N.D.	N.D.	N.D.	N.D.	P	/	/	/	/	/	/	/	P
105	黑色海绵	N.D.	N.D.	N.D.	N.D.	N.D.	P	/	/	/	/	/	/	/	P
106	白色塑料滤芯底座	N.D.	N.D.	N.D.	N.D.	N.D.	P	/	/	/	/	/	/	/	P
107	白色纤维布	N.D.	N.D.	N.D.	N.D.	N.D.	P	/	/	/	/	/	/	/	P
108	绿色纤维布	N.D.	N.D.	N.D.	N.D.	N.D.	P	/	/	/	/	/	/	/	P

## 检测结果及判定

序号	检测单元名称	筛选检测结果(mg/kg)						确证检测结果(mg/kg)							判定
		铅 (Pb)	镉 (Cd)	汞 (Hg)	总铬 (Cr)	总溴 (Br)	筛选判定	铅 (Pb)	镉 (Cd)	汞 (Hg)	六价铬 (Cr <sup>6+</sup> )		多溴联苯 (PBBs)	多溴二苯醚 (PBDEs)	
											金属镀层	其他材料			
109	白色固定胶	N.D.	N.D.	N.D.	N.D.	N.D.	P	/	/	/	/	/	/	/	P
110	黑色碳滤网	N.D.	N.D.	N.D.	N.D.	—	P	/	/	/	/	/	/	/	P
111	透明塑料滤网	N.D.	N.D.	N.D.	N.D.	N.D.	P	/	/	/	/	/	/	/	P
112	黑色橡胶管	N.D.	N.D.	N.D.	N.D.	N.D.	P	/	/	/	/	/	/	/	P
113	蓝色橡胶外被	N.D.	N.D.	N.D.	N.D.	N.D.	P	/	/	/	/	/	/	/	P
114	棕色橡胶外被	N.D.	N.D.	N.D.	N.D.	N.D.	P	/	/	/	/	/	/	/	P
115	铜导线	N.D.	N.D.	N.D.	N.D.	—	P	/	/	/	/	/	/	/	P
116	黑色橡胶外壳	N.D.	N.D.	N.D.	N.D.	N.D.	P	/	/	/	/	/	/	/	P
117	白色塑料内壳	N.D.	N.D.	N.D.	N.D.	4.5 × 10 <sup>4</sup>	V	/	/	/	/	/	N.D.	N.D.	P
118	银色金属插片	N.D.	N.D.	N.D.	N.D.	—	P	/	/	/	/	/	/	/	P
119	白色塑料保护套	N.D.	N.D.	N.D.	N.D.	N.D.	P	/	/	/	/	/	/	/	P
120	PCB 板基材	N.D.	N.D.	N.D.	N.D.	6.0 × 10 <sup>4</sup>	V	/	/	/	/	/	N.D.	N.D.	P
121	银色金属焊锡	N.D.	N.D.	N.D.	N.D.	—	P	/	/	/	/	/	/	/	P
122	贴片电容	N.D.	N.D.	N.D.	N.D.	N.D.	P	/	/	/	/	/	/	/	P
123	贴片电阻	N.D.	N.D.	N.D.	N.D.	N.D.	P	/	/	/	/	/	/	/	P
124	贴片二极管	N.D.	N.D.	N.D.	N.D.	N.D.	P	/	/	/	/	/	/	/	P
125	贴片三极管	N.D.	N.D.	N.D.	N.D.	N.D.	P	/	/	/	/	/	/	/	P
126	黑色芯片	N.D.	N.D.	N.D.	N.D.	N.D.	P	/	/	/	/	/	/	/	P

## 检测结果及判定

序号	检测单元名称	筛选检测结果(mg/kg)						确证检测结果(mg/kg)						判定	
		铅 (Pb)	镉 (Cd)	汞 (Hg)	总铬 (Cr)	总溴 (Br)	筛选判定	铅 (Pb)	镉 (Cd)	汞 (Hg)	六价铬 (Cr <sup>6+</sup> )		多溴联苯 (PBBs)		多溴二苯醚 (PBDEs)
											金属镀层	其他材料			
127	蓝色陶瓷电容	N.D.	N.D.	N.D.	N.D.	—	P	/	/	/	/	/	/	/	P
128	黑色陶瓷电容	N.D.	N.D.	N.D.	N.D.	—	P	/	/	/	/	/	/	/	P
129	灰色碳膜电阻	N.D.	N.D.	N.D.	N.D.	—	P	/	/	/	/	/	/	/	P
130	红色玻封二极管	9.4 × 10 <sup>5</sup>	N.D.	N.D.	N.D.	—	P ▲1	4.6 × 10 <sup>5</sup>	/	/	/	/	/	/	P ▲1
131	电感黑色橡胶外壳	N.D.	N.D.	N.D.	N.D.	N.D.	P	/	/	/	/	/	/	/	P
132	黑色金属绕线架	N.D.	N.D.	N.D.	N.D.	—	P	/	/	/	/	/	/	/	P
133	漆包线	N.D.	N.D.	N.D.	N.D.	—	P	/	/	/	/	/	/	/	P
134	电解电容黑色塑料外壳	N.D.	N.D.	N.D.	N.D.	N.D.	P	/	/	/	/	/	/	/	P
135	银色铝壳	N.D.	N.D.	N.D.	N.D.	—	P	/	/	/	/	/	/	/	P
136	黄色电解纸	N.D.	N.D.	N.D.	N.D.	N.D.	P	/	/	/	/	/	/	/	P
137	银色塑料膜	N.D.	N.D.	N.D.	N.D.	N.D.	P	/	/	/	/	/	/	/	P
138	黑色橡胶塞	N.D.	N.D.	N.D.	N.D.	N.D.	P	/	/	/	/	/	/	/	P
139	黑色可控硅	N.D.	N.D.	N.D.	N.D.	—	P	/	/	/	/	/	/	/	P
140	安规电容黄色塑料外壳	N.D.	N.D.	N.D.	N.D.	3.1 × 10 <sup>4</sup>	V	/	/	/	/	/	N.D.	N.D.	P
141	黄色灌封胶	N.D.	N.D.	N.D.	N.D.	2.9 × 10 <sup>4</sup>	V	/	/	/	/	/	N.D.	N.D.	P
142	保险丝红色塑料外壳	N.D.	N.D.	N.D.	N.D.	N.D.	P	/	/	/	/	/	/	/	P
143	银色金属保险丝	N.D.	N.D.	N.D.	N.D.	—	P	/	/	/	/	/	/	/	P
144	扼流圈黑色金属支架	N.D.	N.D.	N.D.	N.D.	—	P	/	/	/	/	/	/	/	P

## 检测结果及判定

序号	检测单元名称	筛选检测结果(mg/kg)						确证检测结果(mg/kg)							判定
		铅 (Pb)	镉 (Cd)	汞 (Hg)	总铬 (Cr)	总溴 (Br)	筛选判定	铅 (Pb)	镉 (Cd)	汞 (Hg)	六价铬 (Cr <sup>6+</sup> )		多溴联苯 (PBBs)	多溴二苯醚 (PBDEs)	
											金属镀层	其他材料			
145	白色塑料绕线架	N.D.	N.D.	N.D.	N.D.	N.D.	P	/	/	/	/	/	/	/	P
146	漆包线	N.D.	N.D.	N.D.	N.D.	—	P	/	/	/	/	/	/	/	P
147	变压器黑色金属支架	N.D.	N.D.	N.D.	N.D.	—	P	/	/	/	/	/	/	/	P
148	黑色塑料绕线架	N.D.	N.D.	N.D.	N.D.	N.D.	P	/	/	/	/	/	/	/	P
149	漆包线	N.D.	N.D.	N.D.	N.D.	—	P	/	/	/	/	/	/	/	P
150	黄色胶带	N.D.	N.D.	N.D.	N.D.	N.D.	P	/	/	/	/	/	/	/	P
151	米色塑料接插件	N.D.	N.D.	N.D.	N.D.	8.1 × 10 <sup>4</sup>	V	/	/	/	/	/	N.D.	N.D.	P
152	PCB 板基材	N.D.	N.D.	N.D.	N.D.	3.6 × 10 <sup>4</sup>	V	/	/	/	/	/	N.D.	N.D.	P
153	银色金属焊锡	N.D.	N.D.	N.D.	N.D.	—	P	/	/	/	/	/	/	/	P
154	贴片电容	N.D.	N.D.	N.D.	N.D.	N.D.	P	/	/	/	/	/	/	/	P
155	贴片电阻	N.D.	N.D.	N.D.	N.D.	N.D.	P	/	/	/	/	/	/	/	P
156	白色塑料接插件	N.D.	N.D.	N.D.	N.D.	N.D.	P	/	/	/	/	/	/	/	P
157	PCB 板基材	N.D.	N.D.	N.D.	N.D.	4.2 × 10 <sup>4</sup>	V	/	/	/	/	/	N.D.	N.D.	P
158	银色金属焊锡	N.D.	N.D.	N.D.	N.D.	—	P	/	/	/	/	/	/	/	P
159	贴片电容	N.D.	N.D.	N.D.	N.D.	N.D.	P	/	/	/	/	/	/	/	P
160	贴片电阻	N.D.	N.D.	N.D.	N.D.	N.D.	P	/	/	/	/	/	/	/	P
161	贴片二极管	N.D.	N.D.	N.D.	N.D.	N.D.	P	/	/	/	/	/	/	/	P
162	贴片三极管	N.D.	N.D.	N.D.	N.D.	N.D.	P	/	/	/	/	/	/	/	P

## 检测结果及判定

序号	检测单元名称	筛选检测结果(mg/kg)						确证检测结果(mg/kg)							判定
		铅 (Pb)	镉 (Cd)	汞 (Hg)	总铬 (Cr)	总溴 (Br)	筛选判定	铅 (Pb)	镉 (Cd)	汞 (Hg)	六价铬 (Cr <sup>6+</sup> )		多溴联苯 (PBBs)	多溴二苯醚 (PBDEs)	
											金属镀层	其他材料			
163	银色金属盖	N.D.	N.D.	N.D.	N.D.	—	P	/	/	/	/	/	/	/	P
164	白色二维码纸	N.D.	N.D.	N.D.	N.D.	N.D.	P	/	/	/	/	/	/	/	P
165	米色塑料插座	N.D.	N.D.	N.D.	N.D.	N.D.	P	/	/	/	/	/	/	/	P
166	金属螺丝银色镀层	N.D.	N.D.	N.D.	/	—	V	/	/	/	阴性	/	/	/	P
167	金属螺丝银色基材	N.D.	N.D.	N.D.	N.D.	—	P	/	/	/	/	/	/	/	P
168	PCB 板基材	N.D.	N.D.	N.D.	N.D.	7.0 × 10 <sup>4</sup>	V	/	/	/	/	/	N.D.	N.D.	P
169	银色金属焊锡	N.D.	N.D.	N.D.	N.D.	—	P	/	/	/	/	/	/	/	P
170	贴片电阻	2466	N.D.	N.D.	N.D.	N.D.	P ▲ <sub>1</sub>	1307	/	/	/	/	/	/	P ▲ <sub>1</sub>
171	透明 LED 灯	N.D.	N.D.	N.D.	N.D.	N.D.	P	/	/	/	/	/	/	/	P
172	白色塑料外壳	N.D.	N.D.	N.D.	N.D.	N.D.	P	/	/	/	/	/	/	/	P
173	PCB 板基材	N.D.	N.D.	N.D.	N.D.	5.2 × 10 <sup>4</sup>	V	/	/	/	/	/	N.D.	N.D.	P
174	银色金属焊锡	N.D.	N.D.	N.D.	N.D.	—	P	/	/	/	/	/	/	/	P
175	贴片电容	N.D.	N.D.	N.D.	N.D.	N.D.	P	/	/	/	/	/	/	/	P
176	贴片电阻	N.D.	N.D.	N.D.	N.D.	N.D.	P	/	/	/	/	/	/	/	P
177	黑色芯片	N.D.	N.D.	N.D.	N.D.	N.D.	P	/	/	/	/	/	/	/	P
178	灰色塑料外壳	N.D.	N.D.	N.D.	N.D.	N.D.	P	/	/	/	/	/	/	/	P
179	黑色塑料片	N.D.	N.D.	N.D.	N.D.	N.D.	P	/	/	/	/	/	/	/	P
180	PCB 板基材	N.D.	N.D.	N.D.	N.D.	4.1 × 10 <sup>4</sup>	V	/	/	/	/	/	N.D.	N.D.	P

## 检测结果及判定

序号	检测单元名称	筛选检测结果(mg/kg)						确证检测结果(mg/kg)							判定
		铅 (Pb)	镉 (Cd)	汞 (Hg)	总铬 (Cr)	总溴 (Br)	筛选判定	铅 (Pb)	镉 (Cd)	汞 (Hg)	六价铬 (Cr <sup>6+</sup> )		多溴联苯 (PBBs)	多溴二苯醚 (PBDEs)	
											金属镀层	其他材料			
181	银色金属焊锡	N.D.	N.D.	N.D.	N.D.	—	P	/	/	/	/	/	/	/	P
182	米黄色塑料插座	N.D.	N.D.	N.D.	N.D.	N.D.	P	/	/	/	/	/	/	/	P
183	金属螺丝银色镀层	N.D.	N.D.	N.D.	/	—	V	/	/	/	阴性	/	/	/	P
184	金属螺丝银色基材	N.D.	N.D.	N.D.	N.D.	—	P	/	/	/	/	/	/	/	P
185	PCB 板基材	N.D.	N.D.	N.D.	N.D.	2.9 × 10 <sup>4</sup>	V	/	/	/	/	/	N.D.	N.D.	P
186	银色金属焊锡	N.D.	N.D.	N.D.	N.D.	—	P	/	/	/	/	/	/	/	P
187	贴片电容	N.D.	N.D.	N.D.	N.D.	N.D.	P	/	/	/	/	/	/	/	P
188	贴片电阻	5600	N.D.	N.D.	N.D.	N.D.	P ▲ <sub>1</sub>	2809	/	/	/	/	/	/	P ▲ <sub>1</sub>
189	贴片三极管	N.D.	N.D.	N.D.	N.D.	N.D.	P	/	/	/	/	/	/	/	P
190	黑色芯片	N.D.	N.D.	N.D.	N.D.	N.D.	P	/	/	/	/	/	/	/	P
191	电解电容银色铝壳	N.D.	N.D.	N.D.	N.D.	—	P	/	/	/	/	/	/	/	P
192	黄色电解纸	N.D.	N.D.	N.D.	N.D.	N.D.	P	/	/	/	/	/	/	/	P
193	银色塑料膜	N.D.	N.D.	N.D.	N.D.	N.D.	P	/	/	/	/	/	/	/	P
194	黑色橡胶塞	N.D.	N.D.	N.D.	N.D.	N.D.	P	/	/	/	/	/	/	/	P
195	黑色塑料底座	N.D.	N.D.	N.D.	N.D.	N.D.	P	/	/	/	/	/	/	/	P
196	黄色 LED 灯	N.D.	N.D.	N.D.	N.D.	N.D.	P	/	/	/	/	/	/	/	P
197	透明 LED 灯	N.D.	N.D.	N.D.	N.D.	N.D.	P	/	/	/	/	/	/	/	P
198	蜂鸣器黑色塑料外壳	N.D.	N.D.	N.D.	N.D.	416	V	/	/	/	/	/	N.D.	N.D.	P

## 检测结果及判定

序号	检测单元名称	筛选检测结果(mg/kg)						确证检测结果(mg/kg)						判定	
		铅 (Pb)	镉 (Cd)	汞 (Hg)	总铬 (Cr)	总溴 (Br)	筛选判定	铅 (Pb)	镉 (Cd)	汞 (Hg)	六价铬 (Cr <sup>6+</sup> )		多溴联苯 (PBBs)		多溴二苯醚 (PBDEs)
											金属镀层	其他材料			
199	金色金属振片	N.D.	N.D.	N.D.	N.D.	N.D.	P	/	/	/	/	/	/	/	P
200	白色陶瓷涂层	4.0 × 10 <sup>5</sup>	N.D.	N.D.	N.D.	—	P ▲1	2.0 × 10 <sup>5</sup>	/	/	/	/	/	/	P ▲1
201	银色金属弹簧	N.D.	N.D.	N.D.	1.0 × 10 <sup>5</sup>	—	V	/	/	/	/	N.D.	/	/	P

备注:

- 1) 对于 PBBs 和 PBDEs, 其筛选检测结果显示的是总 Br 含量, 对于 Cr<sup>6+</sup>, 其筛选检测结果显示的是总 Cr 含量;
- 2) “P”表示“通过”, “F”表示“不通过”, “V”表示“需进行确证检测”;
- 3) 筛选检测的限值范围见下表:

单位: mg/kg

检测物质	聚合物	金属材料	复合材料
Cd	P≤50<V<150≤F	P≤50<V<150≤F	P≤10<V<170≤F
Pb	P≤500<V<1500≤F	P≤500<V<1500≤F	P≤300<V<1700≤F
Hg	P≤500<V<1500≤F	P≤500<V<1500≤F	P≤300<V<1700≤F
Br	P≤200<V	—	P≤150<V
Cr	P≤500<V	P≤500<V	P≤300<V

- 4) “N.D.”表示“未检出 (低于报告限)”, “/”表示“未检测”, “—”表示“不适用”;
- 5) 筛选检测各检测物质的方法检出限见下表:

单位: mg/kg

检测物质	Cd	Pb	Hg	总 Br	总 Cr
报告限	10	10	10	10	10

- 6) 确证检测的限值和报告限见下表:

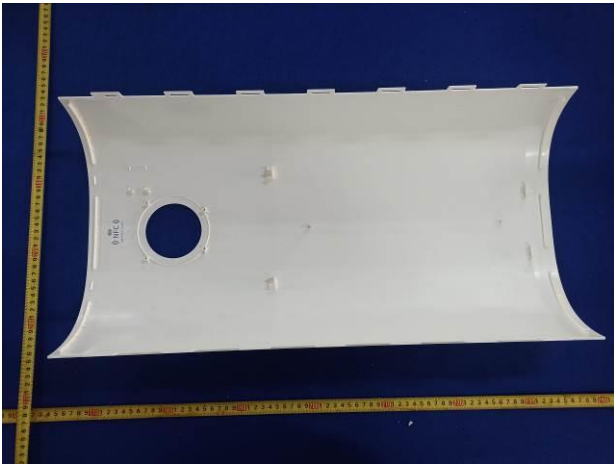
单位: mg/kg

检测物质	Cd	Pb	Hg	其他材料中的 Cr <sup>6+</sup>	金属材料中的 Cr <sup>6+</sup>	PBBs	PBDEs
限值	100	1000	1000	1000	见备注 7)	1000	1000
报告限	5	5	5	5		50	50

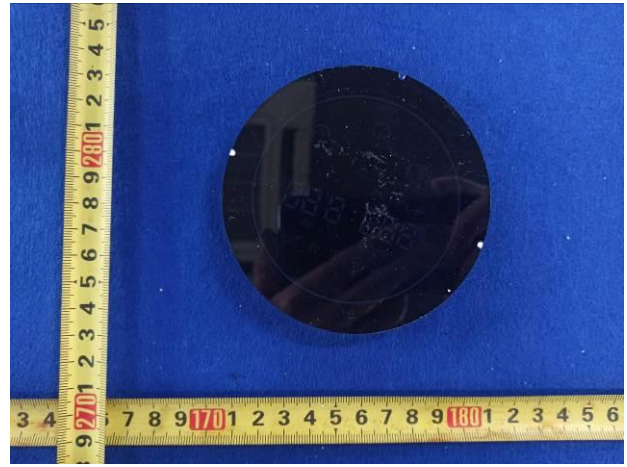
- 7) 金属材料中 Cr<sup>6+</sup>检测结果的表述为: 由表面积为 50cm<sup>2</sup>的样品所萃取出来的溶液中测得的六价铬的浓度小于 0.02 mg/kg 的, 判定为: 阴性, 表示不含有六价铬, 合格, 用“P”表示; 反之, 判定为: 阳性, 含有六价铬, 不合格, 用“F”表示;
- 8) “▲1” 根据达标管理目录限用物质应用例外清单中编号 8.3.1: 陶瓷及玻璃: 用于除介电陶瓷电容以外的电子电气元器件 (例如, 压电器件、玻璃和陶瓷的复合材料) 中的铅含量无限值要求。



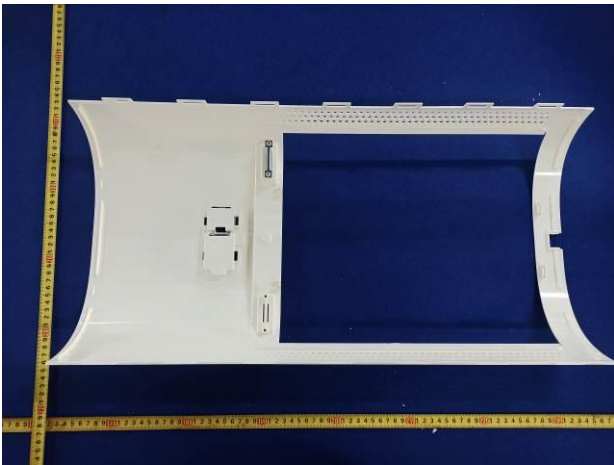
# 组件/部件/元器件照片



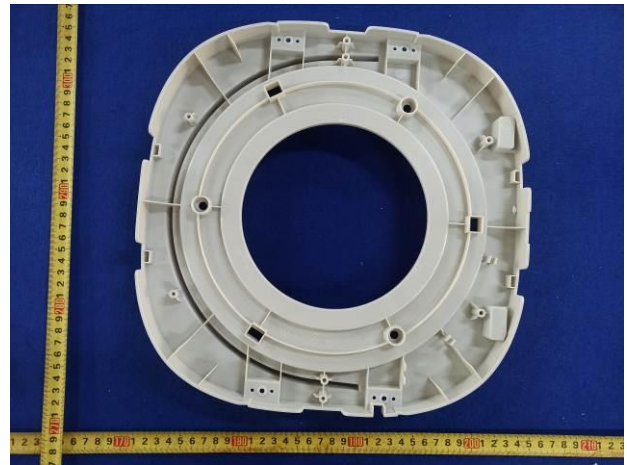
1



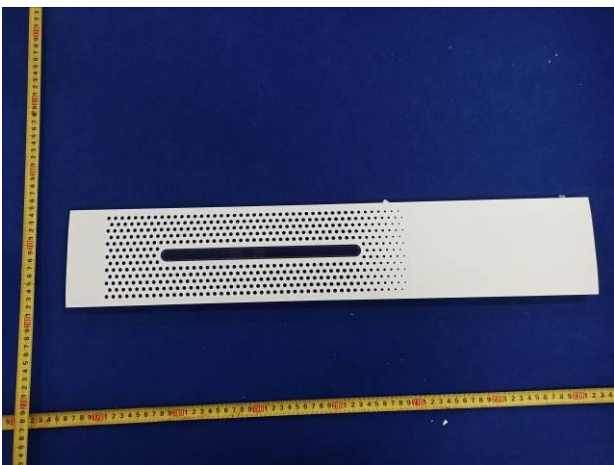
2



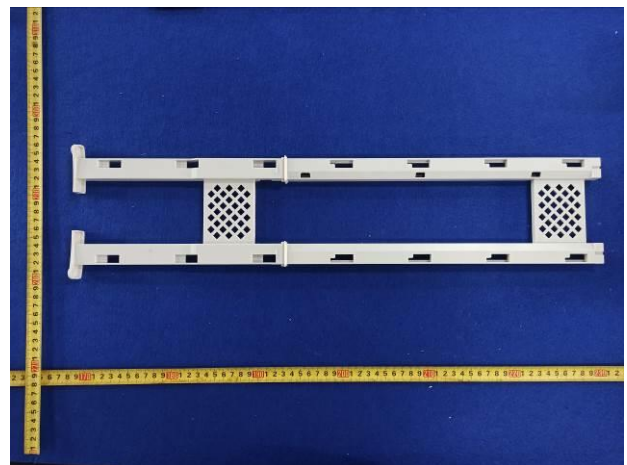
3



4

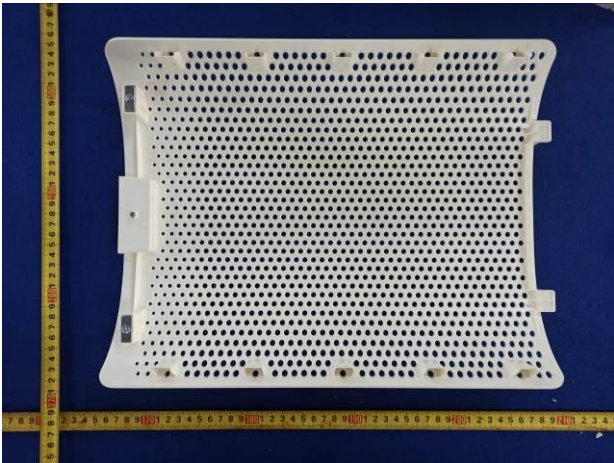


5-6



7

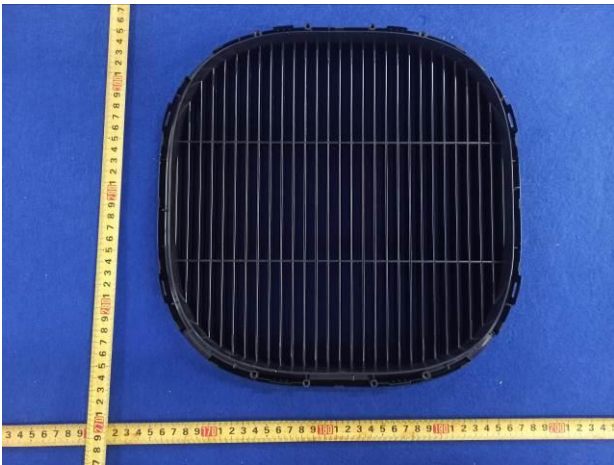
### 组件/部件/元器件照片



8



9~11



12



13



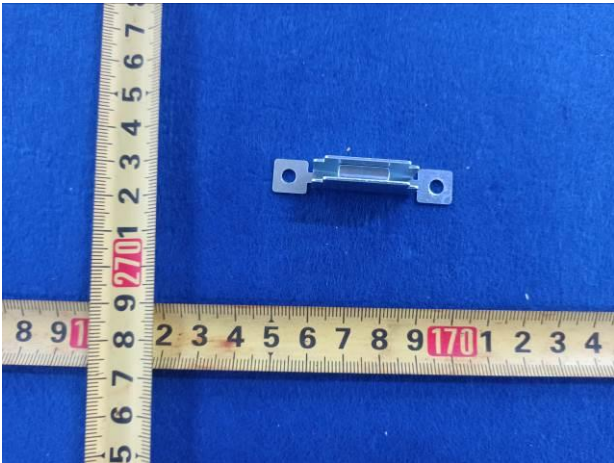
14~15



16~18



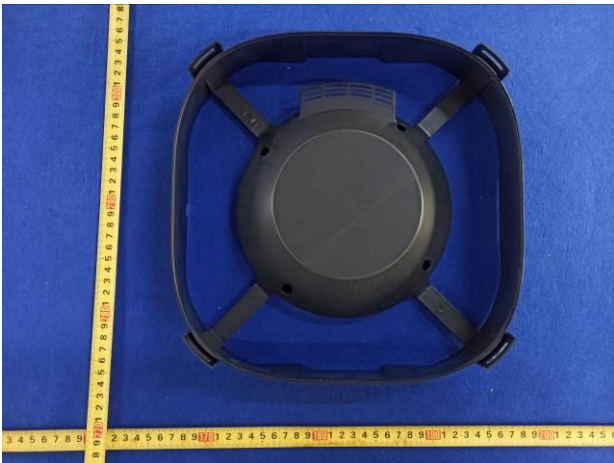
### 组件/部件/元器件照片



19-20



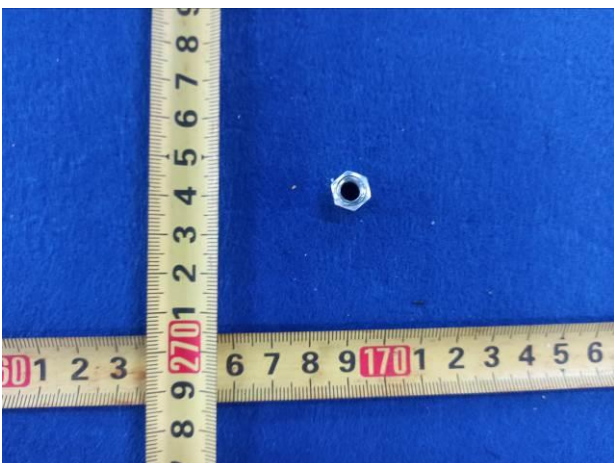
21



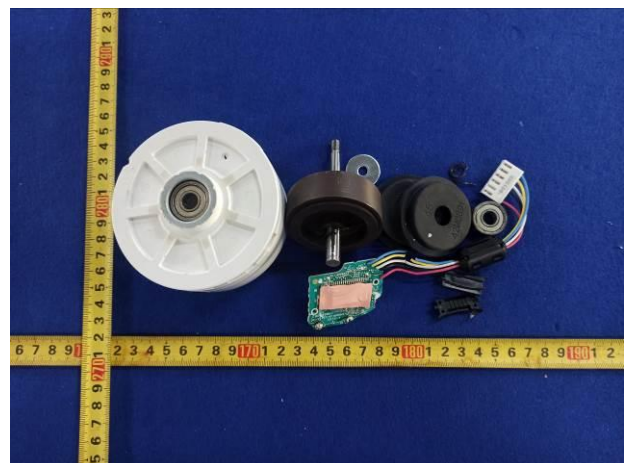
22



23~27



28



29~53



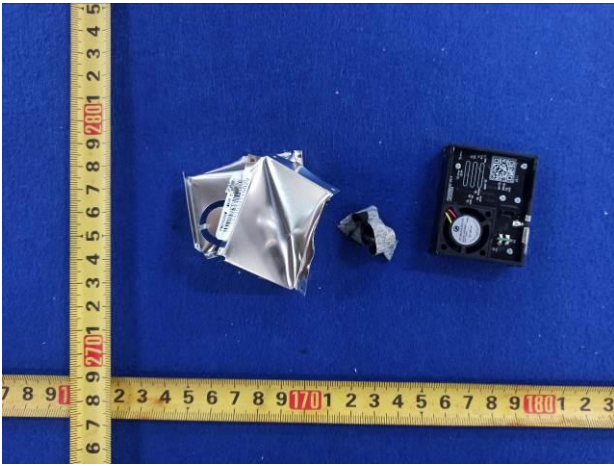
# 组件/部件/元器件照片



54~55



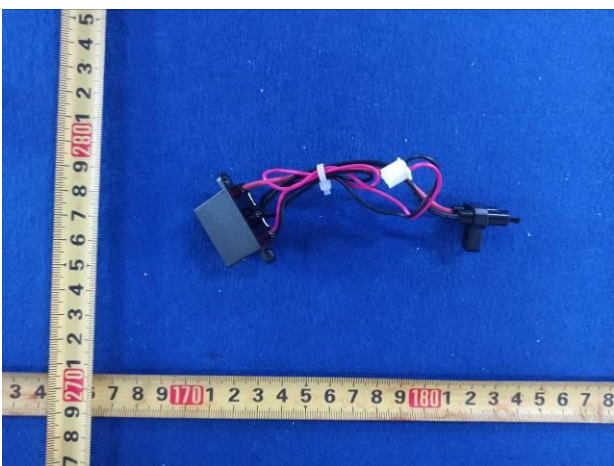
56~57



58~84



85~95



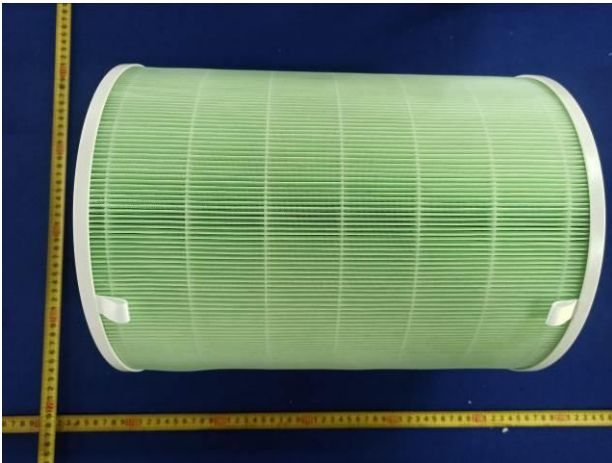
96~101



102~103



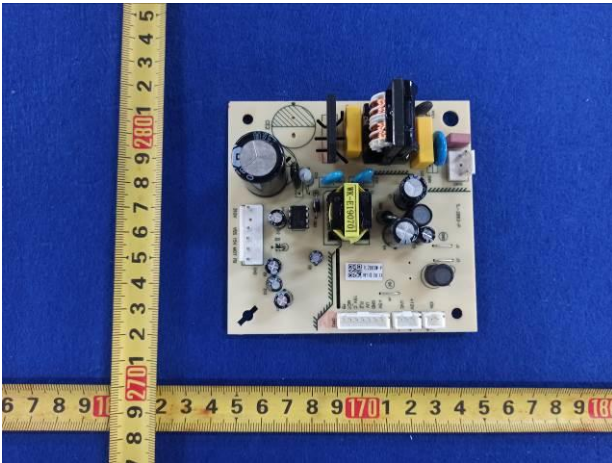
# 组件/部件/元器件照片



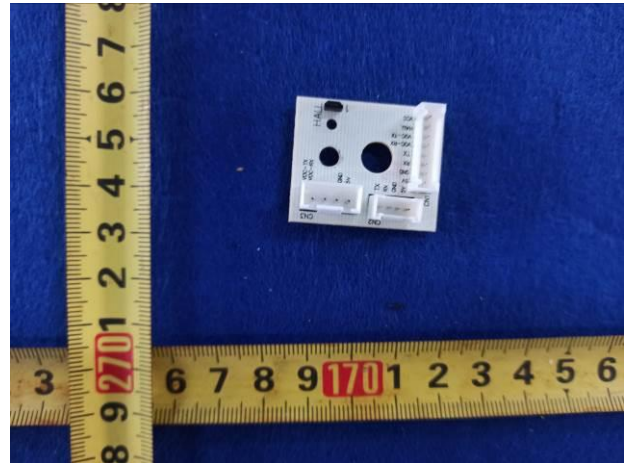
104~111



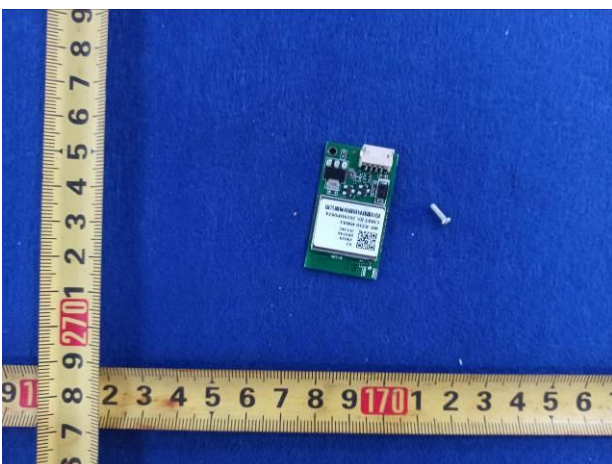
112~119



120~151



152~156

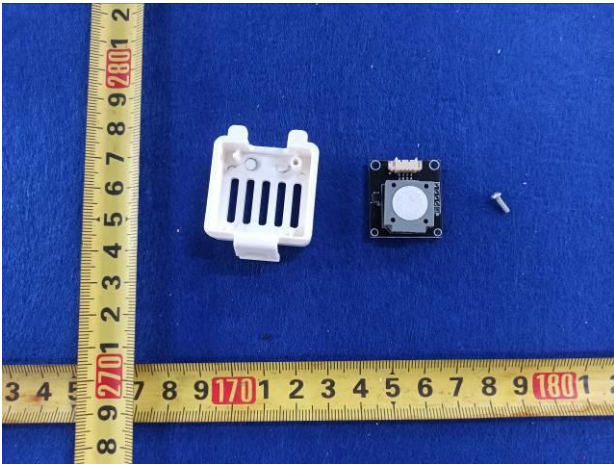


157~167

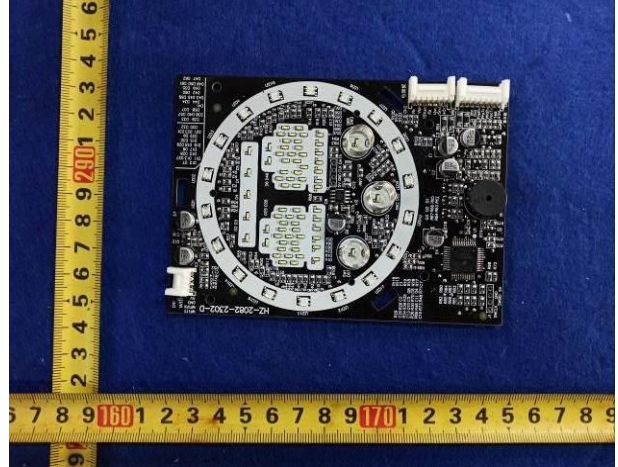


168~171

# 组件/部件/元器件照片



172~184



185~201

# 注意事项 Important

1. 报告无检测单位印章无效;

The test report is invalid without the official stamp of Lab.;

2. 未经本试验室书面同意, 不得部分地复制本报告;

Any part photocopies of the test report are forbidden without the written permission from Lab.;

3. 报告无主检、审核、批准人签名无效;

The test report is invalid without the signatures of Author and Reviewer;

4. 报告涂改无效;

The test report is invalid if altered;

5. 对检测报告若有异议, 请于收到报告之日起十五天内向检测单位提出;

Objections to the test report must be submitted to Lab. within 15 days;

6. 一般情况, 委托检测结果适用于收到的样品。样品信息由客户提供, 实验室对此真实性不承担责任;

Generally, commission test results apply to the samples as received. The sample information is provided by the customer and the laboratory is not responsible for its authenticity;

7. 检测结果中“—”或“N”表示“不适用”, “/”表示“未检测”, “P”表示“通过”或“合格”, “F”表示“不通过”或“不合格”。

As for the test result, “—” or “N” means “not applicable”, “/” means “not testing”, “P” means “pass” and “F” means “fail”.

*\*\*报告中未加 CMA 标志时, 检测数据和结果仅供科研、教学或内部质量控制之用。 \*\**

*\*\*Test data and results of the report without CMA mark will only be used for scientific research, teaching or internal quality control. \*\**

地址: 中国浙江省嘉兴市南湖区嘉兴总部商务花园 3 号楼

Address: Building 3, Jiaxing Advanced Business Park, Nanhu District, Jiaxing, Zhejiang, China

电话(Tel): 0573 82586881

传真(FAX): 0573 82586875

邮政编码(Post Code): 314000

E-mail: [jxskb@cvc.org.cn](mailto:jxskb@cvc.org.cn)