



中国认可  
国际互认  
检测  
TESTING  
CNAS L0095

第 1 页共 40 页

No.: RZRS2021-0462

# 检测报告

产品名称: 空气净化器

---

委托单位: 柒贰零（北京）健康科技有限公司

---

检测类别: 委托检测

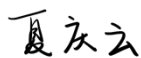
---

威凯检测技术有限公司

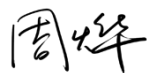
## 检测报告

产品名称	空气净化器	型号规格	KJ600F-E600
委托单位	柒贰零(北京)健康科技有限公司	地址	北京市海淀区黑泉路 8 号 1 幢 9 层 101-42、101-43 号(东升地区)
样品数量	1 个	样品标识	0462-1
接样方式	自送	检测类别	委托检测
接样日期	2021-09-03	完成日期	2021-09-22
检测项目	样品中铅、镉、汞、六价铬、多溴联苯、多溴二苯醚、邻苯二甲酸酯(DEHP, BBP, DBP, DIBP)含量		
检测依据	IEC 62321-3-1:2013, IEC 62321-5:2013, IEC 62321-6:2015, IEC 62321-7-1:2015, IEC 62321-8:2017		
检测结论	所检项目的结果符合 2011/65/EU 指令及其修正案的要求。  <p style="text-align: right;">检测单位盖章 签发日期: 2021 年 09 月 27 日</p>		

批准: 夏庆云



审核: 周焯



主检: 陆亚婷



## 样品描述及说明

样品照片:



制 造 商: 柒贰零(北京)健康科技有限公司

制造商地址: 北京市海淀区黑泉路 8 号 1 幢 9 层 101-42、101-43 号(东升地区)

生 产 厂: 宁波天瑞电器有限公司

生产厂地址: 浙江省余姚市泗门镇工业园区

样品拆分清单					
序号	组件/部件/元器件		检测单元		备注
	编号	名称	编号	名称	
1	1	壳体	1-1	白色塑料外壳	—
2			1-2	黑色塑料显示片	—
3			1-3	白色塑料罩	—
4			1-4	米黄色塑料内壳盖	—
5			1-5	白色塑料边盖	—
6			1-6	米黄色塑料内壳支架	—
7			1-7	白色塑料前盖	—
8			1-8	灰色塑料底壳	—
9			1-9	银色金属滚轮固定架	—
10			1-10	黑色滚轮	—
11			1-11	灰色塑料过滤盖	—
12			1-12	米色塑料盖	—
13			1-13	银色金属螺丝	—
14			1-14	白色塑料盖	—
15			1-15	黑色海绵框	—
16			1-16	白色塑料过滤网	—
17	2	风扇电机	2-1	灰色塑料风扇罩	—
18			2-2	灰色塑料风扇支架	—
19			2-3	黑色塑料叶轮	—
20			2-4	银色金属轴套	—
21			2-5	黑色橡胶垫	—
22			2-6	银色金属垫片	—
23			2-7	银色金属支架	—
24			2-8	银色金属螺母	—
25			2-9	白色陶瓷外壳	—
26			2-10	银色金属防尘盖	—
27			2-11	银色金属外壳	—
28			2-12	银色金属内壳	—
29			2-13	银色金属支架	—
30			2-14	银色金属钢珠	—
31			2-15	银色金属轴	—
32			2-16	黑色磁铁	—
33			2-17	PCB 板基材	—
34			2-18	银色金属焊锡	—
35			2-19	贴片电容	—
36			2-20	贴片电阻	—
37			2-21	黑色芯片	—
38			2-22	粉色橡胶垫	—
39			2-23	银色金属盖	—

样品拆分清单					
序号	组件/部件/元器件		检测单元		备注
	编号	名称	编号	名称	
40	2	风扇电机	2-24	黑色金属卡簧	—
41			2-25	银色金属螺丝	—
42			2-26	银色金属电机固定架	—
43			2-27	银色金属盆头螺丝	—
44	3	主控板	3-1	PCB 板基材	—
45			3-2	银色金属焊锡	—
46			3-3	贴片电容	—
47			3-4	贴片电阻	—
48			3-5	贴片二极管	—
49			3-6	贴片三极管	—
50			3-7	黑色芯片	—
51			3-8	蓝色陶瓷电容	—
52			3-9	黑色陶瓷电容	—
53			3-10	灰色碳膜电阻	—
54			3-11	红色玻封二极管	—
55			3-12	电感黑色橡胶外壳	—
56			3-13	黑色金属绕线架	—
57			3-14	漆包线	—
58			3-15	电解电容黑色塑料外壳	—
59			3-16	银色铝壳	—
60			3-17	黄色电解纸	—
61			3-18	银色塑料膜	—
62			3-19	黑色橡胶塞	—
63			3-20	黑色可控硅	—
64			3-21	安规电容黄色塑料外壳	—
65			3-22	黄色灌封胶	—
66			3-23	保险丝红色塑料外壳	—
67			3-24	银色金属保险丝	—
68			3-25	扼流圈黑色金属支架	—
69			3-26	白色塑料绕线架	—
70			3-27	漆包线	—
71			3-28	变压器黑色金属支架	—
72			3-29	黑色塑料绕线架	—
73			3-30	漆包线	—
74			3-31	黄色胶带	—
75			3-32	米色塑料接插件	—
76			3-33	PCB 板基材	—
77			3-34	银色金属焊锡	—
78			3-35	白色塑料接插件	—

样品拆分清单					
序号	组件/部件/元器件		检测单元		备注
	编号	名称	编号	名称	
79	4	照明控制板	4-1	PCB 板基材	—
80			4-2	银色金属焊锡	—
81			4-3	贴片电容	—
82			4-4	贴片电阻	—
83			4-5	黑色芯片	—
84			4-6	黄色 LED 灯	—
85			4-7	电解电容银色铝壳	—
86			4-8	黄色电解纸	—
87			4-9	银色塑料膜	—
88			4-10	黑色橡胶塞	—
89			4-11	黑色塑料底座	—
90			4-12	PCB 板基材	—
91			4-13	银色金属焊锡	—
92			4-14	透明 LED 灯	—
93	5	显示板	5-1	PCB 板基材	—
94			5-2	银色金属焊锡	—
95			5-3	贴片电容	—
96			5-4	贴片电阻	—
97			5-5	黑色芯片	—
98			5-6	电解电容银色铝壳	—
99			5-7	黄色电解纸	—
100			5-8	银色塑料膜	—
101			5-9	黑色橡胶塞	—
102			5-10	黑色塑料底座	—
103			5-11	黄色 LED 灯	—
104			5-12	透明 LED 灯	—
105			5-13	白色塑料显示支架	—
106			5-14	黑色塑料显示面板	—
107			5-15	PCB 板基材	—
108			5-16	银色金属焊锡	—
109			5-17	银色金属盖	—
110	6	散热器	6-1	黑色塑料固定架	—
111			6-2	PCB 板基材	—
112			6-3	银色金属焊锡	—
113			6-4	贴片电容	—
114			6-5	贴片电阻	—
115			6-6	贴片二极管	—
116			6-7	贴片三极管	—
117			6-8	黑色芯片	—

样品拆分清单					
序号	组件/部件/元器件		检测单元		备注
	编号	名称	编号	名称	
118	6	散热器	6-9	银色金属弹簧	—
119			6-10	透明塑料显示器	—
120			6-11	PCB 板基材	—
121			6-12	黑色金属感应器	—
122			6-13	黑色塑料叶轮	—
123			6-14	黑色塑料支架	—
124			6-15	PCB 板基材	—
125			6-16	银色金属焊锡	—
126			6-17	透明塑料绕线架	—
127			6-18	漆包线	—
128			6-19	银色金属轴	—
129			6-20	黑色磁铁	—
130			6-21	黄色橡胶外被	—
131			6-22	黑色橡胶外被	—
132			6-23	红色橡胶外被	—
133			6-24	银色金属丝	—
134			6-25	银色金属弹簧	—
135			6-26	银色金属外壳	—
136			6-27	黑色海绵胶	—
137			7	线束组件	7-1
138	7-2	棕色橡胶外被			—
139	7-3	蓝色橡胶外被			—
140	7-4	粉白色橡胶外被			—
141	7-5	红色橡胶外被			—
142	7-6	黑色橡胶外被			—
143	7-7	白色橡胶外被			—
144	7-8	黄色橡胶外被			—
145	7-9	深蓝色橡胶外被			—
146	7-10	银色金属丝			—
147	7-11	黑色塑料固定塞			—
148	7-12	黑色橡胶热缩管			—
149	7-13	白色塑料接插件			—
150	7-14	黑色塑料接插件			—
151	7-15	电容黑色塑料外壳			—
152	7-16	黑色灌密封胶			—
153	7-17	黑色塑料通电外壳			—
154	7-18	银色金属插针			—
155	7-19	黑色塑料套筒			—
156	7-20	银色金属螺丝			—

样品拆分清单					
序号	组件/部件/元器件		检测单元		备注
	编号	名称	编号	名称	
157	8	过滤器	8-1	白色塑料滤芯上盖	—
158			8-2	白色塑料滤芯上盖	—
159			8-3	黑色海绵	—
160			8-4	白色塑料滤芯底座	—
161			8-5	白色纤维布	—
162			8-6	绿色纤维布	—
163			8-7	白色固定胶	—
164			8-8	黑色碳滤网	—
165			8-9	透明塑料滤网	—
166			9	电源线	9-1
167	9-2	蓝色橡胶外被			—
168	9-3	棕色橡胶外被			—
169	9-4	铜导线			—
170	9-5	灰色橡胶外壳			—
171	9-6	白色塑料内壳			—
172	9-7	银色金属插片			—
173	9-8	白色塑料扎带			—



## 检测结果及判定

序号	检测单元名称	筛选检测结果(mg/kg)						确证检测结果(mg/kg)						判定	
		铅(Pb)	镉(Cd)	汞(Hg)	总铬(Cr)	总溴(Br)	筛选判定	铅(Pb)	镉(Cd)	汞(Hg)	六价铬(Cr <sup>6+</sup> )		多溴联苯(PBBs)		多溴二苯醚(PBDEs)
											金属镀层	其他材料			
1	白色塑料外壳	N.D.	N.D.	N.D.	N.D.	N.D.	P	/	/	/	/	/	/	/	P
2	黑色塑料显示片	N.D.	N.D.	N.D.	N.D.	N.D.	P	/	/	/	/	/	/	/	P
3	白色塑料罩	N.D.	N.D.	N.D.	N.D.	N.D.	P	/	/	/	/	/	/	/	P
4	米黄色塑料内壳盖	N.D.	N.D.	N.D.	N.D.	N.D.	P	/	/	/	/	/	/	/	P
5	白色塑料边盖	N.D.	N.D.	N.D.	N.D.	N.D.	P	/	/	/	/	/	/	/	P
6	米黄色塑料内壳支架	N.D.	N.D.	N.D.	N.D.	N.D.	P	/	/	/	/	/	/	/	P
7	白色塑料前盖	N.D.	N.D.	N.D.	N.D.	N.D.	P	/	/	/	/	/	/	/	P
8	灰色塑料底壳	N.D.	N.D.	N.D.	N.D.	N.D.	P	/	/	/	/	/	/	/	P
9	银色金属滚轮固定架	N.D.	N.D.	N.D.	N.D.	—	P	/	/	/	/	/	/	/	P
10	黑色滚轮	N.D.	N.D.	N.D.	N.D.	N.D.	P	/	/	/	/	/	/	/	P
11	灰色塑料过滤盖	N.D.	N.D.	N.D.	N.D.	N.D.	P	/	/	/	/	/	/	/	P
12	米色塑料盖	N.D.	N.D.	N.D.	N.D.	N.D.	P	/	/	/	/	/	/	/	P
13	银色金属螺丝	N.D.	N.D.	N.D.	N.D.	—	P	/	/	/	/	/	/	/	P
14	白色塑料盖	N.D.	N.D.	N.D.	N.D.	N.D.	P	/	/	/	/	/	/	/	P

## 检测结果及判定

序号	检测单元名称	筛选检测结果(mg/kg)						确证检测结果(mg/kg)						判定	
		铅(Pb)	镉(Cd)	汞(Hg)	总铬(Cr)	总溴(Br)	筛选判定	铅(Pb)	镉(Cd)	汞(Hg)	六价铬(Cr <sup>6+</sup> )		多溴联苯(PBBs)		多溴二苯醚(PBDEs)
											金属镀层	其他材料			
15	黑色海绵框	N.D.	N.D.	N.D.	N.D.	N.D.	P	/	/	/	/	/	/	/	P
16	白色塑料过滤网	N.D.	N.D.	N.D.	N.D.	N.D.	P	/	/	/	/	/	/	/	P
17	灰色塑料风扇罩	N.D.	N.D.	N.D.	N.D.	N.D.	P	/	/	/	/	/	/	/	P
18	灰色塑料风扇支架	N.D.	N.D.	N.D.	N.D.	N.D.	P	/	/	/	/	/	/	/	P
19	黑色塑料叶轮	N.D.	N.D.	N.D.	N.D.	890	V	/	/	/	/	/	N.D.	N.D.	P
20	银色金属轴套	N.D.	N.D.	N.D.	N.D.	—	P	/	/	/	/	/	/	/	P
21	黑色橡胶垫	N.D.	N.D.	N.D.	N.D.	N.D.	P	/	/	/	/	/	/	/	P
22	银色金属垫片	N.D.	N.D.	N.D.	N.D.	—	P	/	/	/	/	/	/	/	P
23	银色金属支架	N.D.	N.D.	N.D.	N.D.	—	P	/	/	/	/	/	/	/	P
24	银色金属螺母	N.D.	N.D.	N.D.	N.D.	—	P	/	/	/	/	/	/	/	P
25	白色陶瓷外壳	N.D.	N.D.	N.D.	N.D.	—	P	/	/	/	/	/	/	/	P
26	银色金属防尘盖	N.D.	N.D.	N.D.	N.D.	—	P	/	/	/	/	/	/	/	P
27	银色金属外壳	N.D.	N.D.	N.D.	N.D.	—	P	/	/	/	/	/	/	/	P
28	银色金属内壳	N.D.	N.D.	N.D.	N.D.	—	P	/	/	/	/	/	/	/	P

## 检测结果及判定

序号	检测单元名称	筛选检测结果(mg/kg)						确证检测结果(mg/kg)						判定	
		铅(Pb)	镉(Cd)	汞(Hg)	总铬(Cr)	总溴(Br)	筛选判定	铅(Pb)	镉(Cd)	汞(Hg)	六价铬(Cr <sup>6+</sup> )		多溴联苯(PBBs)		多溴二苯醚(PBDEs)
											金属镀层	其他材料			
29	银色金属支架	N.D.	N.D.	N.D.	N.D.	—	P	/	/	/	/	/	/	/	P
30	银色金属钢珠	N.D.	N.D.	N.D.	N.D.	—	P	/	/	/	/	/	/	/	P
31	银色金属轴	N.D.	N.D.	N.D.	1.2 × 10 <sup>5</sup>	—	V	/	/	/	阴性	/	/	/	P
32	黑色磁铁	/	/	/	/	—	V	N.D.	N.D.	N.D.	阴性	/	/	/	P
33	PCB 板基材	N.D.	N.D.	N.D.	N.D.	352	V	/	/	/	/	/	N.D.	N.D.	P
34	银色金属焊锡	N.D.	N.D.	N.D.	N.D.	—	P	/	/	/	/	/	/	/	P
35	贴片电容	N.D.	N.D.	N.D.	N.D.	N.D.	P	/	/	/	/	/	/	/	P
36	贴片电阻	N.D.	N.D.	N.D.	N.D.	N.D.	P	/	/	/	/	/	/	/	P
37	黑色芯片	N.D.	N.D.	N.D.	N.D.	N.D.	P	/	/	/	/	/	/	/	P
38	粉色橡胶垫	N.D.	N.D.	N.D.	N.D.	N.D.	P	/	/	/	/	/	/	/	P
39	银色金属盖	N.D.	N.D.	N.D.	N.D.	—	P	/	/	/	/	/	/	/	P
40	黑色金属卡簧	N.D.	N.D.	N.D.	N.D.	—	P	/	/	/	/	/	/	/	P
41	银色金属螺丝	N.D.	N.D.	N.D.	N.D.	—	P	/	/	/	/	/	/	/	P
42	银色金属电机固定架	N.D.	N.D.	N.D.	1059	—	V	/	/	/	阴性	/	/	/	P

## 检测结果及判定

序号	检测单元名称	筛选检测结果(mg/kg)						确证检测结果(mg/kg)						判定	
		铅(Pb)	镉(Cd)	汞(Hg)	总铬(Cr)	总溴(Br)	筛选判定	铅(Pb)	镉(Cd)	汞(Hg)	六价铬(Cr <sup>6+</sup> )		多溴联苯(PBBs)		多溴二苯醚(PBDEs)
											金属镀层	其他材料			
43	银色金属盆头螺丝	N.D.	N.D.	N.D.	N.D.	—	P	/	/	/	/	/	/	/	P
44	PCB 板基材	N.D.	N.D.	N.D.	N.D.	2.7 × 10 <sup>4</sup>	V	/	/	/	/	/	N.D.	N.D.	P
45	银色金属焊锡	N.D.	N.D.	N.D.	N.D.	—	P	/	/	/	/	/	/	/	P
46	贴片电容	N.D.	N.D.	N.D.	N.D.	N.D.	P	/	/	/	/	/	/	/	P
47	贴片电阻	N.D.	N.D.	N.D.	N.D.	N.D.	P	/	/	/	/	/	/	/	P
48	贴片二极管	N.D.	N.D.	N.D.	N.D.	N.D.	P	/	/	/	/	/	/	/	P
49	贴片三极管	N.D.	N.D.	N.D.	N.D.	N.D.	P	/	/	/	/	/	/	/	P
50	黑色芯片	N.D.	N.D.	N.D.	N.D.	N.D.	P	/	/	/	/	/	/	/	P
51	蓝色陶瓷电容	N.D.	N.D.	N.D.	N.D.	—	P	/	/	/	/	/	/	/	P
52	黑色陶瓷电容	N.D.	N.D.	N.D.	N.D.	—	P	/	/	/	/	/	/	/	P
53	灰色碳膜电阻	N.D.	N.D.	N.D.	N.D.	—	P	/	/	/	/	/	/	/	P
54	红色玻封二极管	9.4 × 10 <sup>5</sup>	N.D.	N.D.	N.D.	—	P ▲1	7.9 × 10 <sup>5</sup>	/	/	/	/	/	/	P ▲1
55	电感黑色橡胶外壳	N.D.	N.D.	N.D.	N.D.	N.D.	P	/	/	/	/	/	/	/	P
56	黑色金属绕线架	N.D.	N.D.	N.D.	N.D.	—	P	/	/	/	/	/	/	/	P

## 检测结果及判定

序号	检测单元名称	筛选检测结果(mg/kg)						确证检测结果(mg/kg)						判定	
		铅(Pb)	镉(Cd)	汞(Hg)	总铬(Cr)	总溴(Br)	筛选判定	铅(Pb)	镉(Cd)	汞(Hg)	六价铬(Cr <sup>6+</sup> )		多溴联苯(PBBs)		多溴二苯醚(PBDEs)
											金属镀层	其他材料			
57	漆包线	N.D.	N.D.	N.D.	N.D.	—	P	/	/	/	/	/	/	/	P
58	电解电容黑色塑料外壳	N.D.	N.D.	N.D.	N.D.	N.D.	P	/	/	/	/	/	/	/	P
59	银色铝壳	N.D.	N.D.	N.D.	N.D.	—	P	/	/	/	/	/	/	/	P
60	黄色电解纸	N.D.	N.D.	N.D.	N.D.	N.D.	P	/	/	/	/	/	/	/	P
61	银色塑料膜	N.D.	N.D.	N.D.	N.D.	N.D.	P	/	/	/	/	/	/	/	P
62	黑色橡胶塞	N.D.	N.D.	N.D.	N.D.	N.D.	P	/	/	/	/	/	/	/	P
63	黑色可控硅	N.D.	N.D.	N.D.	N.D.	—	P	/	/	/	/	/	/	/	P
64	安规电容黄色塑料外壳	N.D.	N.D.	N.D.	N.D.	3.1 × 10 <sup>4</sup>	V	/	/	/	/	/	N.D.	N.D.	P
65	黄色灌封胶	N.D.	N.D.	N.D.	N.D.	2.9 × 10 <sup>4</sup>	V	/	/	/	/	/	N.D.	N.D.	P
66	保险丝红色塑料外壳	N.D.	N.D.	N.D.	N.D.	N.D.	P	/	/	/	/	/	/	/	P
67	银色金属保险丝	N.D.	N.D.	N.D.	N.D.	—	P	/	/	/	/	/	/	/	P
68	扼流圈黑色金属支架	N.D.	N.D.	N.D.	N.D.	—	P	/	/	/	/	/	/	/	P
69	白色塑料绕线架	N.D.	N.D.	N.D.	N.D.	N.D.	P	/	/	/	/	/	/	/	P
70	漆包线	N.D.	N.D.	N.D.	N.D.	—	P	/	/	/	/	/	/	/	P

## 检测结果及判定

序号	检测单元名称	筛选检测结果(mg/kg)						确证检测结果(mg/kg)							判定
		铅(Pb)	镉(Cd)	汞(Hg)	总铬(Cr)	总溴(Br)	筛选判定	铅(Pb)	镉(Cd)	汞(Hg)	六价铬(Cr <sup>6+</sup> )		多溴联苯(PBBs)	多溴二苯醚(PBDEs)	
											金属镀层	其他材料			
71	变压器黑色金属支架	N.D.	N.D.	N.D.	N.D.	—	P	/	/	/	/	/	/	/	P
72	黑色塑料绕线架	N.D.	N.D.	N.D.	N.D.	N.D.	P	/	/	/	/	/	/	/	P
73	漆包线	N.D.	N.D.	N.D.	N.D.	—	P	/	/	/	/	/	/	/	P
74	黄色胶带	N.D.	N.D.	N.D.	N.D.	N.D.	P	/	/	/	/	/	/	/	P
75	米色塑料接插件	N.D.	N.D.	N.D.	N.D.	8.1 × 10 <sup>4</sup>	V	/	/	/	/	/	N.D.	N.D.	P
76	PCB 板基材	N.D.	N.D.	N.D.	N.D.	3.6 × 10 <sup>4</sup>	V	/	/	/	/	/	N.D.	N.D.	P
77	银色金属焊锡	N.D.	N.D.	N.D.	N.D.	—	P	/	/	/	/	/	/	/	P
78	白色塑料接插件	N.D.	N.D.	N.D.	N.D.	N.D.	P	/	/	/	/	/	/	/	P
79	PCB 板基材	N.D.	N.D.	N.D.	N.D.	4.2 × 10 <sup>4</sup>	V	/	/	/	/	/	N.D.	N.D.	P
80	银色金属焊锡	N.D.	N.D.	N.D.	N.D.	—	P	/	/	/	/	/	/	/	P
81	贴片电容	N.D.	N.D.	N.D.	N.D.	N.D.	P	/	/	/	/	/	/	/	P
82	贴片电阻	N.D.	N.D.	N.D.	N.D.	N.D.	P	/	/	/	/	/	/	/	P
83	黑色芯片	N.D.	N.D.	N.D.	N.D.	N.D.	P	/	/	/	/	/	/	/	P
84	黄色 LED 灯	N.D.	N.D.	N.D.	N.D.	N.D.	P	/	/	/	/	/	/	/	P

## 检测结果及判定

序号	检测单元名称	筛选检测结果(mg/kg)						确证检测结果(mg/kg)						判定	
		铅 (Pb)	镉 (Cd)	汞 (Hg)	总铬 (Cr)	总溴 (Br)	筛选判定	铅 (Pb)	镉 (Cd)	汞 (Hg)	六价铬 (Cr <sup>6+</sup> )		多溴联苯 (PBBs)		多溴二苯醚 (PBDEs)
											金属镀层	其他材料			
85	电解电容 银色铝壳	N.D.	N.D.	N.D.	N.D.	—	P	/	/	/	/	/	/	/	P
86	黄色电解 纸	N.D.	N.D.	N.D.	N.D.	N.D.	P	/	/	/	/	/	/	/	P
87	银色塑料 膜	N.D.	N.D.	N.D.	N.D.	N.D.	P	/	/	/	/	/	/	/	P
88	黑色橡胶 塞	N.D.	N.D.	N.D.	N.D.	N.D.	P	/	/	/	/	/	/	/	P
89	黑色塑料 底座	N.D.	N.D.	N.D.	N.D.	N.D.	P	/	/	/	/	/	/	/	P
90	PCB 板基 材	N.D.	N.D.	N.D.	N.D.	2.3 × 10 <sup>4</sup>	V	/	/	/	/	/	N.D.	N.D.	P
91	银色金属 焊锡	N.D.	N.D.	N.D.	N.D.	—	P	/	/	/	/	/	/	/	P
92	透明 LED 灯	N.D.	N.D.	N.D.	N.D.	N.D.	P	/	/	/	/	/	/	/	P
93	PCB 板基 材	N.D.	N.D.	N.D.	N.D.	3.3 × 10 <sup>4</sup>	V	/	/	/	/	/	N.D.	N.D.	P
94	银色金属 焊锡	N.D.	N.D.	N.D.	N.D.	—	P	/	/	/	/	/	/	/	P
95	贴片电容	N.D.	N.D.	N.D.	N.D.	N.D.	P	/	/	/	/	/	/	/	P
96	贴片电阻	N.D.	N.D.	N.D.	N.D.	N.D.	P	/	/	/	/	/	/	/	P
97	黑色芯片	N.D.	N.D.	N.D.	N.D.	N.D.	P	/	/	/	/	/	/	/	P
98	电解电容 银色铝壳	N.D.	N.D.	N.D.	N.D.	—	P	/	/	/	/	/	/	/	P

## 检测结果及判定

序号	检测单元名称	筛选检测结果(mg/kg)						确证检测结果(mg/kg)						判定	
		铅(Pb)	镉(Cd)	汞(Hg)	总铬(Cr)	总溴(Br)	筛选判定	铅(Pb)	镉(Cd)	汞(Hg)	六价铬(Cr <sup>6+</sup> )		多溴联苯(PBBs)		多溴二苯醚(PBDEs)
											金属镀层	其他材料			
99	黄色电解纸	N.D.	N.D.	N.D.	N.D.	N.D.	P	/	/	/	/	/	/	/	P
100	银色塑料膜	N.D.	N.D.	N.D.	N.D.	N.D.	P	/	/	/	/	/	/	/	P
101	黑色橡胶塞	N.D.	N.D.	N.D.	N.D.	N.D.	P	/	/	/	/	/	/	/	P
102	黑色塑料底座	N.D.	N.D.	N.D.	N.D.	N.D.	P	/	/	/	/	/	/	/	P
103	黄色 LED 灯	N.D.	N.D.	N.D.	N.D.	N.D.	P	/	/	/	/	/	/	/	P
104	透明 LED 灯	N.D.	N.D.	N.D.	N.D.	N.D.	P	/	/	/	/	/	/	/	P
105	白色塑料显示支架	N.D.	N.D.	N.D.	N.D.	N.D.	P	/	/	/	/	/	/	/	P
106	黑色塑料显示面板	N.D.	N.D.	N.D.	N.D.	N.D.	P	/	/	/	/	/	/	/	P
107	PCB 板基材	N.D.	N.D.	N.D.	N.D.	9709	V	/	/	/	/	/	N.D.	N.D.	P
108	银色金属焊锡	N.D.	N.D.	N.D.	N.D.	—	P	/	/	/	/	/	/	/	P
109	银色金属盖	N.D.	N.D.	N.D.	N.D.	—	P	/	/	/	/	/	/	/	P
110	黑色塑料固定架	N.D.	N.D.	N.D.	N.D.	N.D.	P	/	/	/	/	/	/	/	P
111	PCB 板基材	N.D.	N.D.	N.D.	N.D.	2.5 × 10 <sup>4</sup>	V	/	/	/	/	/	N.D.	N.D.	P
112	银色金属焊锡	N.D.	N.D.	N.D.	N.D.	—	P	/	/	/	/	/	/	/	P



## 检测结果及判定

序号	检测单元名称	筛选检测结果(mg/kg)						确证检测结果(mg/kg)						判定	
		铅(Pb)	镉(Cd)	汞(Hg)	总铬(Cr)	总溴(Br)	筛选判定	铅(Pb)	镉(Cd)	汞(Hg)	六价铬(Cr <sup>6+</sup> )		多溴联苯(PBBs)		多溴二苯醚(PBDEs)
											金属镀层	其他材料			
113	贴片电容	N.D.	N.D.	N.D.	N.D.	N.D.	P	/	/	/	/	/	/	/	P
114	贴片电阻	N.D.	N.D.	N.D.	N.D.	N.D.	P	/	/	/	/	/	/	/	P
115	贴片二极管	N.D.	N.D.	N.D.	N.D.	N.D.	P	/	/	/	/	/	/	/	P
116	贴片三极管	N.D.	N.D.	N.D.	N.D.	N.D.	P	/	/	/	/	/	/	/	P
117	黑色芯片	N.D.	N.D.	N.D.	N.D.	N.D.	P	/	/	/	/	/	/	/	P
118	银色金属弹簧	N.D.	N.D.	N.D.	N.D.	—	P	/	/	/	/	/	/	/	P
119	透明塑料显示器	N.D.	N.D.	N.D.	N.D.	N.D.	P	/	/	/	/	/	/	/	P
120	PCB 板基材	N.D.	N.D.	N.D.	N.D.	3.3 × 10 <sup>4</sup>	V	/	/	/	/	/	N.D.	N.D.	P
121	黑色金属感应器	N.D.	N.D.	N.D.	N.D.	—	P	/	/	/	/	/	/	/	P
122	黑色塑料叶轮	N.D.	N.D.	N.D.	N.D.	3.6 × 10 <sup>4</sup>	V	/	/	/	/	/	N.D.	N.D.	P
123	黑色塑料支架	N.D.	N.D.	N.D.	N.D.	4.0 × 10 <sup>4</sup>	V	/	/	/	/	/	N.D.	N.D.	P
124	PCB 板基材	N.D.	N.D.	N.D.	N.D.	1.5 × 10 <sup>4</sup>	V	/	/	/	/	/	N.D.	N.D.	P
125	银色金属焊锡	N.D.	N.D.	N.D.	N.D.	—	P	/	/	/	/	/	/	/	P
126	透明塑料绕线架	N.D.	N.D.	N.D.	N.D.	N.D.	P	/	/	/	/	/	/	/	P

## 检测结果及判定

序号	检测单元名称	筛选检测结果(mg/kg)						确证检测结果(mg/kg)						判定	
		铅(Pb)	镉(Cd)	汞(Hg)	总铬(Cr)	总溴(Br)	筛选判定	铅(Pb)	镉(Cd)	汞(Hg)	六价铬(Cr <sup>6+</sup> )		多溴联苯(PBBs)		多溴二苯醚(PBDEs)
											金属镀层	其他材料			
127	漆包线	N.D.	N.D.	N.D.	N.D.	—	P	/	/	/	/	/	/	/	P
128	银色金属轴	N.D.	N.D.	N.D.	1.2 × 10 <sup>5</sup>	—	V	/	/	/	阴性	/	/	/	P
129	黑色磁铁	/	/	/	/	—	V	N.D.	N.D.	N.D.	阴性	/	/	/	P
130	黄色橡胶外被	N.D.	N.D.	N.D.	N.D.	N.D.	P	/	/	/	/	/	/	/	P
131	黑色橡胶外被	N.D.	N.D.	N.D.	N.D.	N.D.	P	/	/	/	/	/	/	/	P
132	红色橡胶外被	N.D.	N.D.	N.D.	N.D.	N.D.	P	/	/	/	/	/	/	/	P
133	银色金属丝	N.D.	N.D.	N.D.	N.D.	—	P	/	/	/	/	/	/	/	P
134	银色金属弹簧	N.D.	N.D.	N.D.	N.D.	—	P	/	/	/	/	/	/	/	P
135	银色金属外壳	N.D.	N.D.	N.D.	1.7 × 10 <sup>5</sup>	—	V	/	/	/	阴性	/	/	/	P
136	黑色海绵胶	N.D.	N.D.	N.D.	N.D.	N.D.	P	/	/	/	/	/	/	/	P
137	黑色橡胶管	N.D.	N.D.	N.D.	N.D.	N.D.	P	/	/	/	/	/	/	/	P
138	棕色橡胶外被	N.D.	N.D.	N.D.	N.D.	N.D.	P	/	/	/	/	/	/	/	P
139	蓝色橡胶外被	N.D.	N.D.	N.D.	N.D.	N.D.	P	/	/	/	/	/	/	/	P
140	粉白色橡胶外被	N.D.	N.D.	N.D.	N.D.	N.D.	P	/	/	/	/	/	/	/	P

## 检测结果及判定

序号	检测单元名称	筛选检测结果(mg/kg)						确证检测结果(mg/kg)						判定	
		铅(Pb)	镉(Cd)	汞(Hg)	总铬(Cr)	总溴(Br)	筛选判定	铅(Pb)	镉(Cd)	汞(Hg)	六价铬(Cr <sup>6+</sup> )		多溴联苯(PBBs)		多溴二苯醚(PBDEs)
											金属镀层	其他材料			
141	红色橡胶外被	N.D.	N.D.	N.D.	N.D.	N.D.	P	/	/	/	/	/	/	/	P
142	黑色橡胶外被	N.D.	N.D.	N.D.	N.D.	N.D.	P	/	/	/	/	/	/	/	P
143	白色橡胶外被	N.D.	N.D.	N.D.	N.D.	N.D.	P	/	/	/	/	/	/	/	P
144	黄色橡胶外被	N.D.	N.D.	N.D.	N.D.	N.D.	P	/	/	/	/	/	/	/	P
145	深蓝色橡胶外被	N.D.	N.D.	N.D.	N.D.	N.D.	P	/	/	/	/	/	/	/	P
146	银色金属丝	N.D.	N.D.	N.D.	N.D.	—	P	/	/	/	/	/	/	/	P
147	黑色塑料固定塞	N.D.	N.D.	N.D.	N.D.	4.7 × 10 <sup>4</sup>	V	/	/	/	/	/	N.D.	N.D.	P
148	黑色橡胶热缩管	N.D.	N.D.	N.D.	N.D.	N.D.	P	/	/	/	/	/	/	/	P
149	白色塑料接插件	N.D.	N.D.	N.D.	N.D.	N.D.	P	/	/	/	/	/	/	/	P
150	黑色塑料接插件	N.D.	N.D.	N.D.	N.D.	374	V	/	/	/	/	/	N.D.	N.D.	P
151	电容黑色塑料外壳	N.D.	N.D.	N.D.	N.D.	7850	V	/	/	/	/	/	N.D.	N.D.	P
152	黑色灌封胶	N.D.	N.D.	N.D.	N.D.	N.D.	P	/	/	/	/	/	/	/	P
153	黑色塑料通电外壳	N.D.	N.D.	N.D.	N.D.	381	V	/	/	/	/	/	N.D.	N.D.	P
154	银色金属插针	N.D.	N.D.	N.D.	N.D.	—	P	/	/	/	/	/	/	/	P

## 检测结果及判定

序号	检测单元名称	筛选检测结果(mg/kg)						确证检测结果(mg/kg)						判定	
		铅(Pb)	镉(Cd)	汞(Hg)	总铬(Cr)	总溴(Br)	筛选判定	铅(Pb)	镉(Cd)	汞(Hg)	六价铬(Cr <sup>6+</sup> )		多溴联苯(PBBs)		多溴二苯醚(PBDEs)
											金属镀层	其他材料			
155	黑色塑料套筒	N.D.	N.D.	N.D.	N.D.	N.D.	P	/	/	/	/	/	/	/	P
156	银色金属螺丝	N.D.	N.D.	N.D.	N.D.	—	P	/	/	/	/	/	/	/	P
157	白色塑料滤芯上盖	N.D.	N.D.	N.D.	N.D.	N.D.	P	/	/	/	/	/	/	/	P
158	白色塑料滤芯上盖	N.D.	N.D.	N.D.	N.D.	N.D.	P	/	/	/	/	/	/	/	P
159	黑色海绵	N.D.	N.D.	N.D.	N.D.	N.D.	P	/	/	/	/	/	/	/	P
160	白色塑料滤芯底座	N.D.	N.D.	N.D.	N.D.	N.D.	P	/	/	/	/	/	/	/	P
161	白色纤维布	N.D.	N.D.	N.D.	N.D.	N.D.	P	/	/	/	/	/	/	/	P
162	绿色纤维布	N.D.	N.D.	N.D.	N.D.	N.D.	P	/	/	/	/	/	/	/	P
163	白色固定胶	N.D.	N.D.	N.D.	N.D.	N.D.	P	/	/	/	/	/	/	/	P
164	黑色碳滤网	N.D.	N.D.	N.D.	N.D.	—	P	/	/	/	/	/	/	/	P
165	透明塑料滤网	N.D.	N.D.	N.D.	N.D.	N.D.	P	/	/	/	/	/	/	/	P
166	灰色橡胶管	N.D.	N.D.	N.D.	N.D.	N.D.	P	/	/	/	/	/	/	/	P
167	蓝色橡胶外被	N.D.	N.D.	N.D.	N.D.	N.D.	P	/	/	/	/	/	/	/	P
168	棕色橡胶外被	N.D.	N.D.	N.D.	N.D.	N.D.	P	/	/	/	/	/	/	/	P

## 检测结果及判定

序号	检测单元名称	筛选检测结果(mg/kg)						确证检测结果(mg/kg)						判定	
		铅 (Pb)	镉 (Cd)	汞 (Hg)	总铬 (Cr)	总溴 (Br)	筛选判定	铅 (Pb)	镉 (Cd)	汞 (Hg)	六价铬 (Cr <sup>6+</sup> )		多溴联苯 (PBBs)		多溴二苯醚 (PBDEs)
											金属镀层	其他材料			
169	铜导线	N.D.	N.D.	N.D.	N.D.	—	P	/	/	/	/	/	/	/	P
170	灰色橡胶外壳	N.D.	N.D.	N.D.	N.D.	N.D.	P	/	/	/	/	/	/	/	P
171	白色塑料内壳	N.D.	N.D.	N.D.	N.D.	3.1 × 10 <sup>4</sup>	V	/	/	/	/	/	N.D.	N.D.	P
172	银色金属插片	N.D.	N.D.	N.D.	N.D.	—	P	/	/	/	/	/	/	/	P
173	白色塑料扎带	N.D.	N.D.	N.D.	N.D.	N.D.	P	/	/	/	/	/	/	/	P

备注:

- 1) 对于 PBBs 和 PBDEs, 其筛选检测结果显示的是总 Br 含量, 对于 Cr<sup>6+</sup>, 其筛选检测结果显示的是总 Cr 含量;
- 2) “P”表示“通过”, “F”表示“不通过”, “V”表示“需进行确证检测”;
- 3) 筛选检测的限值范围见下表:

单位: mg/kg

检测物质	聚合物	金属材料	复合材料
Cd	P≤50<V<150≤F	P≤50<V<150≤F	P≤10<V<170≤F
Pb	P≤500<V<1500≤F	P≤500<V<1500≤F	P≤300<V<1700≤F
Hg	P≤500<V<1500≤F	P≤500<V<1500≤F	P≤300<V<1700≤F
Br	P≤200<V	—	P≤150<V
Cr	P≤500<V	P≤500<V	P≤300<V

- 4) “N.D.”表示“未检出 (低于报告限)”, “/”表示“未检测”, “—”表示“不适用”;
- 5) 筛选检测各检测物质的报告限见下表:

单位: mg/kg

检测物质	Cd	Pb	Hg	总 Br	总 Cr
报告限	10	10	10	10	10

- 6) 确证检测的限值和报告限见下表:

单位: mg/kg

检测物质	Cd	Pb	Hg	其他材料中的 Cr <sup>6+</sup>	金属镀层中的 Cr <sup>6+</sup>	PBBs	PBDEs
限值	100	1000	1000	1000	见备注 7)	1000	1000
报告限	5	5	5	5		50	50

- 7) 金属防腐镀层 Cr<sup>6+</sup>检测结果的表述为: 由表面积为 50cm<sup>2</sup> 的样品所萃取出来的溶液中测得的六价铬的浓度, 阴性表示六价铬小于 0.10 μg/cm<sup>2</sup>, 判定为: 阴性 (Negative), 样品合格; 阳性表示六价铬大于 0.13 μg/cm<sup>2</sup>, 判定为: 阳性 (Positive), 样品不合格。
- 8) “▲1” 根据欧盟 RoHS 指令 2011/65/EU NO.7(c)-I 豁免: 电子电气元件中除介电陶瓷外, 玻璃或陶瓷中的铅, 如压电陶瓷装置, 或在玻璃或陶瓷基混合物内的铅无限值要求。

## 检测结果及判定

序号	检测单元名称	确证检测结果				判定
		邻苯二甲酸二(2-乙基己基酯)(DEHP)	邻苯二甲酸二丁苄酯(BBP)	邻苯二甲酸二丁酯(DBP)	邻苯二甲酸二异丁酯(DIBP)	
1	白色塑料外壳	N.D.	N.D.	N.D.	N.D.	P
2	黑色塑料显示片	N.D.	N.D.	N.D.	N.D.	P
3	白色塑料罩	N.D.	N.D.	N.D.	N.D.	P
4	米黄色塑料内壳盖	N.D.	N.D.	N.D.	N.D.	P
5	白色塑料边盖	N.D.	N.D.	N.D.	N.D.	P
6	米黄色塑料内壳支架	N.D.	N.D.	N.D.	N.D.	P
7	白色塑料前盖	N.D.	N.D.	N.D.	N.D.	P
8	灰色塑料底壳	N.D.	N.D.	N.D.	N.D.	P
9	银色金属滚轮固定架	/	/	/	/	/
10	黑色滚轮	N.D.	N.D.	N.D.	N.D.	P
11	灰色塑料过滤盖	N.D.	N.D.	N.D.	N.D.	P
12	米色塑料盖	N.D.	N.D.	N.D.	N.D.	P
13	银色金属螺丝	/	/	/	/	/
14	白色塑料盖	N.D.	N.D.	N.D.	N.D.	P
15	黑色海绵框	N.D.	N.D.	N.D.	N.D.	P

## 检测结果及判定

序号	检测单元名称	确证检测结果				判定
		邻苯二甲酸二(2-乙基己基酯)(DEHP)	邻苯二甲酸二丁苄酯(BBP)	邻苯二甲酸二丁酯(DBP)	邻苯二甲酸二异丁酯(DIBP)	
16	白色塑料过滤网	N.D.	N.D.	N.D.	N.D.	P
17	灰色塑料风扇罩	N.D.	N.D.	N.D.	N.D.	P
18	灰色塑料风扇支架	N.D.	N.D.	N.D.	N.D.	P
19	黑色塑料叶轮	N.D.	N.D.	N.D.	N.D.	P
20	银色金属轴套	/	/	/	/	/
21	黑色橡胶垫	N.D.	N.D.	N.D.	N.D.	P
22	银色金属垫片	/	/	/	/	/
23	银色金属支架	/	/	/	/	/
24	银色金属螺母	/	/	/	/	/
25	白色陶瓷外壳	/	/	/	/	/
26	银色金属防尘盖	/	/	/	/	/
27	银色金属外壳	/	/	/	/	/
28	银色金属内壳	/	/	/	/	/
29	银色金属支架	/	/	/	/	/
30	银色金属钢珠	/	/	/	/	/



## 检测结果及判定

序号	检测单元名称	确证检测结果				判定
		邻苯二甲酸二(2-乙基己基酯)(DEHP)	邻苯二甲酸二丁苄酯(BBP)	邻苯二甲酸二丁酯(DBP)	邻苯二甲酸二异丁酯(DIBP)	
31	银色金属轴	/	/	/	/	/
32	黑色磁铁	/	/	/	/	/
33	PCB 板基材	N.D.	N.D.	N.D.	N.D.	P
34	银色金属焊锡	/	/	/	/	/
35	贴片电容	N.D.	N.D.	N.D.	N.D.	P
36	贴片电阻	N.D.	N.D.	N.D.	N.D.	P
37	黑色芯片	N.D.	N.D.	N.D.	N.D.	P
38	粉色橡胶垫	N.D.	N.D.	N.D.	N.D.	P
39	银色金属盖	/	/	/	/	/
40	黑色金属卡簧	/	/	/	/	/
41	银色金属螺丝	/	/	/	/	/
42	银色金属电机固定架	/	/	/	/	/
43	银色金属盆头螺丝	/	/	/	/	/
44	PCB 板基材	N.D.	N.D.	N.D.	N.D.	P
45	银色金属焊锡	/	/	/	/	/

## 检测结果及判定

序号	检测单元名称	确证检测结果				判定
		邻苯二甲酸二(2-乙基己基酯)(DEHP)	邻苯二甲酸二丁苄酯(BBP)	邻苯二甲酸二丁酯(DBP)	邻苯二甲酸二异丁酯(DIBP)	
46	贴片电容	N.D.	N.D.	N.D.	N.D.	P
47	贴片电阻	N.D.	N.D.	N.D.	N.D.	P
48	贴片二极管	N.D.	N.D.	N.D.	N.D.	P
49	贴片三极管	N.D.	N.D.	N.D.	N.D.	P
50	黑色芯片	N.D.	N.D.	N.D.	N.D.	P
51	蓝色陶瓷电容	/	/	/	/	/
52	黑色陶瓷电容	/	/	/	/	/
53	灰色碳膜电阻	/	/	/	/	/
54	红色玻封二极管	/	/	/	/	/
55	电感黑色橡胶外壳	N.D.	N.D.	N.D.	N.D.	P
56	黑色金属绕线架	/	/	/	/	/
57	漆包线	/	/	/	/	/
58	电解电容黑色塑料外壳	N.D.	N.D.	N.D.	N.D.	P
59	银色铝壳	/	/	/	/	/
60	黄色电解纸	N.D.	N.D.	N.D.	N.D.	P

## 检测结果及判定

序号	检测单元名称	确证检测结果				判定
		邻苯二甲酸二(2-乙基己基酯)(DEHP)	邻苯二甲酸二丁苄酯(BBP)	邻苯二甲酸二丁酯(DBP)	邻苯二甲酸二异丁酯(DIBP)	
61	银色塑料膜	N.D.	N.D.	N.D.	N.D.	P
62	黑色橡胶塞	N.D.	N.D.	N.D.	N.D.	P
63	黑色可控硅	/	/	/	/	/
64	安规电容黄色塑料外壳	N.D.	N.D.	N.D.	N.D.	P
65	黄色灌密封胶	N.D.	N.D.	N.D.	N.D.	P
66	保险丝红色塑料外壳	N.D.	N.D.	N.D.	N.D.	P
67	银色金属保险丝	/	/	/	/	/
68	扼流圈黑色金属支架	/	/	/	/	/
69	白色塑料绕线架	N.D.	N.D.	N.D.	N.D.	P
70	漆包线	/	/	/	/	/
71	变压器黑色金属支架	/	/	/	/	/
72	黑色塑料绕线架	N.D.	N.D.	N.D.	N.D.	P
73	漆包线	/	/	/	/	/
74	黄色胶带	N.D.	N.D.	N.D.	N.D.	P
75	米色塑料接插件	N.D.	N.D.	N.D.	N.D.	P

## 检测结果及判定

序号	检测单元名称	确证检测结果				判定
		邻苯二甲酸二(2-乙基己基酯)(DEHP)	邻苯二甲酸二丁苄酯(BBP)	邻苯二甲酸二丁酯(DBP)	邻苯二甲酸二异丁酯(DIBP)	
76	PCB 板基材	N.D.	N.D.	N.D.	N.D.	P
77	银色金属焊锡	/	/	/	/	/
78	白色塑料接插件	N.D.	N.D.	N.D.	N.D.	P
79	PCB 板基材	N.D.	N.D.	N.D.	N.D.	P
80	银色金属焊锡	/	/	/	/	/
81	贴片电容	N.D.	N.D.	N.D.	N.D.	P
82	贴片电阻	N.D.	N.D.	N.D.	N.D.	P
83	黑色芯片	N.D.	N.D.	N.D.	N.D.	P
84	黄色 LED 灯	N.D.	N.D.	N.D.	N.D.	P
85	电解电容银色铝壳	/	/	/	/	/
86	黄色电解纸	N.D.	N.D.	N.D.	N.D.	P
87	银色塑料膜	N.D.	N.D.	N.D.	N.D.	P
88	黑色橡胶塞	N.D.	N.D.	N.D.	N.D.	P
89	黑色塑料底座	N.D.	N.D.	N.D.	N.D.	P
90	PCB 板基材	N.D.	N.D.	N.D.	N.D.	P

## 检测结果及判定

序号	检测单元名称	确证检测结果				判定
		邻苯二甲酸二(2-乙基己基酯)(DEHP)	邻苯二甲酸二丁苄酯(BBP)	邻苯二甲酸二丁酯(DBP)	邻苯二甲酸二异丁酯(DIBP)	
91	银色金属焊锡	/	/	/	/	/
92	透明 LED 灯	N.D.	N.D.	N.D.	N.D.	P
93	PCB 板基材	N.D.	N.D.	N.D.	N.D.	P
94	银色金属焊锡	/	/	/	/	/
95	贴片电容	N.D.	N.D.	N.D.	N.D.	P
96	贴片电阻	N.D.	N.D.	N.D.	N.D.	P
97	黑色芯片	N.D.	N.D.	N.D.	N.D.	P
98	电解电容银色铝壳	/	/	/	/	/
99	黄色电解纸	N.D.	N.D.	N.D.	N.D.	P
100	银色塑料膜	N.D.	N.D.	N.D.	N.D.	P
101	黑色橡胶塞	N.D.	N.D.	N.D.	N.D.	P
102	黑色塑料底座	N.D.	N.D.	N.D.	N.D.	P
103	黄色 LED 灯	N.D.	N.D.	N.D.	N.D.	P
104	透明 LED 灯	N.D.	N.D.	N.D.	N.D.	P
105	白色塑料显示支架	N.D.	N.D.	N.D.	N.D.	P

## 检测结果及判定

序号	检测单元名称	确证检测结果				判定
		邻苯二甲酸二(2-乙基己基酯)(DEHP)	邻苯二甲酸二丁苄酯(BBP)	邻苯二甲酸二丁酯(DBP)	邻苯二甲酸二异丁酯(DIBP)	
106	黑色塑料显示面板	N.D.	N.D.	N.D.	N.D.	P
107	PCB 板基材	N.D.	N.D.	N.D.	N.D.	P
108	银色金属焊锡	/	/	/	/	/
109	银色金属盖	/	/	/	/	/
110	黑色塑料固定架	N.D.	N.D.	N.D.	N.D.	P
111	PCB 板基材	N.D.	N.D.	N.D.	N.D.	P
112	银色金属焊锡	/	/	/	/	/
113	贴片电容	N.D.	N.D.	N.D.	N.D.	P
114	贴片电阻	N.D.	N.D.	N.D.	N.D.	P
115	贴片二极管	N.D.	N.D.	N.D.	N.D.	P
116	贴片三极管	N.D.	N.D.	N.D.	N.D.	P
117	黑色芯片	N.D.	N.D.	N.D.	N.D.	P
118	银色金属弹簧	/	/	/	/	/
119	透明塑料显示器	N.D.	N.D.	N.D.	N.D.	P
120	PCB 板基材	N.D.	N.D.	N.D.	N.D.	P

## 检测结果及判定

序号	检测单元名称	确证检测结果				判定
		邻苯二甲酸二(2-乙基己基酯)(DEHP)	邻苯二甲酸二丁苄酯(BBP)	邻苯二甲酸二丁酯(DBP)	邻苯二甲酸二异丁酯(DIBP)	
121	黑色金属感应器	/	/	/	/	/
122	黑色塑料叶轮	N.D.	N.D.	N.D.	N.D.	P
123	黑色塑料支架	N.D.	N.D.	N.D.	N.D.	P
124	PCB 板基材	N.D.	N.D.	N.D.	N.D.	P
125	银色金属焊锡	/	/	/	/	/
126	透明塑料绕线架	N.D.	N.D.	N.D.	N.D.	P
127	漆包线	/	/	/	/	/
128	银色金属轴	/	/	/	/	/
129	黑色磁铁	/	/	/	/	/
130	黄色橡胶外被	N.D.	N.D.	N.D.	N.D.	P
131	黑色橡胶外被	N.D.	N.D.	N.D.	N.D.	P
132	红色橡胶外被	N.D.	N.D.	N.D.	N.D.	P
133	银色金属丝	/	/	/	/	/
134	银色金属弹簧	/	/	/	/	/
135	银色金属外壳	/	/	/	/	/

## 检测结果及判定

序号	检测单元名称	确证检测结果				判定
		邻苯二甲酸二(2-乙基己基酯)(DEHP)	邻苯二甲酸二丁苄酯(BBP)	邻苯二甲酸二丁酯(DBP)	邻苯二甲酸二异丁酯(DIBP)	
136	黑色海绵胶	N.D.	N.D.	N.D.	N.D.	P
137	黑色橡胶管	N.D.	N.D.	N.D.	N.D.	P
138	棕色橡胶外被	N.D.	N.D.	N.D.	N.D.	P
139	蓝色橡胶外被	N.D.	N.D.	N.D.	N.D.	P
140	粉白色橡胶外被	N.D.	N.D.	N.D.	N.D.	P
141	红色橡胶外被	N.D.	N.D.	N.D.	N.D.	P
142	黑色橡胶外被	N.D.	N.D.	N.D.	N.D.	P
143	白色橡胶外被	N.D.	N.D.	N.D.	N.D.	P
144	黄色橡胶外被	N.D.	N.D.	N.D.	N.D.	P
145	深蓝色橡胶外被	N.D.	N.D.	N.D.	N.D.	P
146	银色金属丝	/	/	/	/	/
147	黑色塑料固定塞	N.D.	N.D.	N.D.	N.D.	P
148	黑色橡胶热缩管	N.D.	N.D.	N.D.	N.D.	P
149	白色塑料接插件	N.D.	N.D.	N.D.	N.D.	P
150	黑色塑料接插件	N.D.	N.D.	N.D.	N.D.	P



## 检测结果及判定

序号	检测单元名称	确证检测结果				判定
		邻苯二甲酸二(2-乙基己基酯)(DEHP)	邻苯二甲酸二丁苄酯(BBP)	邻苯二甲酸二丁酯(DBP)	邻苯二甲酸二异丁酯(DIBP)	
151	电容黑色塑料外壳	N.D.	N.D.	N.D.	N.D.	P
152	黑色灌密封胶	N.D.	N.D.	N.D.	N.D.	P
153	黑色塑料通电外壳	N.D.	N.D.	N.D.	N.D.	P
154	银色金属插针	/	/	/	/	/
155	黑色塑料套筒	N.D.	N.D.	N.D.	N.D.	P
156	银色金属螺丝	/	/	/	/	/
157	白色塑料滤芯上盖	N.D.	N.D.	N.D.	N.D.	P
158	白色塑料滤芯上盖	N.D.	N.D.	N.D.	N.D.	P
159	黑色海绵	N.D.	N.D.	N.D.	N.D.	P
160	白色塑料滤芯底座	N.D.	N.D.	N.D.	N.D.	P
161	白色纤维布	N.D.	N.D.	N.D.	N.D.	P
162	绿色纤维布	N.D.	N.D.	N.D.	N.D.	P
163	白色固定胶	N.D.	N.D.	N.D.	N.D.	P
164	黑色碳滤网	/	/	/	/	/
165	透明塑料滤网	N.D.	N.D.	N.D.	N.D.	P

## 检测结果及判定

序号	检测单元名称	确证检测结果				判定
		邻苯二甲酸二(2-乙基己基酯)(DEHP)	邻苯二甲酸二丁苄酯(BBP)	邻苯二甲酸二丁酯(DBP)	邻苯二甲酸二异丁酯(DIBP)	
166	灰色橡胶管	N.D.	N.D.	N.D.	N.D.	P
167	蓝色橡胶外被	N.D.	N.D.	N.D.	N.D.	P
168	棕色橡胶外被	N.D.	N.D.	N.D.	N.D.	P
169	铜导线	/	/	/	/	/
170	灰色橡胶外壳	N.D.	N.D.	N.D.	N.D.	P
171	白色塑料内壳	N.D.	N.D.	N.D.	N.D.	P
172	银色金属插片	/	/	/	/	/
173	白色塑料扎带	N.D.	N.D.	N.D.	N.D.	P

备注:

- 1) “P”表示“通过”, “F”表示“不通过”;
- 2) “N.D.”表示“未检出(低于报告限)”, “/”表示“未检测”, “—”表示“不适用”;
- 3) 确证检测的限值和报告限见下表:

单位: mg/kg

检测物质	DEHP	BBP	DBP	DIBP
限值	1000	1000	1000	1000
报告限	10	10	10	10

# 组件/部件/元器件照片



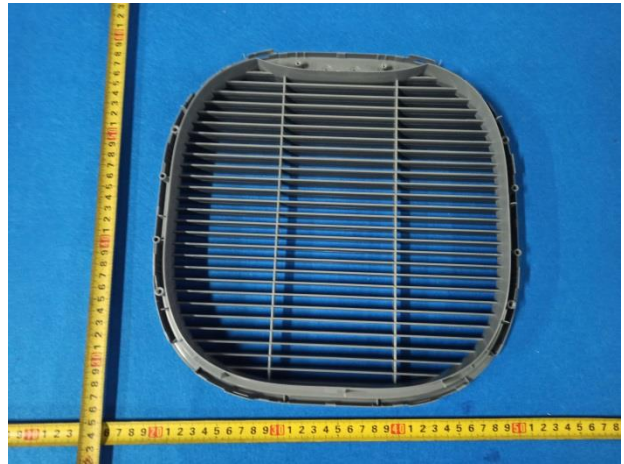
1~3



4~7



8~10



11

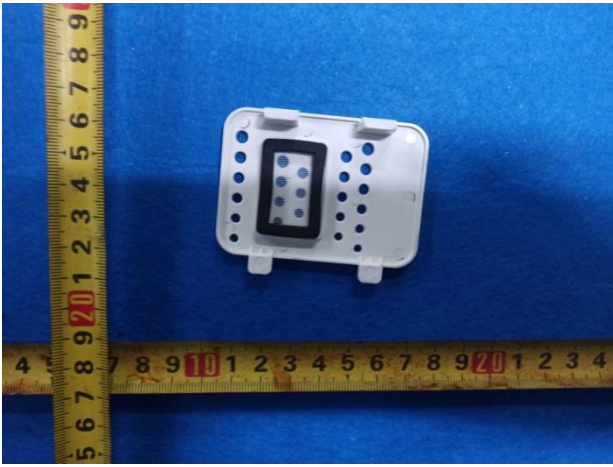


12

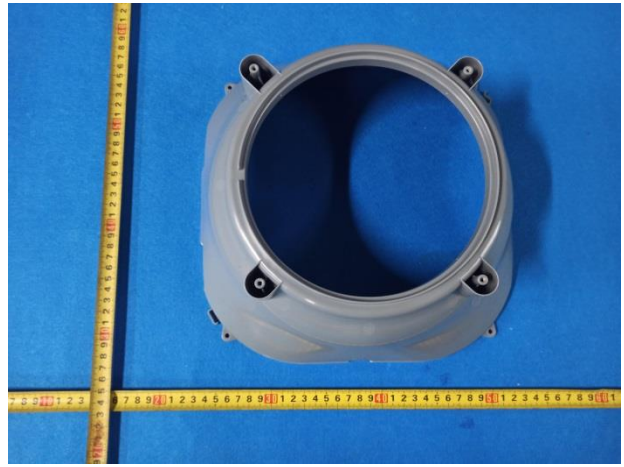


13

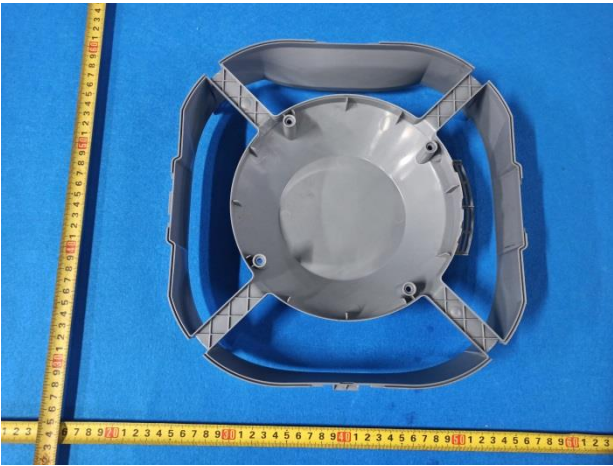
# 组件/部件/元器件照片



14~16



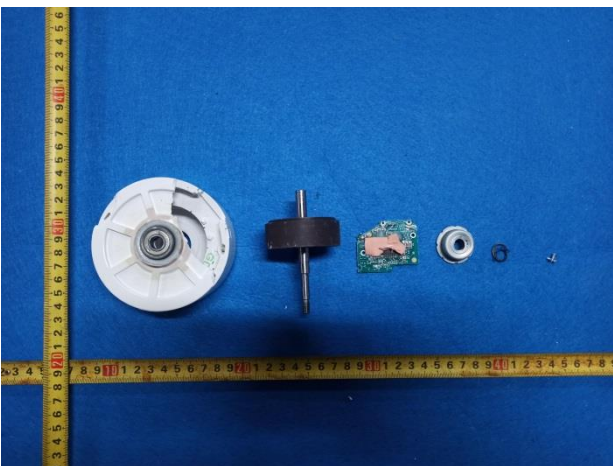
17



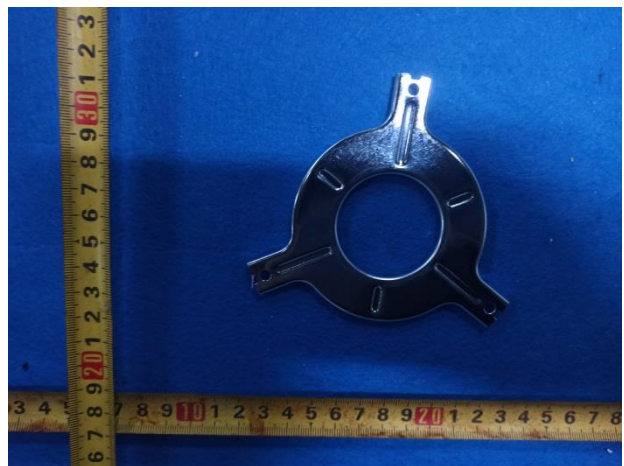
18



19~24

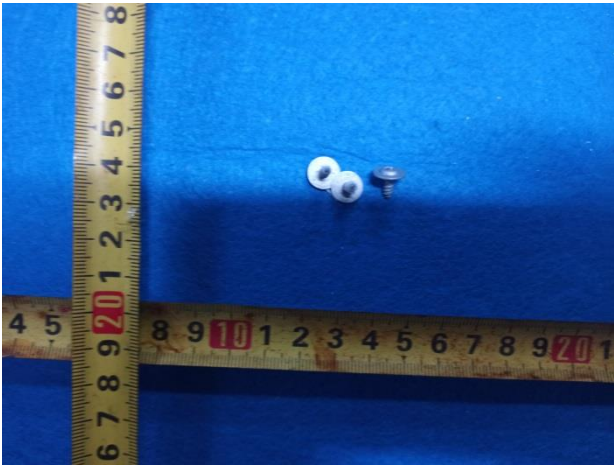


25~41

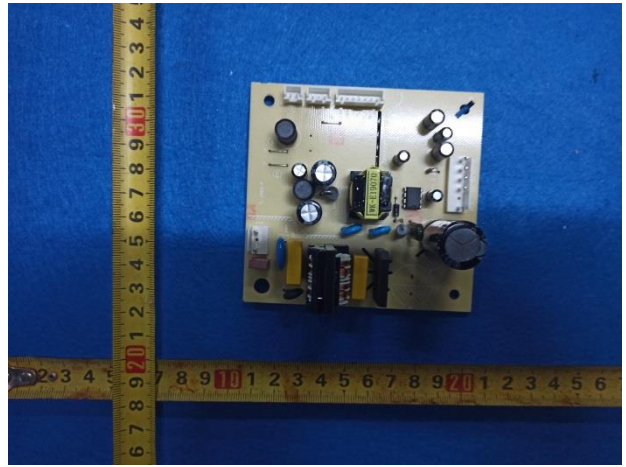


42

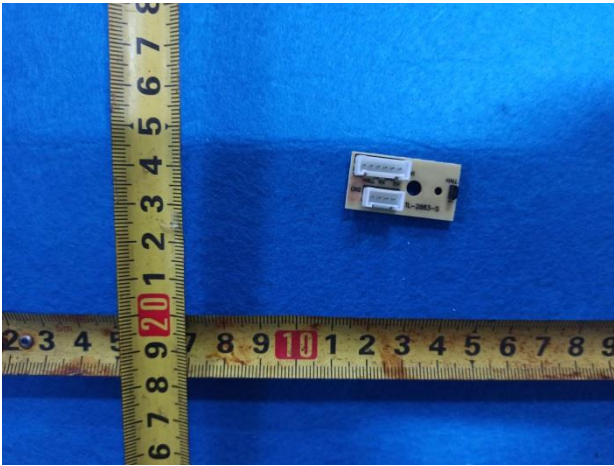
# 组件/部件/元器件照片



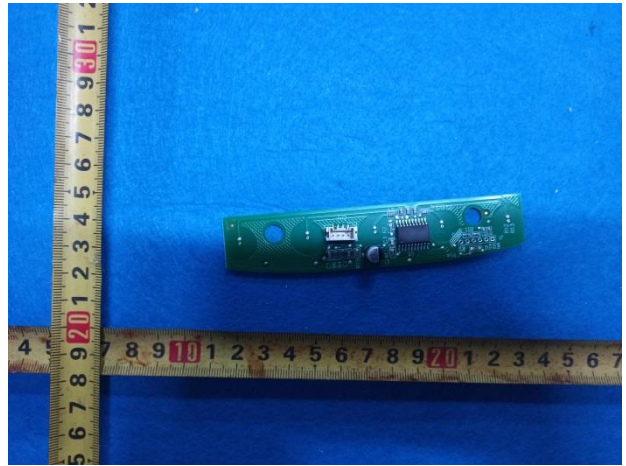
43



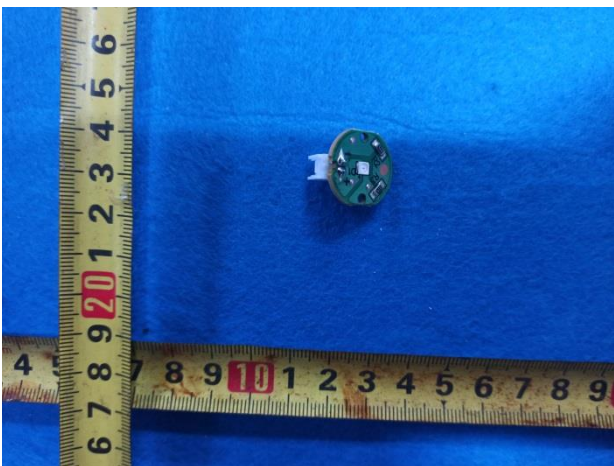
44~75



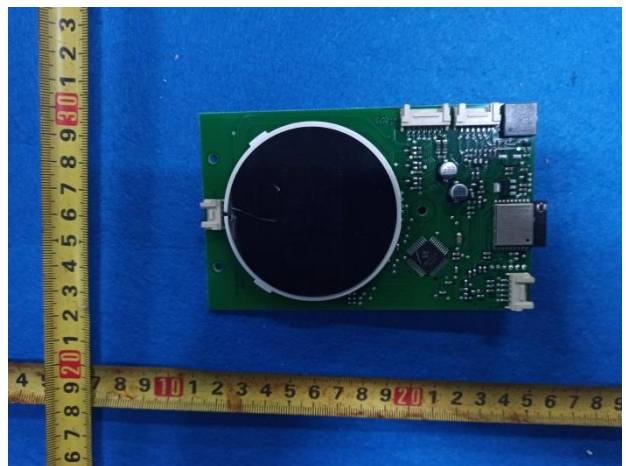
76~78



79~89

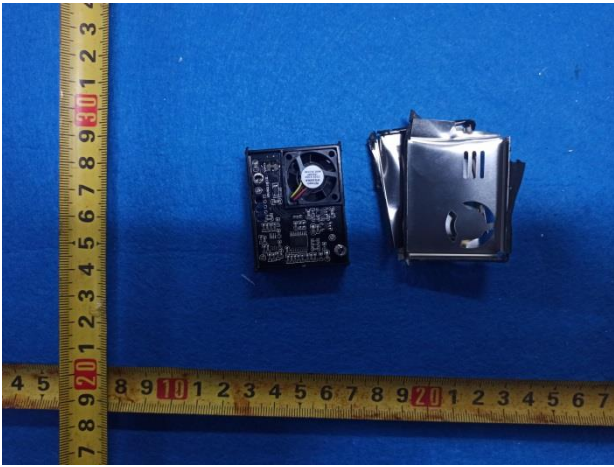


90~92

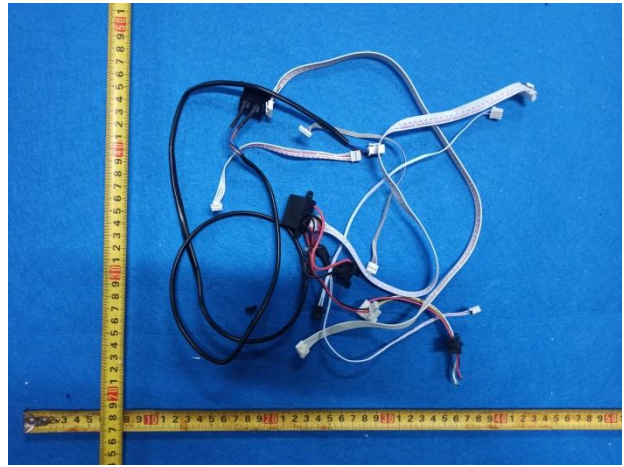


93~109

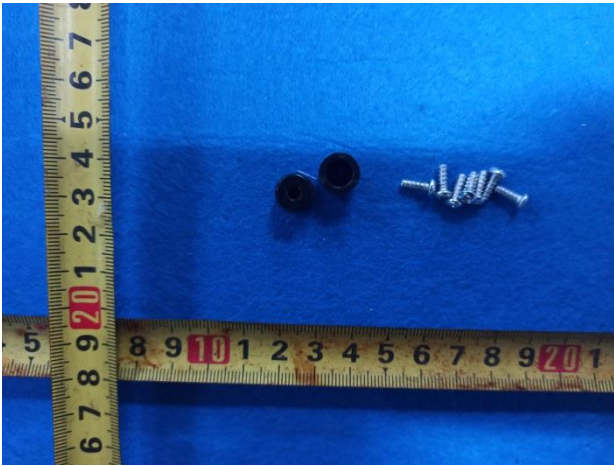
# 组件/部件/元器件照片



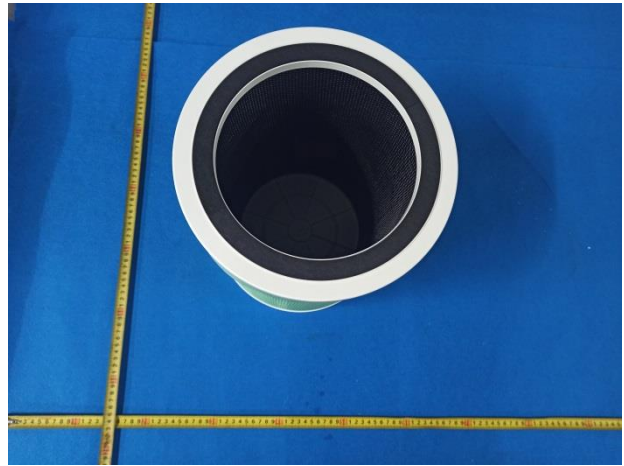
110~136



137~154



155~156



157~165



166~173

/

# 注意事项

## Important

1. 报告无检测单位印章无效;

The test report is invalid without the official stamp of CVC;

2. 未经本试验室书面同意, 不得部分地复制本报告;

Any part photocopies of the test report are forbidden without the written permission from CVC;

3. 报告无主检、审核、批准人签名无效;

The test report is invalid without the signatures of Author and Reviewer;

4. 报告涂改无效;

The test report is invalid if altered;

5. 对检测报告若有异议, 请于收到报告之日起十五天内向检测单位提出;

Objections to the test report must be submitted to CVC within 15 days;

6. 一般情况, 委托检测结果仅对所检测样品有效;

Generally, commission test is responsible for the tested samples only;

7. 检测结果中“—”或“N”表示“不适用”, “/”表示“未检测”, “P”表示“通过”或“合格”, “F”表示“不通过”或“不合格”。

As for the test result, “—” or “N” means “not applicable”, “/” means “not testing”, “P” means “pass” and “F” means “fail”.

*\*\*报告中未加 CMA 标志时, 检测数据和结果仅供科研、教学或内部质量控制之用。\*\**

*\*\*The test data and test results given in this test report should only be used for purposes of scientific research, teaching and internal quality control when the CMA symbol is not presented.\*\**

地址: 中国广州市科学城开泰大道天泰一路 3 号

电话: 020 32293888

传真: 020 32293889

邮政编码: 510663

电子邮箱: [office@cvc.org.cn](mailto:office@cvc.org.cn)

网址: <http://www.cvc.org.cn>