



中国认可  
国际互认  
检测  
TESTING  
CNAS L0095

共 11 页 第 1 页

No: WTS2021-20552

# 检测报告

TEST REPORT

产品名称: 720 冰箱除味器  
NAME OF SAMPLE

委托单位: 柒贰零(北京)健康科技有限公司  
CLIENT

检测类别: 委托检测  
CLASSIFICATION OF TEST

威凯检测技术有限公司  
CVC Testing Technology Co., Ltd.

# 检测报告

## TEST REPORT

No: WTS2021-20552

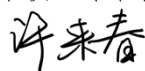
共 11 页 第 2 页

产品名称	720 冰箱除味器	商 标	—
型号规格	RC100 5V  1.5W 1A	样品等级	—
生产者	柒贰零(北京)健康科技有限公司	生产厂	深圳市康弘环保技术有限公司
地 址	北京市海淀区黑泉路 8 号 1 幢 9 层 101-42、101-43(东升地区)	地 址	深圳市龙岗区园山街道横坪公路 89 号涌鑫工业厂区 1 号厂房
样品数量	1 台	抽样人员	—
样品识别	1-1	抽样地点	—
接样方式	送样	抽样方式	—
检测类别	委托检测	抽样日期	—
接样日期	2021.05.17	完成日期	2021.09.14
检测依据	GB 4706.1-2005	检测项目	安全全项目
检 测 结 论	<p>根据委托方的要求,本次检测依据标准 GB4706.1-2005《家用和类似用途电器的安全 第 1 部分:通用要求》对样品进行了安全全项目的检测。</p> <p>检测结论:所检项目符合标准的要求。 (以下空白)</p> <p style="text-align: right;">检测单位盖章 签发日期:2021年09月14日</p>		

签发:杨贤飞



审核:许来春



主检:贾金迎



样品描述及说明	样品是 USB 接口充电连接, 属于便携式器具。
抽样程序的说明	—
偏离标准方法的说明	—
备注	本次检测是建立在由直流 5V 安全特低电压供电下进行的有关安全项目测试。

序号	检测项目	检测要求	检测结果	结论
1	第 7 章	<b>标志和说明:</b> 标志和说明应符合标准要求。	符合要求	P
2	第 8 章	<b>对触及带电部件的防护:</b> 防触电保护应符合标准要求。	符合要求	P
3	第 10 章	<b>输入功率和电流:</b> 器具在正常工作温度下, 输入功率与额定功率的偏差不应超过标准的规定的范围, 输入电流与额定电流的偏差不应超过标准的规定的范围。 偏差范围: $\leq +20\%$	额定功率: 1.5W 实测: 0.68W 偏差: -54.7% 额定电流: 1A 实测: 0.19A 偏差: -81.0%	P
4	第 11 章	<b>发热:</b> 在正常使用中, 器具和其周围环境不应达到过高的温度.	符合要求	P
5	第 13 章	<b>工作温度下的泄漏电流和电气强度:</b> 在工作温度下, 器具的泄漏电流不应过大, 而且其电气强度应该满足规定要求。	符合要求	P
6	第 14 章	<b>瞬态过电压:</b> 器具应能承受其可能经受的瞬态过电压.	不适用	N
7	第 15 章	<b>耐潮湿:</b> 器具应符合标准要求。	符合要求	P
8	第 16 章	<b>泄漏电流和电气强度:</b> 器具的泄漏电流不应过大, 并且其电气强度应符合规定的要求。	符合要求	P
9	第 17 章	<b>变压器和相关电路的过载保护:</b> 器具带有由变压器供电的电路时, 其结构应使得在正常使用中可能出现短路时, 该变压器内或与变压器相关的电路中, 不会出现过高的温度.	不适用	N
10	第 19 章	<b>非正常工作:</b> 器具的结构, 应可消除非正常工作或误操作导致的火灾危险、有损安全或电击保护的机械性损坏。	符合要求	P

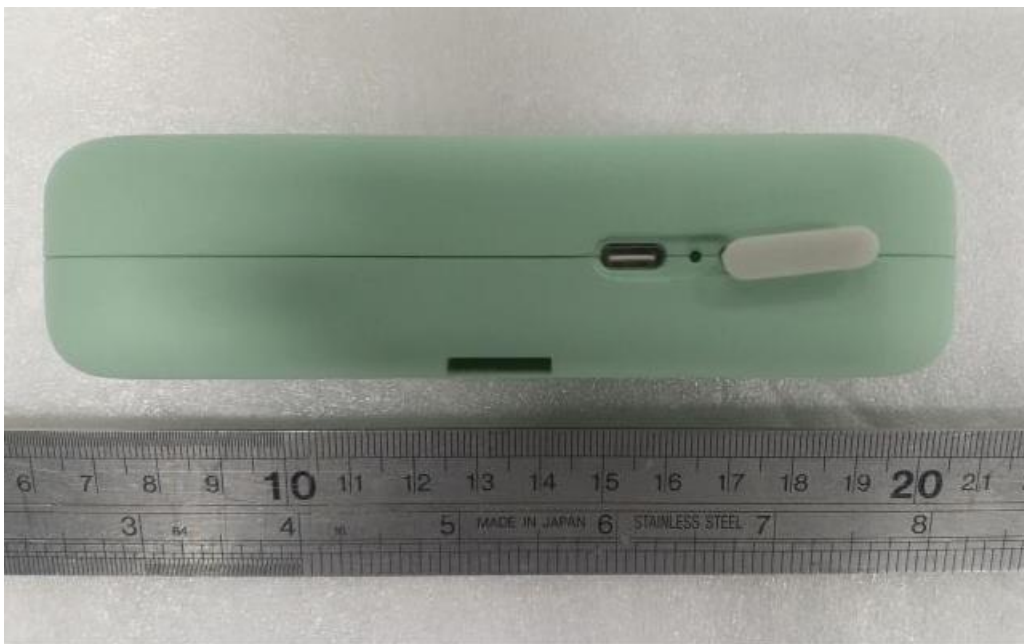
序号	检测项目	检测要求	检测结果	结论
11	第 20 章	<b>稳定性和机械危险:</b> 器具应有足够的稳定性, 运动部件的放置或封盖, 应在正常使用中对人身伤害提供充分的防护, 应尽可能兼顾器具的使用和工作。	符合要求	P
12	第 21 章	<b>机械强度:</b> 器具应具有足够的机械强度, 并且其结构应经受住在正常使用中可能会出现粗鲁对待和处置。	符合要求	P
13	第 22 章	<b>结构:</b> 器具的结构应符合标准的要求。	符合要求	P
14	第 23 章	<b>内部布线:</b> 器具的内部布线应符合标准的要求。	符合要求	P
15	第 24 章	<b>元件:</b> 应符合相关的国家标准或 IEC 标准中规定的安全要求。	符合要求	P
16	第 25 章	<b>电源连接和外部软线:</b> 器具的电源连接和外部软线应符合标准的要求。	不适用	N
17	第 26 章	<b>外部导线用接线端子:</b> 器具的外部导线用接线端子应符合标准的要求。	不适用	N
18	第 27 章	<b>接地措施:</b> 器具的接地措施应符合标准的要求。 接地电阻: $\leq 0.1\Omega$	不适用	N
19	第 28 章	<b>螺钉和连接:</b> 器具的螺钉和连接应符合标准的要求。	不适用	N
20	第 29 章	<b>电气间隙、爬电距离和固体绝缘:</b> 器具的结构应使电气间隙、爬电距离和固体绝缘足够承受器具可能经受的电气应力。	符合要求	P
21	第 30 章	<b>耐热和耐燃</b> 器具上所使用材料的耐热和耐燃应符合标准的要求。	符合要求	P
22	第 31 章	<b>防锈</b> 器具的防锈能力应符合标准的要求。	符合要求	P
23	第 32 章	<b>辐射、毒性和类似危险</b> 器具不应放出有害的射线、或出现毒性和类似的危险。	符合要求	P

### 样品铭牌



样机后壳丝印

样品照片

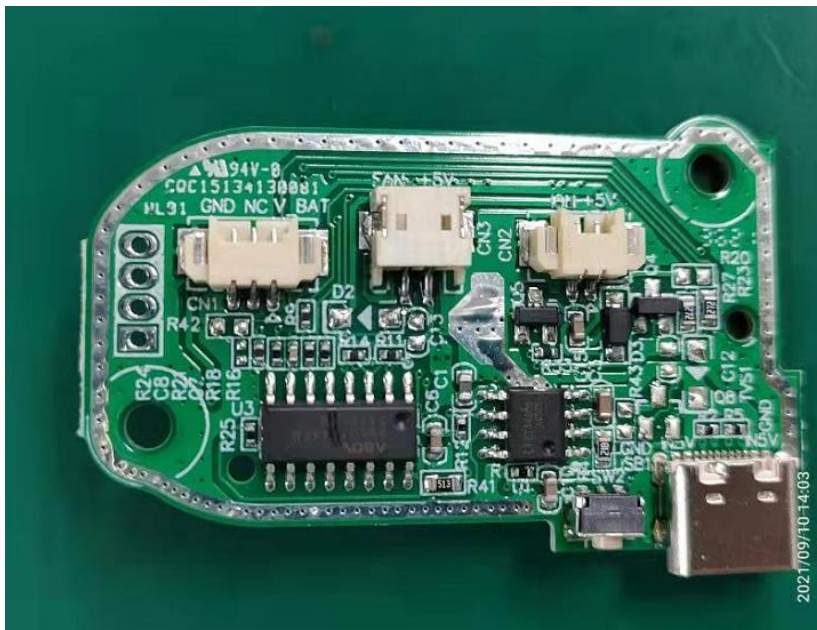
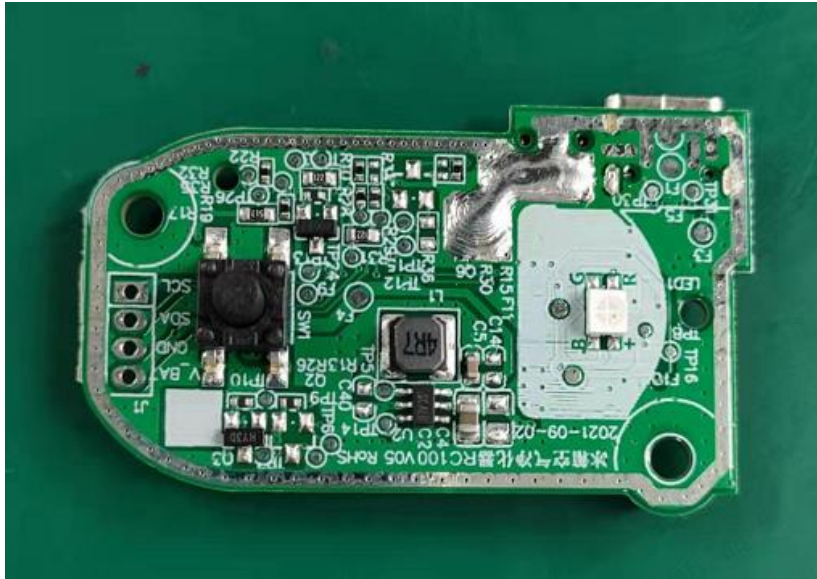


样品照片

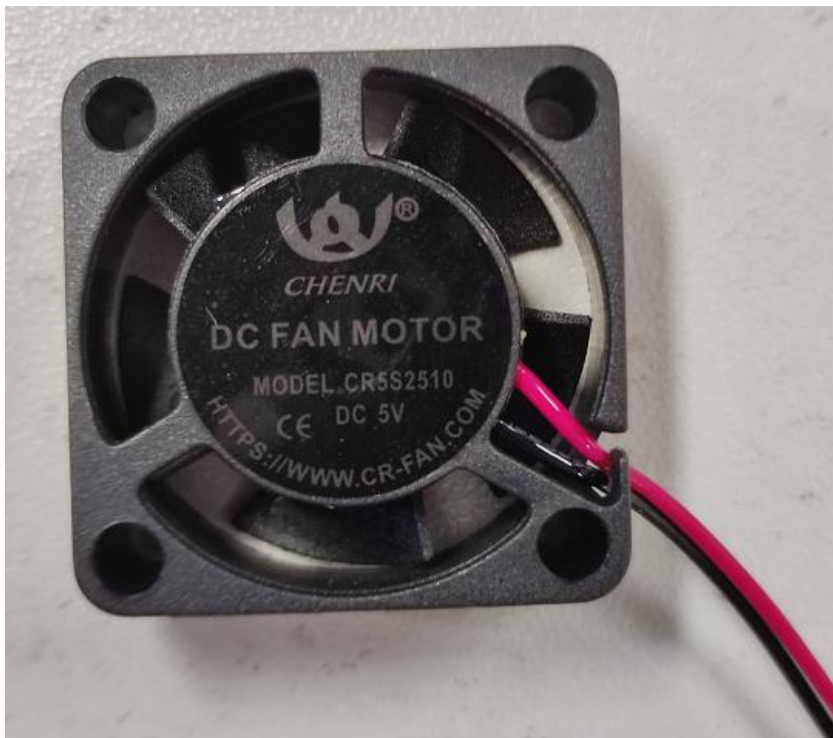




样品照片



样品照片



# 注 意 事 项 Important

1. 报告无检测单位印章无效;

The test report is invalid without the official stamp of CVC;

2. 未经本试验室书面同意, 不得部分地复制本报告;

Any photocopies or part photocopies of the test report are forbidden without the written permission from CVC;

3. 报告无主检、审核、批准人签名无效;

The test report is invalid without the signatures of Author and Reviewer;

4. 报告涂改无效;

The test report is invalid if altered;

5. 对检测报告若有异议, 请于收到报告之日起十五天内向检测单位提出;

Objections to the test report must be submitted to CVC within 15 days;

6. 一般情况, 委托检测结果仅对所检测样品有效;

Generally, commission test is responsible for the tested samples only;

7. 检测结果中“N”表示“不适用”, “P”表示“通过”, “F”表示“不合格”, “/”表示“未检测项”。

As for the test result, “N” means “not applicable”, “P” means “pass”, “F” means “fail” and “/” means “not carried out”.

**\*\*报告中未加 CMA 标志时, 检测数据和结果仅供科研、教学或内部质量控制之用.\*\***

地 址: 中国 广州市科学城开泰大道天泰一路 3 号

Address: No.3,Tiantaiyi Road,Kaitai Avenue,Science City,Guangzhou China

电 话(Tel): 020 32293888

传 真(FAX): 020 32293889

邮政编码(Post Code): 510663

E-mail: [office@cvc.org.cn](mailto:office@cvc.org.cn)

http: //www. cvc. org. cn